



## سياسة التعيين لأعضاء هيئة التدريس ومن في حكمهم

تسعى جامعة الإمام محمد بن سعود الإسلامية إلى تعيين أعضاء هيئة التدريس ومن في حكمهم من المعيدين والمحاضرين المتميزين علمياً وبحثياً لتحقيق رؤية الجامعة وأهدافها، بحيث ينعكس ذلك على مخرجات الكليات والأقسام العلمية وصولاً بالجامعة إلى النموذج العالمي المتميز في التعليم والبحث العلمي وخدمة المجتمع المبني على التعاليم والقيم الإسلامية للإسهام الفاعل في نهضة المملكة العربية السعودية وتطورها والمشاركة في تحقيق رؤية المملكة ٢٠٣٠.

وترتبط سياسة التعيين بالجامعة بالاحتياج الوظيفي للكليات والأقسام والمعاهد العلمية من خلال تحديد الاحتياجات التعليمية والبحثية الحالية والتنبؤ بالاحتياجات المستقبلية وتوطين الوظائف، بالإضافة إلى جذب المتميزين من أعضاء هيئة التدريس والمحاضرين والمعيدين، وإجراء المفاضلة بين المتقدمين وفقاً للمعايير العلمية. كما أن سياسة التعيين بالجامعة تحرص على التعرف على من تتوفر فيهم الشروط اللازمة لأداء العمل وتحمل المسؤولية على الوجه المطلوب وتحقيق الأهداف الاستراتيجية للجامعة.

وتستند سياسة تعيين أعضاء هيئة التدريس ومن في حكمهم في الجامعة إلى العديد من المبادئ التي تضمن العدل والمساواة والشفافية بالإضافة إلى الكفاءة العلمية والخبرة، مما يحقق مبدأ تكافؤ الفرص بين المتقدمين دون أي تمييز. وتنعكس هذه المبادئ على شروط ومتطلبات التعيين ومعايير المفاضلة التي تم اعتمادها من اللائحة المنظمة لشؤون منسوبي الجامعات السعوديين من أعضاء هيئة التدريس ومن في حكمهم بالإضافة إلى الشروط الإضافية التي تم إقرارها من مجلس الجامعة في جلسته الثامنة بتاريخ ٢٨/٨/١٤٤١هـ.

### شروط التعيين:

#### ١. وظيفة معيد:

يشترط لتعيين المعيد إضافة لما ذكر في المادة الرابعة من اللائحة المنظمة لشؤون منسوبي الجامعات السعوديين من أعضاء هيئة التدريس ومن في حكمهم مايلي:

- ١) عدم وجود ما يخل بسلامة التوجه والفكر والمنهج.
- ٢) أن تكون دراسة المتقدم في المرحلة الجامعية انتظاماً.
- ٣) أن يكون تخصص المتقدم في المرحلة الجامعية مناسباً لتخصص القسم العلمي.
- ٤) أن يجتاز المقابلات والاختبارات اللازمة للتعيين.
- ٥) ألا يتجاوز عمر المتقدم (٢٩) عاماً وقت تقديم الطلب.
- ٦) أن يحصل على معادلة الشهادة من وزارة التعليم إذا كانت من خارج المملكة العربية السعودية.



## ٢. وظيفة محاضر:

يشترط لتعيين المحاضر إضافة لما ذكر في المادة الخامسة من اللائحة المنظمة لشؤون منسوبي الجامعات السعودية من أعضاء هيئة التدريس ومن في حكمهم مايلي:

- ١) عدم وجود ما يخل بسلامة التوجه والفكر والمنهج.
- ٢) أن تكون دراسة المتقدم في مرحلتي البكالوريوس والماجستير انتظاماً.
- ٣) أن يكون تقديره العام في مرحلة البكالوريوس جيد جداً على الأقل.
- ٤) أن يكون تخصص المتقدم ممتداً لمرحلتي البكالوريوس والماجستير.
- ٥) أن يجتاز المقابلات والاختبارات اللازمة للتعيين.
- ٦) ألا يتجاوز عمر المتقدم (٣٤) عاماً وقت تقديم الطلب.
- ٧) أن يحصل على معادلة للشهادة من وزارة التعليم إذا كانت من خارج المملكة العربية السعودية.

## ٣. رتبة أستاذ مساعد:

استناداً إلى ما ورد في المادة العشرين من نظام مجلس التعليم العالي والجامعات، والمادة الحادية عشرة من اللائحة المنظمة لشؤون منسوبي الجامعات السعودية من أعضاء هيئة التدريس ومن في حكمهم، تشترط الجامعة للتعيين أو النقل من خارج الجامعة على رتبة الأستاذ المساعد بالجامعة على النحو التالي:

- ١) عدم وجود ما يخل بسلامة التوجه والفكر والمنهج.
- ٢) أن تكون دراسة المتقدم في مرحلتي الماجستير والدكتوراه انتظاماً.
- ٣) ألا يقل تقدير المتقدم في المراحل الدراسية الثلاث عن جيد جداً، إذا كان حاصلاً عليها من جامعة تمنحها بتقدير.
- ٤) أن يكون تخصص المتقدم ممتداً في المراحل الدراسية الثلاث.
- ٥) اجتياز المقابلات اللازمة للتعيين.
- ٦) ألا يزيد عمر المتقدم عن (٤٥) عاماً وقت تقديم الطلب.
- ٧) أن يحصل على معادلة لشهادة الدكتوراه من وزارة التعليم إذا كانت من خارج المملكة العربية السعودية.

## الشروط الإضافية الخاصة للتعيين على رتبة أستاذ مساعد في كلية الطب:

- ١) أن يكون المتقدم قد تم تعيينه على وظيفة طبيب استشاري في المستشفى الذي يعمل به.
- ٢) أو أن يكون المتقدم قد أنهى التدريب في التخصص الدقيق بعد الزمالة لمدة عامين في مركز تدريب معترف به من قبل الجامعة.



٣) أو أن يكون المتقدم قد أمضى على إتمام الزمالة أكثر من ثلاث سنوات وقام خلالها بنشر بحث علمي في مجلة علمية محكمة ومصنفة ضمن أوعية النشر العالمي .  
ويستثنى من ذلك الحاصلون على شهادة الدكتوراه في تخصصات العلوم الأساسية وهي: التشريح، علم وظائف الأعضاء، علم الأدوية، الكيمياء الحيوية الطبية، الأحياء الدقيقة بالإضافة إلى التعليم الطبي وعلم الإحصاء الحيوي.

#### ٤. رتبة أستاذ مشارك:

مع مراعاة أحكام المادة الثانية عشرة من اللائحة المنظمة لشؤون منسوبي الجامعات السعوديين من أعضاء هيئة التدريس ومن في حكمهم، يشترط للتعين على رتبة أستاذ مشارك ما يلي:  
١) الحصول على درجة الدكتوراه من جامعة سعودية أو جامعة أخرى معترف بها.  
٢) خبرة في عضوية هيئة التدريس بالجامعة أو الجامعات الأخرى المعترف بها لا تقل عن أربع سنوات بعد التعيين على رتبة أستاذ مساعد.  
٣) أن تكون قد تمت ترقيته علمياً إلى رتبة أستاذ مشارك من جامعة سعودية أو جامعة أخرى معترف بها.

#### ٥. رتبة أستاذ:

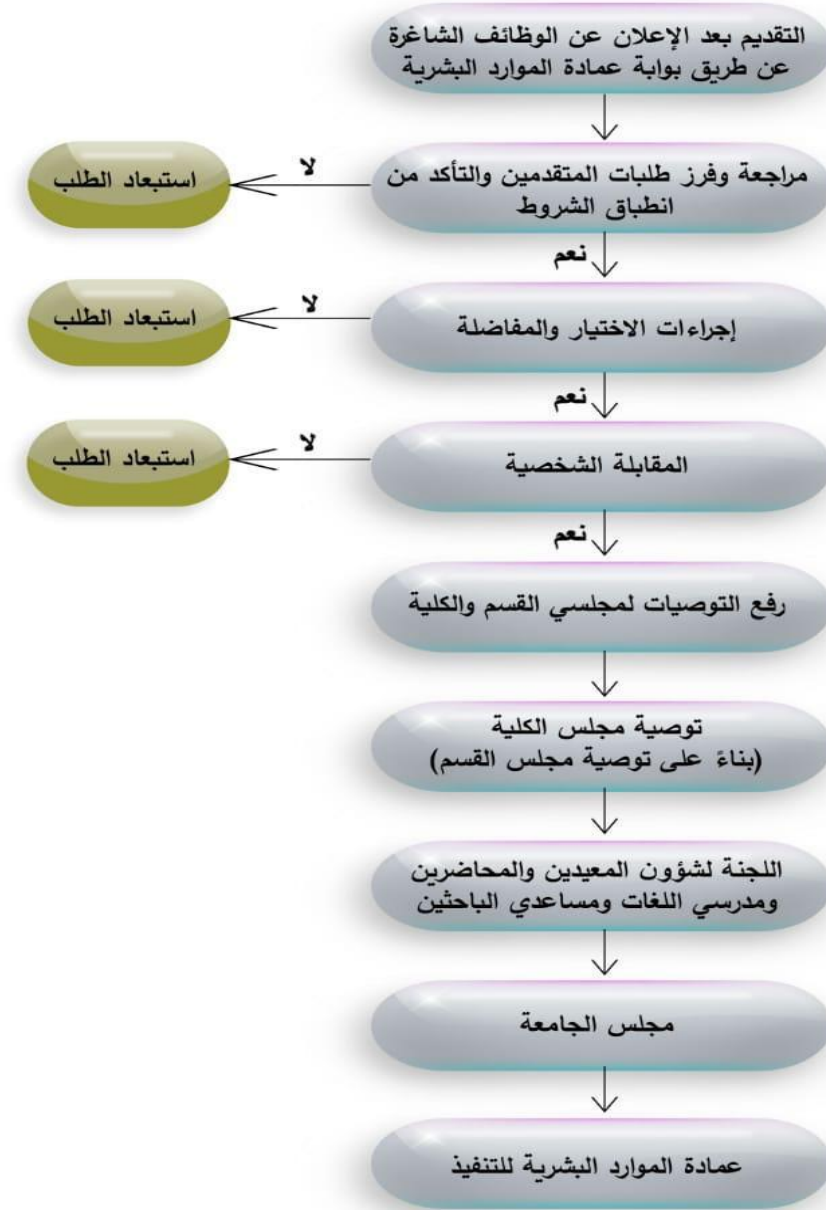
مع مراعاة أحكام المادة الثانية عشرة من اللائحة المنظمة لشؤون منسوبي الجامعات السعوديين من أعضاء هيئة التدريس ومن في حكمهم، يشترط للتعين على رتبة أستاذ:  
١) الحصول على درجة الدكتوراه من جامعة سعودية أو جامعة أخرى معترف بها.  
٢) خبرة في عضوية هيئة التدريس بالجامعة أو جامعة أخرى معترف بها، لا تقل عن ثماني سنوات، منها أربع سنوات على الأقل أستاذ مشارك.  
أن تكون قد تمت ترقيته علمياً إلى رتبة أستاذ من جامعة سعودية أو جامعة أخرى معترف بها.



## إجراءات التقديم والتعيين



### إجراءات التقديم والتعيين على رتبة معيد ومحاضر



0112586888



gssr@imamu.edu.sa



GSR\_ImamU

نظام تواصل

www.crm.imamu.edu.sa



## إجراءات التقديم والتعيين على رتبة عضو هيئة تدريس

