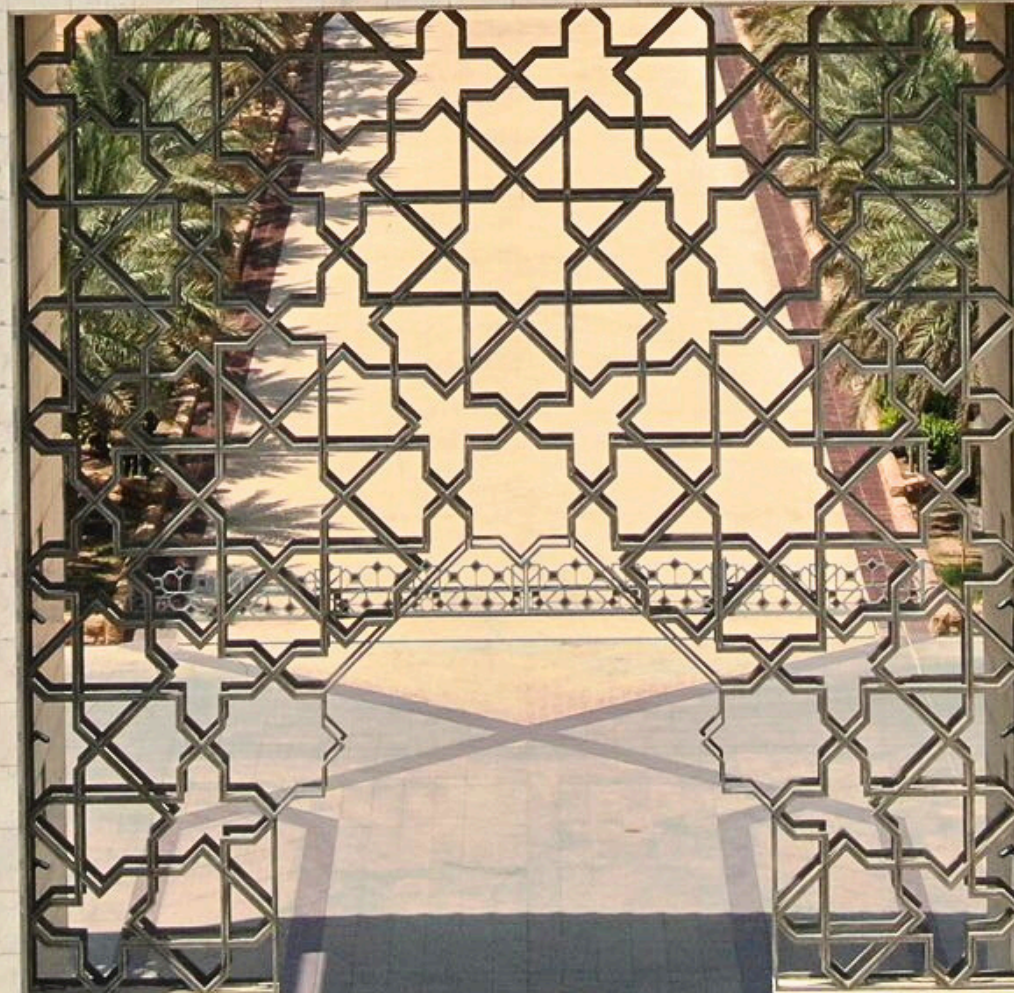


Published by Deanship of Admission and registration, his Admission Guide for the academic year 1446 AH (2024-2025) provides essential information for prospective students wishing to join the university. It outlines the admission mechanisms and procedures, explains the step-by-step application process, and specifies the admission requirements. The guide also presents the admission percentages for both bachelor's degree programs and applied colleges, helping applicants understand the competitive criteria for each specialization. Furthermore, pages 11 and 22 clearly explain the admission regulations and the available academic programs, including those offered by the College of Science. Additionally, the guide clarifies the admission process for male and female students and provides a comprehensive overview of the available programs at the bachelor's and applied college levels. This guide serves as a complete reference to support applicants in making well-informed decisions regarding their academic future.

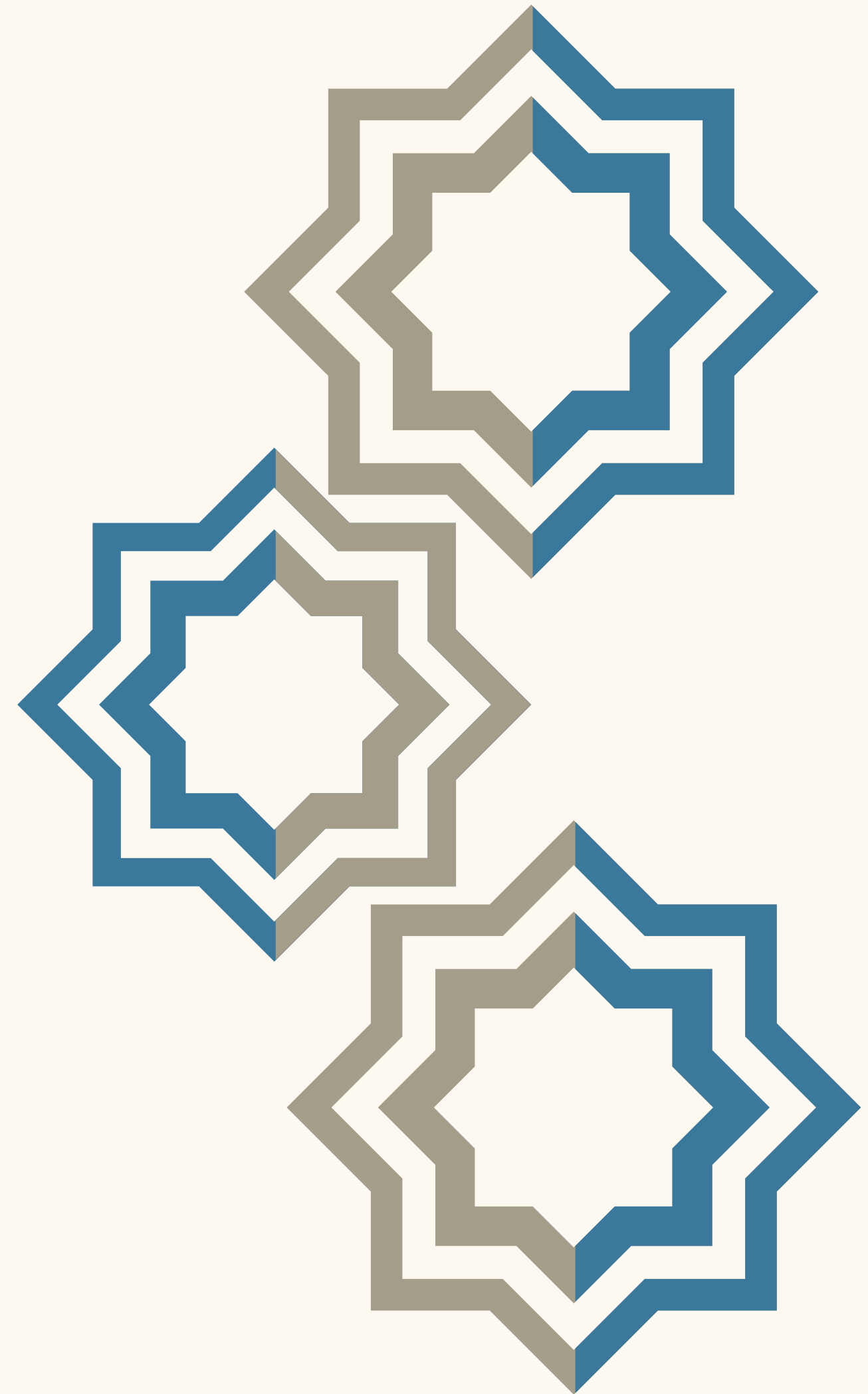
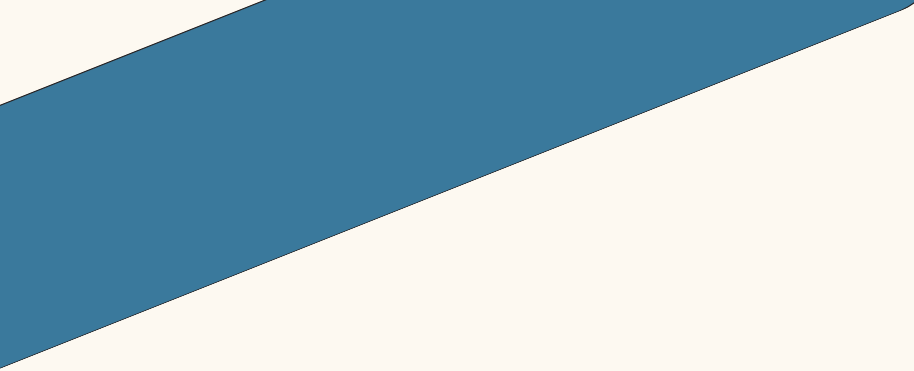


عمادة القبول والتسجيل

جامعة الإمام محمد بن سعود الإسلامية



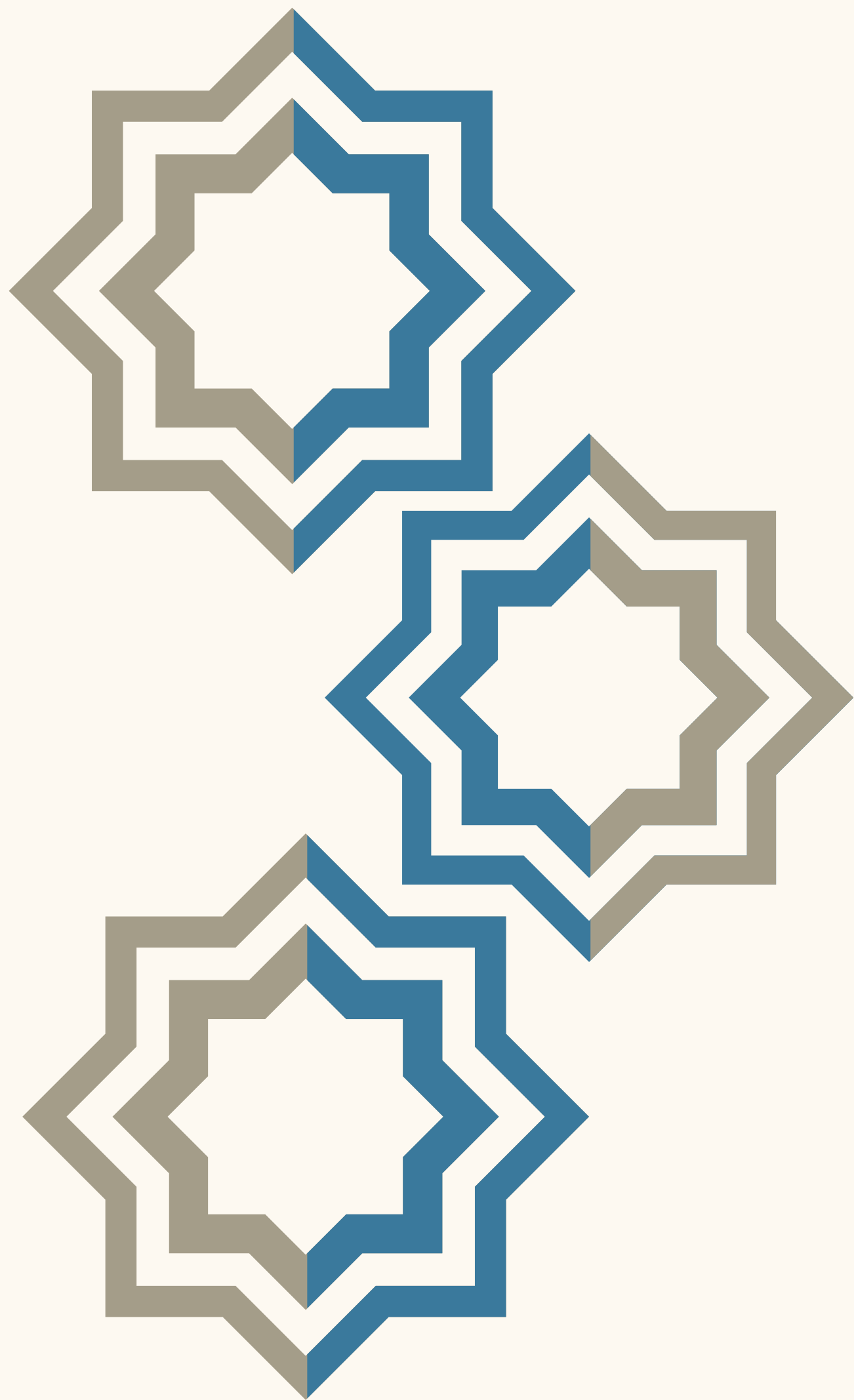
دليل القبول
للعام الجامعي
1446هـ



الفهرس

5.....	المقدمة
6.....	إرشادات مهمة حول آلية وإجراءات القبول
7.....	خطوات التقديم للقبول في الجامعة
8.....	شروط القبول في الجامعة
9.....	نسب القبول في تخصصات القبول لل بكالوريوس
14.....	نسب القبول في تخصصات القبول للكليات التطبيقية
16.....	آلية قبول الطلاب والطالبات
17.....	التخصصات المتاحة لل بكالوريوس
24.....	تخصصات المتاحة لمرحلة الكلية التطبيقية





المقدمة

الحمد لله رب العالمين، والصلاة والسلام على رسوله الأمين، وعلى آله وصحبه أجمعين، أما بعد:
فيطيب لنا في عمادة القبول والتسجيل بجامعة الإمام محمد بن سعود الإسلامية أن نهنئكم أبناءنا الطلاب والطالبات باجتياز المرحلة الثانوية، ونرحب بكم في آفاق المرحلة الجامعية الرحبة، ونتمنى لكم فيها التوفيق والتميز.

ويسرنا أن نضع بين أيديكم دليلاً مختصراً للقبول في الجامعة، يوضح ضوابط القبول، والتخصصات المتاحة. والعمادة تسعى بتوجيه ومتابعة من معالي رئيس الجامعة الأستاذ الدكتور/ أحمد بن سالم العامري، إلى خدمة ابنائنا الطلاب والطالبات بتوفير المعلومات اللازمة، وتيسير إجراءات القبول، فأبناؤنا وبناتنا هم عماد هذا البلد الغالي، وبناء مستقبله المشرق بعون الله.

نسأل الله الكريم أن يحفظ علينا ديننا وأمننا وولادة أمرنا، ويمنّ على بلادنا الغالية بمزيد من التقدم والرفق.

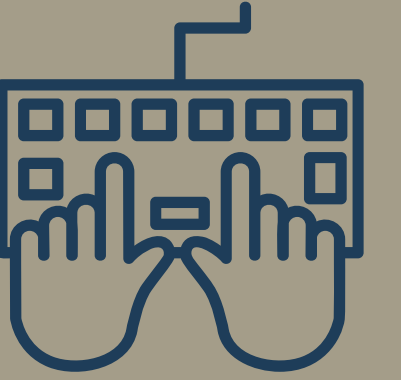
عميد القبول والتسجيل

إرشادات مهمة حول آلية وإجراءات القبول

أولوية القبول بناء على النسب الموزونة وضابط القبول وليس لتاريخ التقديم أثر على ذلك.



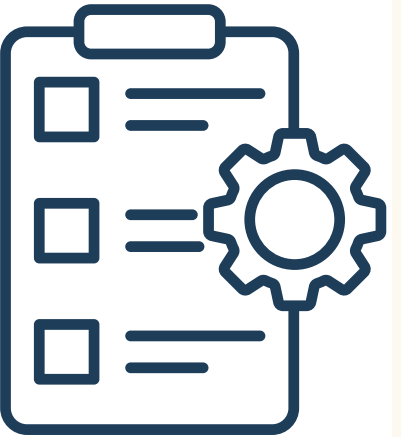
إدخال الرغبات خطوة مهمة في تقديم طلب القبول فيلزم التأني في ذلك ؛ حتى لا يؤدي ذلك إلى استبعاد الطالب من أحد التخصصات أو إحدى الجامعات، ونأمل الاطلاع على المقطع التعريفي المنشور في بوابة الموحد.



نأمل الحرص حفظ الرغبات بعد إدخالها أو تعديلها أو بعد تحديث البيانات.



نأمل إدخال عدد أكبر من الرغبات، مع الحرص على ترتيبها بصورة صحيحة؛ فذلك يزيد فرص القبول بإحدى التخصصات المختارة.



بعد أداء الطالب الراغب في الالتحاق بجامعة الإمام محمد بن سعود الإسلامية الاختبارات المطلوبة والمعدة من قبل المركز الوطني للقياس وظهور نتائجه، يتعين عليه اتباع الخطوات الآتية للتقديم:

-  ١. الاطلاع على برامج التقديم وشروط ومعايير القبول بالجامعة على موقع بوابة القبول الإلكتروني الموحد.
-  ٢. الدخول على الصفحة الرئيسية لبوابة القبول الإلكتروني الموحد للطلاب أو الطالبات وفقاً للجدول الزمني المعلن.
-  ٣. تعبئة استمارة طلب الالتحاق خلال مدة القبول الموضحة بالجدول الزمني.
-  ٤. إدخال أكبر عدد من الرغبات مع التأكيد من ترتيب الرغبات بعناية واهتمام، فذلك يزيد من فرص القبول.
-  ٥. حفظ الرغبات المدخلة قبل الانتقال من صفحة الرغبات، عند إجراء أية تعديلات لاحقة على البيانات المدخلة.
-  ٦. الاطلاع على الجدول الزمني للقبول الإلكتروني الموحد لمعرفة المواعيد الخاصة بالتقديم على البوابة، والمقابلات الشخصية للبرامج التي تتطلب ذلك، وإعلان النتائج وتأكيد القبول.
-  ٧. بعد انتهاء المدة المحددة للتقديم الإلكتروني سيتم القبول عن طريق المفاضلة بين المتقدمين تنافسياً وفق معايير القبول المعلنة وحسب ترتيب الرغبات وتوفير المقاعد، وشروط القبول للكليات في الجامعات والكليات التقنية في منطقة الرياض.
-  ٨. بعد إعلان نتائج الفرز، على الطالب الدخول على حسابه في موقع القبول الموحد وتأكيد رغبته في القبول في البرنامج المرشح فيه (يجب الانتباه أن عدم تأكيد الرغبة يسقط حق الطالب أو الطالبة في الترشيح).

أولاً: شروط القبول في التخصصات المتاحة

1. أن يكون المتقدم حاصلاً على شهادة الثانوية العامة أو ما يعادلها من داخل المملكة أو من خارجها.
2. أن يحصل المتقدم على موافقة من مرجعه بالدراسة إذا كان يعمل في أي جهة حكومية أو خاصة.
3. أن يجتاز بنجاح أي اختبار أو مقابلة شخصية يراها مجلس الجامعة .
4. أن يكون المتقدم للقبول في كليتي الطب والتمريض من خريجي الثانوية العامة لهذا العام.
5. المسارات المؤهلة للقبول في للكليات الصحية، والتطبيقية هي:

المسارات الحديثة:

- المسار العام.
- مسار الصحة والحياة.
- مسار علوم الحاسب والهندسة.
- مسار إدارة الأعمال (لكلية الأعمال).

المسارات القديمة:

- مسار العلوم الطبيعية (علمي) للكليات التطبيقية.

التخصصات النظرية:

كليات الشريعة، واللغة العربية، وأصول الدين والدعوة، والعلوم الاجتماعية، والإعلام والاتصال، عدا الجرافيكس والوسائط المتعددة .		
م	نوع الاختبار	النسبة المركبة
1	الشهادة الثانوية	30%
2	اختبار القدرات	30%
3	الاختبار التحصيلي	40%

التخصصات النظرية:

كلية اللغات والترجمة		
م	نوع الاختبار	النسبة المركبة
1	الشهادة الثانوية	30%
2	اختبار القدرات	30%
3	الاختبار التحصيلي	40%
4	اختبار كفايات اللغة الإنجليزية (STEP)	لا تقل الدرجة عن (60)

التخصصات التطبيقية:

كليات: علوم الحاسب والمعلومات، والأعمال، والعلوم، والهندسة، وقسم الجرافيكس والوسائط المتعددة في كلية الإعلام والاتصال.		
م	نوع الاختبار	النسبة المركبة
1	الشهادة الثانوية	30%
2	اختبار القدرات	30%
3	الاختبار التحصيلي	40%

ثانياً: نسب القبول في تخصصات البكالوريوس:

التخصصات الصحية:

كلية الطب		
م	نوع الاختبار	النسبة المركبة
1	الشهادة الثانوية	30% شرط أن لا يقل المعدل عن (90%)
2	اختبار القدرات	30% شرط أن لا تقل الدرجة عن (80)
3	الاختبار التحصيلي	40% شرط أن لا تقل الدرجة عن (80)
4	المقابلة الشخصية	شرط أساس للقبول من عدمه

ثانياً: نسب القبول في تخصصات البكالوريوس:

التخصصات الصحية:

كلية التمريض		
م	نوع الاختبار	النسبة المركبة
1	الشهادة الثانوية	30%
2	اختبار القدرات	30%
3	الاختبار التحصيلي	40%
4	المقابلة الشخصية	شرط أساس للقبول من عدمه

التخصصات النظرية:

دبلومات السياحة والسفر، وإدارة الفعاليات		
م	نوع الاختبار	النسبة المركبة
1	الشهادة الثانوية	30%
2	اختبار القدرات	30%
3	الاختبار التحصيلي	40%

التخصصات التطبيقية:

دبلومات الأمن السيبراني، والمحاسبة، والموارد البشرية، وتقنية البرمجة، وتقنية الشبكات، والمحاسبة والضرائب، وإدارة الأعمال		
م	نوع الاختبار	النسبة المركبة
1	الشهادة الثانوية	30%
2	اختبار القدرات	30%
3	الاختبار التحصيلي	40%

رابعاً: آلية قبول الطلاب والطالبات

سيكون قبول الطالبات عبر بوابة القبول الإلكتروني الموحد
للجامعات الحكومية والكليات التقنية في منطقة الرياض
على الرابط:

(/https://www.rgu-admit.edu.sa)



وستفتح البوابة (يوم الأحد 1445/12/25 هـ)

سيكون قبول الطلاب عبر بوابة القبول الإلكتروني الموحد
للجامعات الحكومية والكليات التقنية في منطقة الرياض
على الرابط:

(/https://rbu-admit.edu.sa)



وستفتح البوابة (يوم السبت 1445/12/24 هـ)

القبول في التخصصات النظرية:

الكلية		التخصص		الفصل الأول		الفصل الثاني		الفصل الثالث	
				طلاب	طالبات	طلاب	طالبات	طلاب	طالبات
الشريعة		الشريعة		✓	✓	✓	✓	✓	✓
اللغة العربية		اللغة العربية		✓	✓	✓	✓	✓	✓
العلوم الاجتماعية		التاريخ والحضارة		✓	✗	✓	✗	✓	✗
		الجغرافيا		✓	✗	✓	✗	✓	✗
		علم النفس		✓	✓	✓	✓	✓	✓
		الاجتماع والخدمة الاجتماعية - شعبة الاجتماع		✓	✓	✓	✓	✓	✓
		الاجتماع والخدمة الاجتماعية - شعبة الخدمة الاجتماعية		✓	✓	✓	✓	✓	✓

القبول في التخصصات النظرية:

الكلية		الفصل الأول		الفصل الثاني		الفصل الثالث	
		طلاب	طالبات	طلاب	طالبات	طلاب	طالبات
أصول الدين والدعوة		✓	✓	✓	✓	✓	✓
اللغات والترجمة		✓	✓	✓	✓	✗	✗
الإعلام والاتصال		✓	✓	✓	✓	✓	✓
		✓	✓	✓	✓	✓	✓
		✓	✓	✓	✓	✓	✓
		✓	✓	✓	✓	✓	✓
		✓	✓	✓	✓	✓	✓
		✓	✓	✗	✗	✗	✗
السينما والمسرح		✓	✗	✓	✗	✓	✗

القبول في التخصصات الصحية:

الكلية		التخصص	الفصل الأول		الفصل الثاني		الفصل الثالث	
			طلاب	طالبات	طلاب	طالبات	طلاب	طالبات
الطب		الطب والجراحة	✓	✓	✗	✗	✗	✗
التمريض		بكالوريوس العلوم في التمريض	✗	✓	✗	✗	✗	✗

القبول في التخصصات التطبيقية:

الكلية		التخصص		الفصل الأول		الفصل الثاني		الفصل الثالث	
				طلاب	طالبات	طلاب	طالبات	طلاب	طالبات
الهندسة		كهربائية		✓	✗	✗	✗	✗	✗
		مدنية		✓	✗	✗	✗	✗	✗
		ميكانيكية		✓	✗	✗	✗	✗	✗
		كيميائية		✓	✗	✗	✗	✗	✗
		صناعية		✓	✗	✗	✗	✗	✗
		معمارية		✓	✗	✗	✗	✗	✗

القبول في التخصصات التطبيقية:

الكلية		التخصص		الفصل الأول		الفصل الثاني		الفصل الثالث	
				طلاب	طالبات	طلاب	طالبات	طلاب	طالبات
الأعمال		المحاسبة		✓	✓	✓	✓	✓	✓
		إدارة الأعمال		✓	✓	✓	✓	✓	✓
		التأمين وإدارة المخاطر		✓	✓	✓	✓	✓	✓
		المالية		✓	✓	✓	✓	✓	✓
		الاقتصاد		✓	✓	✓	✓	✓	✓
		التسويق		✓	✓	✓	✓	✓	✓

القبول في التخصصات التطبيقية:

الكلية		التخصص		الفصل الأول		الفصل الثاني		الفصل الثالث	
				طلاب	طالبات	طلاب	طالبات	طلاب	طالبات
العلوم		الأحياء		✓	✓	✓	✓	✗	✗
		الفيزياء		✓	✓	✓	✓	✗	✗
		الكيمياء		✓	✓	✓	✓	✗	✗
		الرياضيات التطبيقية		✓	✓	✓	✓	✗	✗
		الإحصاء التطبيقي		✓	✓	✗	✗	✗	✗
		الإكتوارية والرياضيات المالية		✓	✓	✗	✗	✗	✗

القبول في التخصصات التطبيقية:

الكلية		التخصص		الفصل الأول		الفصل الثاني		الفصل الثالث	
				طلاب	طالبات	طلاب	طالبات	طلاب	طالبات
الإعلام والاتصال		الجغرافيا والوسائط المتعددة		✓	✓	✓	✓	✗	✗
علوم الحاسب والمعلومات		علوم الحاسب		✓	✓	✓	✓	✗	✗
		نظم المعلومات		✓	✓	✓	✓	✓	✓
		تقنية المعلومات		✓	✓	✓	✓	✓	✓

الرياض

الكلية		التخصص		الفصل الأول		الفصل الثاني		الفصل الثالث	
				طلاب	طالبات	طلاب	طالبات	طلاب	طالبات
التطبيقية		الأمن السيبراني (دبلوم متوسط)		✓	✓	✗	✗	✗	✗
		السياحة والسفر (دبلوم متوسط)		✓	✓	✓	✓	✗	✗
		المحاسبة (دبلوم متوسط)		✓	✓	✗	✗	✗	✗
		إدارة الموارد البشرية (دبلوم متوسط)		✓	✓	✓	✓	✗	✗
		إدارة الفعاليات (دبلوم مشارك)		✓	✓	✗	✗	✓	✓

حريملاء

الكلية		التخصص		الفصل الأول		الفصل الثاني		الفصل الثالث	
				طلاب	طالبات	طلاب	طالبات	طلاب	طالبات
التطبيقية		إدارة أعمال (دبلوم متوسط)		✓	✓	✓	✓	✓	✓
		تقنية البرمجة (دبلوم متوسط)		✓	✓	✓	✓	✗	✗
		تقنية الشبكات (دبلوم متوسط)		✓	✓	✓	✓	✗	✗
		المحاسبة (دبلوم متوسط)		✗	✗	✓	✓	✗	✗
		إدارة الموارد البشرية (دبلوم مشارك)		✓	✓	✗	✗	✓	✓
		المحاسبة والضرائب (دبلوم مشارك)		✓	✓	✗	✗	✓	✓



admission_f@imamu.edu.sa



crm@imamu.edu.sa



@ImamU_Admission

