



مركز ذوي الإعاقة

جامعة الامام محمد بن سعود الاسلامية

عمادة شؤون الطلاب

رؤية المركز

الريادة في خدمة الطلاب والطالبات من ذوي الإعاقة

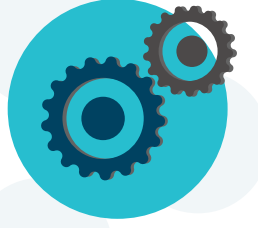


رسالة المركز

**توظيف جميع الإمكانيات البشرية والمادية لتلبية احتياجات
طلاب وطالبات ذوي الإعاقة في الجامعة وتقديم البرامج
التوعوية المتخصصة في الرعاية والتأهيل**



يخدم المركز



١٤٩



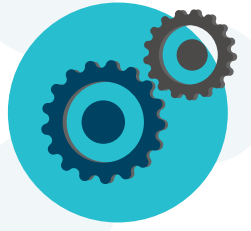
طالباً

١٢٤



طالبة

خدمات المركز



١. إصدار خطاب بدل اعاقة
٢. إصدار بطاقة مواقف خاصة بالطلاب ذوي الإعاقة
٣. مساعدة الطلاب في عملية إضافة المقررات
٤. توفير الدعم لهم أثناء الاختبارات
٥. إقامة فعالية اليوم العالمي للإعاقة
٦. إقامة فعاليات اليوم العالمي للعصا البيضاء
٧. إقامة رحلات ترفيهية للطلاب إلى مناطق المملكة
٨. مساعدة الطلاب في الحصول على مسكن في سكن الطلاب الجامعي
٩. التواصل مع هيئة التدريس وشرح الحالة الصحية للطلاب وآلية التعامل معها
١٠. تهيئة البيئة العمرانية في الجامعة لتكون ملائمة مع الطلاب ذوي الإعاقة
١١. المشاركة في البطولات الرياضية الخاصة في الاتحاد الرياضي للجامعات السعودية لذوي عاقة
١٢. إقامت دورات تدريبية خاصة بالطلاب ذوي الإعاقة لتطوير المهارات لديهم
١٣. توفير بعض الاجهزة الخاصة بذوي الإعاقة
١٤. مساعدتهم في إجراءات القبول في برامج الدراسات العليا
١٥. العمل على الخدمات الانتقالية
١٦. بالاضافة الى ممارسة مجموعة من البرامج والانشطة التي تتناسب مع قدراتهم

متطلبات التقديم على اهم خدمات المركز

١. إصدار خطاب بدل اعاقة

تعريف طالب بطاقة إعاقة

٢. إصدار بطاقة مواقف خاصة بالطلاب ذوي الإعاقة

تعريف طالب بطاقة اعاقة الرخصة والاستمارة

٣. مساعدة الطلاب في الحصول على مسكن في سكن الطلاب الجامعي

تعريف طالب بطاقة اعاقة

٤. المشاركة في البطولات الرياضية الخاصة في الاتحاد الرياضي للجامعات

السعودية لذوي عاقه

تعريف طالب بطاقة اعاقة بطاقة الاحوال البطاقة الجامعية

صورتين في الزي الرياضي

٥. أقامت دورات تدريبية خاصة بالطلاب ذوي الإعاقة لتطوير المهارات لديهم

أن يكون الطالب مسجل لدى المركز

٦. توفير بعض الأجهزة الخاصة بذوي الإعاقة

أن يكون الطالب مسجل لدى المركز وان يكون الجهاز مناسب

لإعاقة الطالب المتقدم للطلب

٧. مساعدتهم في إجراءات القبول في برامج الدراسات العليا (للمكفوفين فقط)

رقم السجل المدني نموذج الإعفاء العام

برامج وانشطة المركز



مشاركة في مسابقات ألعاب القوى



مسابقة رمي الجله للإعاقة الحركية



الاحتفال باليوم العالمي للإعاقة



رحلة طلابية للمنطقة الشرقية



مارثون الكراسي المتحركة



هيئة رعاية الأشخاص ذوي الإعاقة وجامعة
الإمام محمد بن سعود توقعان مذكرة تعاون

توقيع اتفاقيات تعاون مشتركة



مركز خدمات ذوي الإعاقة
جامعة الإمام محمد بن سعود الإسلامية
عمادة شؤون الطلاب

للتواصل مع مركز ذوي الإعاقة

هاتف : ١١٢٥٨٤٢٦٥ (٩٦٦) +

واتساب : ١١٢٥٨٤٢٦٥ (٩٦٦) +

AFFAIRS@IMAMU.EDU.SA

عمادة شؤون الطلاب مركز ذوي الإعاقة المبنى (٣٠٩) المكتبة GR٠٢٦

ساعات العمل : من ٨ صباحا الى ٢ مساء