



توصيف الخبرة الميدانية

اسم المقرر: تطبيقات ميدانية في الإدارة والإشراف التربوي (خبرة ميدانية)
رمز المقرر: إدت 6260
البرنامج: الماجستير في الإدارة التربوية (مسار الإدارة والإشراف التربوي)
القسم العلمي: قسم الإدارة التربوية
الكلية: كلية التربية
المؤسسة: جامعة الإمام محمد بن سعود الإسلامية
نسخة التوصيف: 1
تاريخ آخرمراجعة: 1-1-1445



جدول المحتويات

- أ. التعريف بالخبرة الميدانية ومعلومات عنها 3
- ب. نواتج التعلم للخبرة الميدانية وأنشطة التدريب وطرق تقييمها 3
- ج. إدارة الخبرة الميدانية 5
- د. تقويم جودة التدريب 7
- هـ. اعتماد التوصيف: 7



أ. التعريف بالخبرة الميدانية

1. الساعات المعتمدة: (ساعتان)	
2. المستوى الدراسي الذي تقدم فيه الخبرة الميدانية (السنة الثانية / المستوى السادس)	
3. الزمن المخصص للخبرة الميدانية	
(10) أسبوع	(1) يوم بالأسبوع
4- المتطلبات المتزامنة مع هذا المقرر (أو المتطلبات السابقة إن وجدت) مع هذا المقرر	
اجتياز 48 ساعة	
6- نمط التدريب :	
<input checked="" type="checkbox"/> ميداني	<input type="checkbox"/> مدمج (حضورى / إلكترونى) <input type="checkbox"/> عن بعد

ب. نواتج التعلم للخبرة الميدانية وأنشطة التدريب وطرق تقييمها

الرمز	نواتج التعلم	رمز نتائج التعلم المرتبط بالبرنامج	أنشطة التدريب	طرق التقييم	مسؤولية التقييم
1.0 المعرفة والفهم					
1.1	أن يصف الطالب واقع الإدارة والإشراف التربوي في الميدان التعليمي	ع2 دار	- استراتيجيات التعلم التعاوني - التعلم الذاتي - المناقشة والحوار	أساليب التقييم المباشرة:	المشرف الميداني من أعضاء هيئة التدريس بنسبة (95%) الرئيس المباشر في مؤسسة التدريب من ناحية انضباط الطالب المتدرب ومشاركته في العمل بنسبة (5%)
1.2	أن يناقش الطالب مجالات الإدارة والإشراف التربوي في المؤسسات التربوية	ع3 دار		، معايير تقييم الأداء (رويبرك)	
1.3	أن يفسر الطالب من خلال تجربته العملية ما سبق له دراسته من مفاهيم ونظريات متعلقة بالإدارة والإشراف التربوي	ع4 دار		-أساليب التقييم غير المباشرة: استطلاعات الرأي قياس رضا الطلبة عن المقررات	
2.0 المهارات					
2.1	أن يعالج الطالب المشكلات الميدانية في مجال الإدارة والإشراف التربوي وفق منهجية البحث العلمي	م3 دار	- استراتيجيات التعلم بالاكتشاف - استراتيجيات حل المشكلات - المناقشة والحوار	أساليب التقييم المباشرة: بطاقة تقييم الأداء	المشرف الميداني من أعضاء هيئة التدريس بنسبة (95%)

الرمز	نواتج التعلم	رمز نتائج التعلم المرتبط بالبرنامج	أنشطة التدريب	طرق التقييم	مسؤولية التقييم
2.2	أن يطبق الطالب تحليل المشكلات واتخاذ القرار في الإدارة والإشراف التربوي بالمؤسسات التربوية	م1 دار	- التعلم الذاتي - التطبيق العملي - الزيارات الميدانية	تقارير -أساليب التقييم غير المباشرة:	الرئيس المباشر في مؤسسة التدريب من ناحية انضباط الطالب المتدرب ومشاركته في العمل بنسبة (5%)
2.3	أن يطبق الطالب الاستراتيجيات المناسبة لإدارة الوقت والتعامل مع ضغوط العمل	م2 دار		استطلاعات الرأي (قياس رضا الطلبة عن المقررات)،	
2.4	أن يستخدم الطالب التطبيقات التقنية في نشر المعرفة الخاصة بالإدارة والإشراف التربوي	م4 دار			
3.0	أن يلتزم الطالب بأخلاقيات البحث العلمي في المهام التدريبية للمقرر				
3.1	أن يتحمل الطالب المسؤولية خلال مشاركته ضمن فرق العمل	ق4 دار			الميداني من أعضاء هيئة التدريس بنسبة (95%)
3.2	أن يساعد الطالب في وضع حلولاً للتحديات والقضايا في تطبيقه الميداني لمفاهيم المقرر	ق1 دار	- الحوار والمناقشة - التعلم الذاتي - التعلم التعاوني	-أساليب التقييم المباشرة:	
3.3	أن يشارك الطالب في باستقلالية في القضايا التي يخدمها المقرر	ق2 دار		الملاحظة، ملفات الإنجاز	الرئيس المباشر في مؤسسة التدريب من ناحية انضباط الطالب المتدرب ومشاركته في العمل بنسبة (5%)
3.4	أن يلتزم الطالب بأخلاقيات البحث العلمي في المهام التدريبية للمقرر	ق3 دار			

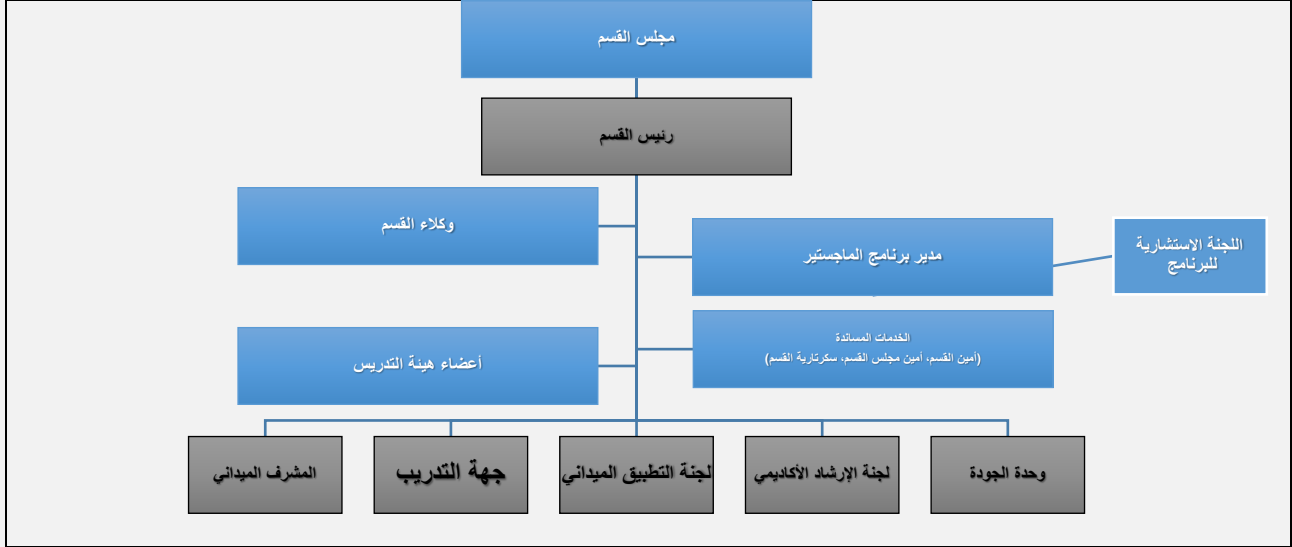
طرق التقييم (اختبار تطبيقي، تقرير ميداني، شفهي، عرض تقديمي، مشروع جماعي، واجبات، ... الخ).

م	أنشطة التقييم	توقيت التقييم (بالأسبوع)	النسبة من إجمالي درجة التقييم
1	انتظام حضور أيام التدريب	مستمر	10
2	تقديم تقرير أولي	الأسبوع الثالث	10
3	تقييم جهة التدريب: تتضمن (الحضور/تقديم فكرة / حل مشكلة / مبادرة / خطة تنفيذية ... إلخ)	مستمر	10
4	تقديم تقرير نهائي ومناقشته متضمناً ملف الانجاز	الأسبوع الأخير	70

ج. إدارة الخبرة الميدانية

1. الأدوار والمسؤوليات

يتضمن الوحدات أو الإدارات واللجان المسؤولة عن الخبرة الميدانية بما يتضح به العلاقات بينها.



2. توزيع مسؤوليات أنشطة الخبرة الميدانية:

المشرف الميداني	جهة التدريب	الطالب	عضو هيئة التدريس	القسم أو الكلية	النشاط
		*		*	اختيار موقع الخبرة الميدانية
				*	اختيار الطاقم الإشرافي
	*				توفير التجهيزات المطلوبة
*	*				توفير مصادر التعلم
*			*	*	التأكد من سلامة الموقع
*		*			التنقل من وإلى موقع الخبرة الميدانية
*			*		تقديم الدعم والإرشاد
		*			تنفيذ أنشطة التدريب (الواجبات والتقارير والمشاريع، ..)
*			*		متابعة أنشطة تدريب الطلاب
	*				ضبط الحضور والانصراف
*			*		تقويم مخرجات التعلم
	*	*	*		تقويم جودة الخبرة الميدانية
					أخرى (تذكر)

3. متطلبات موافق الخبرة الميدانية

المتطلبات الخاصة**	المتطلبات العامة *	موافق الخبرة الميدانية المقترحة
	تقنية معلومات مصادر تعلم	الإدارات التابعة لوزارة التعليم (العام والجامعي والاهلي)
		وزارة التخطيط والتطوير
		إدارات الموارد البشرية بالجامعات
		هيئة تقويم التعليم والتدريب
		الشركات التعليمية

* مثل: توفر تقنية معلومات، التجهيزات، المعامل، القاعات، السكن، مصادر التعلم، العيادات ... إلخ

** متطلبات خاصة بالمؤسسة محل التدريب أو مرتبطة بطبيعة التخصص، مثل: معايير السلامة والتعامل مع المرضى في التخصصات الطبية ... الخ

4. الإجراءات المتبعة لاتخاذ القرار بشأن تحديد موافق الخبرة الميدانية المناسبة

- تشكيل لجنة التطبيق الميداني بالبرنامج
- تتولى لجنة التطبيق الميداني بالقسم مهمة التنسيق بين الإدارات في المستوى الثالث من البرنامج.
- يطلب من الجهة التدريسية تحديد مجال التدريب وطبيعته.
- الإعلان عن جهات التدريب المتاحة خلال الفصل الدراسي.
- يتم حصر أعضاء هيئة التدريس المتاحين من حيث (النصاب، التفرغ).
- توزيع نصاب الإشراف بناء على عدد الأعضاء والطلبة بحيث لا يزيد العضو الواحد عن طالبين.
- تصميم نموذج للتسجيل وتحديد الرغبات للمشرف والجهة.
- تقسيم الطلاب حسب الرغبات إن أمكن والأولوية لمن يقدم رغبته أولاً وفي حين تساوي الرغبات يتم تقديم المعدل الأعلى.
- سعي اللجنة للحصول على الموافقات الرسمية
- حصول الطالب على الموافقات الرسمية
- استكمال الإجراءات النظامية قبل بدء التطبيق الميداني بوقت كافي (المستوى الخامس).

5. إدارة السلامة والمخاطر

المخاطر المحتملة	إجراءات الوقاية	إجراءات التعامل مع المخاطر
صندوق إسعافات أولية	وجود بعض الإصابات التي تستدعي وجود ضمادات	توفير صندوق إسعافات أولية في جميع أرواق المبنى
جهاز إنذار مبكر موصل بأجراس إنذار	مخاطر بسبب الكهرباء	توفير جهاز إنذار مبكر موصل بأجراس إنذار
مخارج الطوارئ	نشوب حريق أو تسرب غازات كيميائية	تعليم الطلاب بطرق السلامة
وسائل وقائية (الكمامات)	نشوب حريق أو تسرب غازات كيميائية	إيجاد مخارج للطوارئ
لحماية الجهاز التنفسي	استخدام الكمامات لما في ذلك من وقاية الجهاز التنفسي من الأمراض المعدية مثل كورونا والأنفلونزا	توزيع مطويات حول أهميتها.
		نشر المقاطع التوعوية الصادرة من وزارة الصحة حول الإجراءات الوقائية.

د. تقويم جودة التدريب

طرق التقييم	المقيمون	مجالات التقويم
استطلاعات الرأي- قياس نواتج التعلم	الطلاب.	فاعلية التدريب.
استطلاعات الرأي	الطلاب.	فاعلية طرق تقييم الطلاب.
مراجعة عينات من أعمال الطلبة من قبل لجنة مختصة- النسبة المئوية لإنجاز الطلبة	الطاقم الإشرافي.	مدى تحصيل مخرجات التعلم للبرنامج.
استطلاعات الرأي – بطاقة ملاحظة تقيس مدى تفعيل مصادر التعلم في العملية التعليمية	الطلاب. الطاقم الإشرافي. قيادات البرنامج	مصادر التعلم.

مجالات التقويم (مثل: فاعلية التدريب، فاعلية طرق تقييم الطلاب، مدى تحصيل مخرجات التعلم، مصادر التعلم ... إلخ)
المقيمون (الطلبة، أعضاء هيئة التدريس، قيادات البرنامج، المراجع النظير، أخرى (يتم تحديدها).
طرق التقييم (مباشر وغير مباشر).

هـ. اعتماد التوصيف:

مجلس قسم الإدارة والتخطيط التربوي	جهة الاعتماد
العاشرة	رقم الجلسة
1444/5/18	تاريخ الجلسة



توصيف المقرر الدراسي

(الدراسات العليا)

اسم المقرر: مشروع بحثي
رمز المقرر: إدت 6296
البرنامج: ماجستير في الإدارة التربوية (مسار الإدارة والإشراف التربوي)
القسم العلمي: قسم الإدارة التربوية
الكلية: كلية التربية
المؤسسة: جامعة الإمام محمد بن سعود الإسلامية
نسخة التوصيف: 1
تاريخ آخر مراجعة: 1445-1-1



جدول المحتويات

- أ. معلومات عامة عن المقرر الدراسي 3
- ب. نواتج التعلم للمقرر واستراتيجيات تدريسها وطرق تقييمها 4
- ج. موضوعات المقرر 5
- د. أنشطة تقييم الطلبة 5
- هـ. مصادر التعلم والمرافق 6
- و. تقويم جودة المقرر 6
- ز. اعتماد التوصيف 7



أ. معلومات عامة عن المقرر الدراسي:

1. التعريف بالمقرر الدراسي:

1. الساعات المعتمدة: 3 ساعات			
2. نوع المقرر			
أ-	<input type="checkbox"/> متطلب جامعة	<input type="checkbox"/> متطلب كلية	<input checked="" type="checkbox"/> متطلب تخصص
ب-	<input checked="" type="checkbox"/> إجباري	<input type="checkbox"/> اختياري	<input checked="" type="checkbox"/> متطلب مسار
3. السنة / المستوى الذي يقدم فيه المقرر: (السنة الثانية/ المستوى السادس)			
4. الوصف العام للمقرر			
يتناول المقرر ممارسة الطلبة للمنهجية العلمية والخطوات اللازمة لإعداد وكتابة خطة البحث عملياً، وإخراجها على شكل بحث مكتمل العناصر وفقاً لدليل كتابة الرسائل العلمية بالكلية.			
5- المتطلبات السابقة لهذا المقرر (إن وجدت)			
أن يتجاوز جميع المقررات في المستويات الخمسة السابقة			
6- المتطلبات المتزامنة مع هذا المقرر (إن وجدت)			
لا يوجد			
7. الهدف الرئيس للمقرر			
تطبيق الطلبة مهارات البحث العلمي ومنهجيته وخطواته العلمية التي اكتسبها الطالب في مرحلة دراسة المقررات.			

2. نمط التعليم:

م	نمط التعليم	عدد الساعات التدريسية	النسبة
1	تعليم اعتيادي	3	%100
2	التعليم الإلكتروني		
3	التعليم المدمج • التعليم الاعتيادي • التعليم الإلكتروني		
4	التعليم عن بعد		

3. الساعات التدريسية: (على مستوى الفصل الدراسي)

م	النشاط	ساعات التعلم	النسبة
1	محاضرات		
2	معمل أو إستوديو		
3	ميداني		
4	دروس إضافية		
5	أخرى (ورش عمل وحالات تطبيقية)	36	100%
	الإجمالي	36	100%

ب. نواتج التعلم للمقرر واستراتيجيات تدريسها وطرق تقييمها:

الرمز	نواتج التعلم	رمز نتائج التعلم المرتبط بالبرنامج	استراتيجيات التدريس	طرق التقييم
1.0	المعرفة والفهم			
1.1	أن يشرح الطالب العناصر الرئيسة للبحث العلمي التربوي.	ع3 دار	- التدريس القائم على البحث - التعلم الذاتي - المناقشة والحوار	أساليب التقييم المباشرة: التقارير الدورية معايير تقييم الأداء (روبرك) أساليب التقييم غير المباشرة: استطلاعات الرأي (قياس رضا الطلبة عن الاشراف العلمي والمقررات)
1.2	أن يوضح الطالب مشكلة البحث بصورة علمية.	ع3 دار		
1.3	أن يحدد الطالب نماذج تصميم البحث العلمي في الإدارة التربوية.	ع3 دار		
2.0	المهارات			
2.1	أن يطبق خطوات البحث العلمي في مشروع البحث.	م3 دار	- التدريس القائم على البحث - التعلم الذاتي - المناقشة والحوار الزيارات الميدانية	أساليب التقييم المباشرة: الملاحظة التقارير الدورية معايير تقييم الأداء (روبرك)

الرمز	نواتج التعلم	رمز ناتج التعلم المرتبط بالبرنامج	استراتيجيات التدريس	طرق التقييم
2.2	أن يحلل الطالب نتائج مشروع البحث ويفسرها بطريقة منطقية.	م3 دار		- أساليب التقييم غير المباشرة: استطلاعات الرأي قياس رضا الطلبة عن الاشراف العلمي والمقررات
3.0	القيم والاستقلالية والمسؤولية			
3.1	أن يلتزم بأخلاقيات البحث العلمي في مشروع البحث.	ق3 دار	- الحوار والمناقشة	- أساليب التقييم المباشرة:
3.2	أن يتحمل الطالب مسؤولية حقوق الملكية الفكرية والنزاهة العلمية.	ق4 دار	- التعلم الذاتي - التعلم التعاوني	الملاحظة، ملفات الإنجاز
3.3	أن يساعد في حل بعض التحديات والقضايا التي تواجه الإدارة والإشراف التربوي	ق1 دار	- المناقشة والحوار	

ج. موضوعات المقرر:

م	قائمة الموضوعات	الساعات التدريسية المتوقعة
1	لا ينطبق	
	المجموع	

د. أنشطة تقييم الطلبة:

م	أنشطة التقييم	توقيت التقييم (بالأسبوع)	النسبة من إجمالي درجة التقييم
1	تقييم أداء الطالب أثناء المشروع البحثي	طوال مدة العمل على المشروع البحثي	20%
2	تقييم المشروع البحثي	بعد الانتهاء من كتابة المشروع البحثي	80%

أنشطة التقييم (اختبار تحريري، شفهي، عرض تقديمي، مشروع جماعي، ورقة عمل وغيره)

هـ - أنشطة الإرشاد الأكاديمي والدعم الطلابي:

- ثلاث ساعات مكتبية في الأسبوع، للإجابة على تساؤلات الطلبة ومقابلتهم وتقديم التوجيه والإرشاد الفني والعلمي.
 - اللقاءات التثقيفية مع لجان الدراسات العليا في القسم العلمي.
- التواصل عبر وسائل الاتصال المتعددة (الجوال- البريد الإلكتروني- وسائل التواصل الاجتماعي- البلاك بورد- تطبيق زوم الخاص بالجامعة).

هـ. مصادر التعلم والمرافق:

1. قائمة المراجع ومصادر التعلم:

المراجع الرئيس للمقرر	دليل كتابة الرسائل العلمية بالكلية.
المراجع المساندة	<ul style="list-style-type: none"> - العساف، صالح بن حمد. (1433هـ). المدخل إلى البحث في العلوم السلوكية. الرياض: مكتبة العبيكان. - المشوخي، حمد. (2002م). تقنيات ومناهج البحث العلمي: تحليل أكاديمي لكتابة الرسائل والبحوث العلمية. القاهرة: دار الفكر العربي. - الكيلاني، عبد الله والشريفين، نضال كمال (2016 م). مدخل إلى البحث في العلوم التربوية والاجتماعية، أساسياته، مناهجه، أساليبه الإحصائية. عمان: دار المسيرة للنشر والتوزيع. زيتون، كمال عبد الحميد. (2004م). منهجية البحث التربوي والنفسي من المنظور الكمي والكيفي. القاهرة: عالم الكتب.
المصادر الإلكترونية	لا يوجد
أخرى	اللائحة المنظمة للدراسات العليا في الجامعات وقواعدها التنفيذية بجامعة الإمام محمد بن سعود الإسلامية

2. المرافق والتجهيزات التعليمية والبحثية المطلوبة:

العناصر	متطلبات المقرر
المرافق النوعية (القاعات الدراسية، المختبرات، قاعات العرض، قاعات المحاكاة ... إلخ)	قاعات تدريسية تستوعب 20 طالباً
التجهيزات التقنية (جهاز عرض البيانات، السبورة الذكية، البرمجيات)	جهاز حاسب آلي يتوفره برنامج العروض التقديمية (بوربونت - PowerPoint) جهاز عرض البيانات (Data Show) سبورة ذكية
تجهيزات أخرى (تبعاً لطبيعة التخصص)	لا يوجد

و. تقويم جودة المقرر:

مجالات التقويم	المقيمون	طرق التقويم
فاعلية التدريس	الطلاب.	استطلاعات الرأي- قياس نواتج التعلم
فاعلية طرق تقييم الطلاب	الطلاب.	استطلاعات الرأي
مصادر التعلم	الطلاب.	استطلاعات الرأي
مدى تحصيل مخرجات التعلم للمقرر	الطلاب. أعضاء هيئة التدريس قيادات البرنامج	استطلاعات الرأي – بطاقة ملاحظة تقيس مدى تفعيل مصادر التعلم في العملية التعليمية
أخرى		

المقيمون (الطلبة، أعضاء هيئة التدريس، قيادات البرنامج، المراجع النظير، أخرى (يتم تحديدها).
طرق التقويم (مباشر وغير مباشر).



ز. اعتماد التوصيف:

مجلس قسم الإدارة والتخطيط التربوي	جهة الاعتماد
العاشرة	رقم الجلسة
1444/5/18	تاريخ الجلسة

