



توصيف الخبرة الميدانية

اسم المقرر: تطبيقات ميدانية في القيادة التربوية
رمز المقرر: إدت6210
البرنامج: الماجستير في الإدارة التربوية (مسار القيادة التربوية)
القسم العلمي: قسم الإدارة التربوية
الكلية: كلية التربية
المؤسسة: جامعة الإمام محمد بن سعود الإسلامية
نسخة التوصيف: 1
تاريخ آخرمراجعة: 1-1-1445



جدول المحتويات

- أ. التعريف بالخبرة الميدانية ومعلومات عنها 3
- ب. نواتج التعلم للخبرة الميدانية وأنشطة التدريب وطرق تقييمها 3
- ج. إدارة الخبرة الميدانية 5
- د. تقويم جودة التدريب 7
- هـ. اعتماد التوصيف: 7



أ. التعريف بالخبرة الميدانية

1. الساعات المعتمدة: (ساعتان)		
2. المستوى الدراسي الذي تقدم فيه الخبرة الميدانية (السنة الثانية / المستوى السادس)		
3. الزمن المخصص للخبرة الميدانية		
(10) أسبوع	(1) يوم بالأسبوع	(8-7) ساعة
4- المتطلبات المتزامنة مع هذا المقرر (أو المتطلبات السابقة إن وجدت) مع هذا المقرر		
اجتياز 48 ساعة		
6- نمط التدريب :		
<input checked="" type="checkbox"/> ميداني	<input type="checkbox"/> مدمج (حضورى / إلكترونى)	<input type="checkbox"/> عن بعد

ب. نواتج التعلم للخبرة الميدانية وأنشطة التدريب وطرق تقييمها

الرمز	نواتج التعلم	رمز نتائج التعلم المرتبط بالبرنامج	أنشطة التدريب	طرق التقييم	مسؤولية التقييم
1.0	المعرفة والفهم				
1.1	أن يحدد الطالب الأنظمة الإدارية التي تحكم بيئة العمل التربوي.	ع2ق2اد	- استراتيجية التعلم التعاوني - التعلم الذاتي - المناقشة والحوار	أساليب التقييم المباشرة:	المشرف الميداني من أعضاء هيئة التدريس بنسبة (95%) الرئيس المباشر من مؤسسة التدريب من ناحية انضباط الطالب المتدرب ومشاركته في العمل بنسبة (5%)
1.2	أن يفسر الطالب ما درس من مفاهيم ونظريات متعلقة بالقيادة التربوية بالربط بالواقع.	ع2ق2اد		بطاقة تقويم الأداء ، معايير تقييم الأداء (روبرك)	
1.3	أن يوضح الطالب تقييم تأثير السلوك القيادي في العمل المؤسسي.	ع2ق2اد		-أساليب التقييم غير المباشرة:	
1.4	أن يناقش الطالب أهم مهارات القيادة التربوية في المؤسسات.	ع2ق2اد		استطلاعات الرأي قياس رضا الطلبة عن المقررات	
2.0	المهارات				
2.1	أن يطبق الطالب تحليل سلوك القيادة التربوية في الميدان.	م1 ق2اد	- استراتيجية العصف الذهني	أساليب التقييم المباشرة:	المشرف الميداني من أعضاء هيئة التدريس بنسبة (95%)

الرمز	نواتج التعلم	رمز نتائج التعلم المرتبط بالبرنامج	أنشطة التدريب	طرق التقييم	مسؤولية التقييم
2.2	أن يكتب الطالب التقرير المطلوب أثناء وفي نهاية الخبرة الميدانية وفق الأسس الفنية المناسبة.	م4 قاد	- استراتيجية التعلم بالاكتشاف - استراتيجية حل المشكلات - المناقشة والحوار	بطاقة تقويم الأداء ، معايير تقييم الأداء (روبرك) -أساليب التقييم غير المباشرة:	الرئيس المباشر في مؤسسة التدريب من ناحية انضباط الطالب المتدرب ومشاركته في العمل بنسبة (5%)
2.3	أن يطبق الاستراتيجيات المناسبة لإدارة الوقت والتعامل مع ضغوط العمل.	م2 قاد	- التعلم الذاتي - التطبيق العملي - الزيارات الميدانية	المباشرة:	المتدرب ومشاركته في العمل بنسبة (5%)
2.4	أن يجيد استخدام خطوات البحث العلمي في معالجة قضايا ومشكلات القيادة التربوية	م3 قاد		استطلاعات الرأي قياس رضا الطلبة عن المقررات	
3.0	القيم والاستقلالية والمسؤولية				
3.1	أن يلتزم الطالب بأخلاقيات البحث العلمي في المهام التدريبية للمقرر	ق3 قاد		-أساليب التقييم المباشرة:	الميداني من أعضاء هيئة التدريس بنسبة (95%)
3.2	أن يتحمل الطالب المسؤولية خلال مشاركته ضمن فرق العمل	ق4 قاد	- الحوار والمناقشة - التعلم الذاتي - التعلم التعاوني	المباشرة:	الرئيس المباشر في مؤسسة التدريب من ناحية انضباط الطالب المتدرب ومشاركته في العمل بنسبة (5%)
3.3	أن يساعد الطالب في وضع حلولاً للتحديات والقضايا التي تتناولها مفاهيم المقرر	ق1 قاد		الملاحظة، ملفات الإنجاز	
3.4	أن يشارك الطالب في حل مشكلاته في القضايا التي يخدمها المقرر	ق2 قاد			

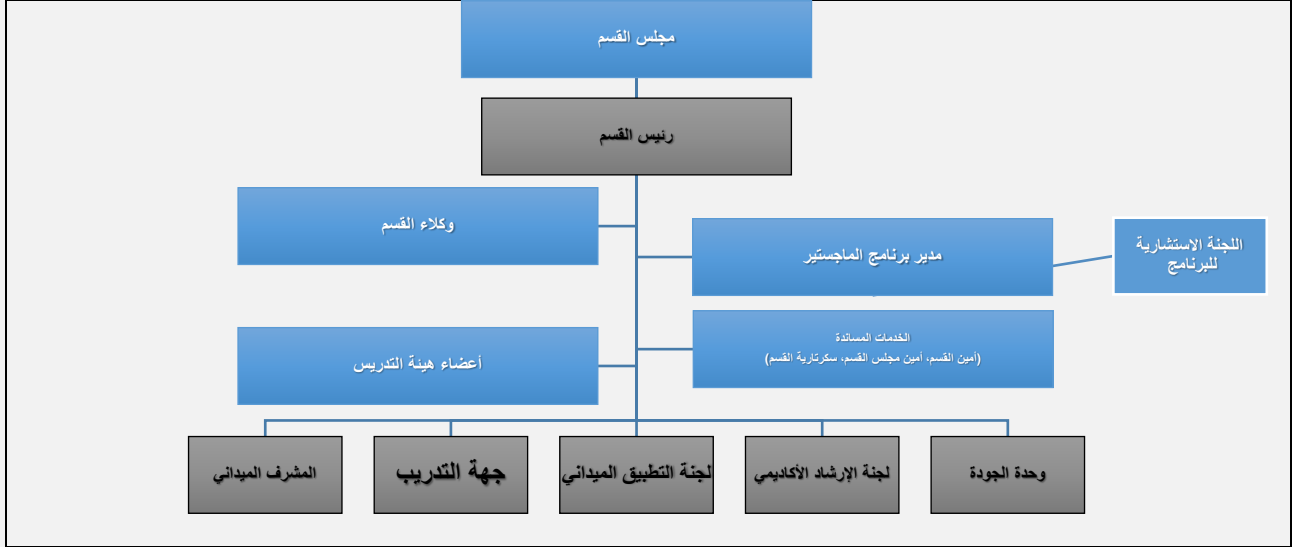
طرق التقييم (اختبار تطبيقي، تقرير ميداني، شفهي، عرض تقديمي، مشروع جماعي، واجبات، ... الخ).

م	أنشطة التقييم	توقيت التقييم (بالأسبوع)	النسبة من إجمالي درجة التقييم
1	انتظام حضور أيام التدريب	مستمر	10
2	تقديم تقرير أولي	الأسبوع الثالث	10
3	تقييم جهة التدريب: تتضمن (الحضور/تقديم فكرة / حل مشكلة / مبادرة / خطة تنفيذية ... الخ)	مستمر	10
4	تقديم تقرير نهائي ومناقشته متضمناً ملف الانجاز	الأسبوع الأخير	70

ج. إدارة الخبرة الميدانية

1. الأدوار والمسؤوليات

يتضمن الوحدات أو الإدارات واللجان المسؤولة عن الخبرة الميدانية بما يتضح به العلاقات بينها.



2. توزيع مسؤوليات أنشطة الخبرة الميدانية:

المشرف الميداني	جهة التدريب	الطالب	عضو هيئة التدريس	القسم أو الكلية	النشاط
		*		*	اختيار موقع الخبرة الميدانية
				*	اختيار الطاقم الإشرافي
	*				توفير التجهيزات المطلوبة
*	*				توفير مصادر التعلم
*			*	*	التأكد من سلامة الموقع
*		*			التنقل من وإلى موقع الخبرة الميدانية
*			*		تقديم الدعم والإرشاد
		*			تنفيذ أنشطة التدريب (الواجبات والتقارير والمشاريع، ..)
*			*		متابعة أنشطة تدريب الطلاب
	*				ضبط الحضور والانصراف
*			*		تقويم مخرجات التعلم
	*	*	*		تقويم جودة الخبرة الميدانية
					أخرى (تذكر)

3. متطلبات موافق الخبرة الميدانية

المتطلبات الخاصة**	المتطلبات العامة *	موافق الخبرة الميدانية المقترحة
	تقنية معلومات مصادر تعلم	الإدارات التابعة لوزارة التعليم (العام والجامعي والاهلي)
		وزارة التخطيط والتطوير
		إدارات الموارد البشرية بالجامعات
		هيئة تقويم التعليم والتدريب
		الشركات التعليمية

* مثل: توفر تقنية معلومات، التجهيزات، المعامل، القاعات، السكن، مصادر التعلم، العيادات ... إلخ

** متطلبات خاصة بالمؤسسة محل التدريب أو مرتبطة بطبيعة التخصص، مثل: معايير السلامة والتعامل مع المرضى في التخصصات الطبية ... الخ

4. الإجراءات المتبعة لاتخاذ القرار بشأن تحديد موافق الخبرة الميدانية المناسبة

<ul style="list-style-type: none"> - تشكيل لجنة التطبيق الميداني بالبرنامج - تتولى لجنة التطبيق الميداني بالقسم مهمة التنسيق بين الإدارات في المستوى الثالث من البرنامج. - يطلب من الجهة التدريسية تحديد مجال التدريب وطبيعته. - الإعلان عن جهات التدريب المتاحة خلال الفصل الدراسي. - يتم حصر أعضاء هيئة التدريس المتاحين من حيث (النصاب، التفرغ). - توزيع نصاب الإشراف بناء على عدد الأعضاء والطلبة بحيث لا يزيد العضو الواحد عن طالبين. - تصميم نموذج للتسجيل وتحديد الرغبات للمشرف والجهة. - تقسيم الطلاب حسب الرغبات إن أمكن والأولوية لمن يقدم رغبته أولاً وفي حين تساوي الرغبات يتم تقديم المعدل الأعلى. - سعي اللجنة للحصول على الموافقات الرسمية - حصول الطالب على الموافقات الرسمية - استكمال الإجراءات النظامية قبل بدء التطبيق الميداني بوقت كافي (المستوى الخامس).
--

5. إدارة السلامة والمخاطر

المخاطر المحتملة	إجراءات الوقاية	إجراءات التعامل مع المخاطر
صندوق إسعافات أولية	وجود بعض الإصابات التي تستدعي وجود ضمادات	توفير صندوق إسعافات أولية في جميع أرواق المبنى
جهاز إنذار مبكر موصل بأجراس إنذار	مخاطر بسبب الكهرباء	تحديد أشخاص في المؤسسة التربوية لتقديم الإسعافات الأولية للطلاب المتدربين
إنذار	نشوب حريق أو تسرب غازات كيميائية	تعريف الطلاب المتدربين على أماكن الإسعافات الأولية في المؤسسة التربوية
مخارج الطوارئ	نشوب حريق أو تسرب غازات كيميائية	توفير جهاز إنذار مبكر موصل بأجراس إنذار
وسائل وقائية (الكمامات)	استخدام الكمامات لما في ذلك من وقاية الجهاز التنفسي من الأمراض المعدية مثل كورونا والأنفلونزا	تعليم الطلاب بطرق السلامة
لحماية الجهاز التنفسي	توزيع مطويات حول أهميتها.	إيجاد مخارج للطوارئ
	نشر المقاطع التوعوية الصادرة من وزارة الصحة حول الإجراءات الوقائية.	

د. تقويم جودة التدريب

طرق التقييم	المقيمون	مجالات التقويم
استطلاعات الرأي- قياس نواتج التعلم	الطلاب.	فاعلية التدريب.
استطلاعات الرأي	الطلاب.	فاعلية طرق تقييم الطلاب.
مراجعة عينات من أعمال الطلبة من قبل لجنة مختصة- النسبة المئوية لإنجاز الطلبة	الطاقم الإشرافي.	مدى تحصيل مخرجات التعلم للبرنامج.
استطلاعات الرأي – بطاقة ملاحظة تقيس مدى تفعيل مصادر التعلم في العملية التعليمية	الطلاب. الطاقم الإشرافي. قيادات البرنامج	مصادر التعلم.

مجالات التقويم (مثل: فاعلية التدريب، فاعلية طرق تقييم الطلاب، مدى تحصيل مخرجات التعلم، مصادر التعلم ... إلخ)
المقيمون (الطلبة، أعضاء هيئة التدريس، قيادات البرنامج، المراجع النظير، أخرى (يتم تحديدها).
طرق التقييم (مباشر وغير مباشر).

هـ. اعتماد التوصيف:

مجلس قسم الإدارة والتخطيط التربوي	جهة الاعتماد
العاشرة	رقم الجلسة
1444/5/18	تاريخ الجلسة



توصيف المقرر الدراسي

(الدراسات العليا)

اسم المقرر: مشروع بحثي
رمز المقرر: إدت 6291
البرنامج: ماجستير في الإدارة التربوية (مسار القيادة التربوية)
القسم العلمي: قسم الإدارة التربوية
الكلية: كلية التربية
المؤسسة: جامعة الإمام محمد بن سعود الإسلامية
نسخة التوصيف: 1
تاريخ آخر مراجعة: 1445-1-1



جدول المحتويات

- أ. معلومات عامة عن المقرر الدراسي 3
- ب. نواتج التعلم للمقرر واستراتيجيات تدريسها وطرق تقييمها 4
- ج. موضوعات المقرر 5
- د. أنشطة تقييم الطلبة 5
- هـ. مصادر التعلم والمرافق 6
- و. تقويم جودة المقرر 6
- ز. اعتماد التوصيف 7



أ. معلومات عامة عن المقرر الدراسي:

1. التعريف بالمقرر الدراسي:

1. الساعات المعتمدة: 3 ساعات			
2. نوع المقرر			
أ-	<input type="checkbox"/> متطلب جامعة	<input type="checkbox"/> متطلب كلية	<input checked="" type="checkbox"/> متطلب تخصص
ب-	<input checked="" type="checkbox"/> إجباري	<input type="checkbox"/> اختياري	<input checked="" type="checkbox"/> متطلب مسار
3. السنة / المستوى الذي يقدم فيه المقرر: (السنة الثانية/ المستوى السادس)			
4. الوصف العام للمقرر			
يتناول المقرر ممارسة الطلبة للمنهجية العلمية والخطوات اللازمة لإعداد وكتابة خطة البحث عملياً، وإخراجها على شكل بحث مكتمل العناصر وفقاً لدليل كتابة الرسائل العلمية بالكلية.			
5- المتطلبات السابقة لهذا المقرر (إن وجدت)			
أن يتجاوز جميع المقررات في المستويات الخمسة السابقة			
6- المتطلبات المتزامنة مع هذا المقرر (إن وجدت)			
لا يوجد			
7. الهدف الرئيس للمقرر			
تطبيق الطلبة مهارات البحث العلمي ومنهجيته وخطواته العلمية التي اكتسبها الطالب في مرحلة دراسة المقررات			

2. نمط التعليم:

م	نمط التعليم	عدد الساعات التدريسية	النسبة
1	تعليم اعتيادي	36	100%
2	التعليم الإلكتروني		
3	التعليم المدمج • التعليم الاعتيادي • التعليم الإلكتروني		
4	التعليم عن بعد		

3. الساعات التدريسية: (على مستوى الفصل الدراسي)



م	النشاط	ساعات التعلم	النسبة
1	محاضرات		
2	معمل أو إستوديو		
3	ميداني		
4	دروس إضافية		
5	أخرى (ورش عمل وحالات تطبيقية)	36	100%
	الإجمالي	36	100%

ب. نواتج التعلم للمقرر واستراتيجيات تدريسها وطرق تقييمها:

الرمز	نواتج التعلم	رمز نتائج التعلم المرتبط بالبرنامج	استراتيجيات التدريس	طرق التقييم
المعرفة والفهم				
1.0				
1.1	أن يحدد العناصر الرئيسة للبحث العلمي التربوي.	ع3 قاد	- التدريس القائم على البحث - التعلم الذاتي - المناقشة والحوار	أساليب التقييم المباشرة: التقارير الدورية معايير تقييم الأداء (روبيرك) أساليب التقييم غير المباشرة: استطلاعات الرأي (قياس رضا الطلبة عن الإشراف العلمي والمقررات)
1.2	أن يوضح الطالب مشكلة البحث بصورة علمية.	ع3 قاد		
1.3	أن يختار الطالب إحدى نماذج تصميم البحث العلمي في الإدارة التربوية.	ع3 قاد		
المهارات				
2.0				
2.1	أن يطبق الطالب خطوات البحث العلمي في مشروع البحث.	م3 قاد	- التدريس القائم على البحث - التعلم الذاتي - المناقشة والحوار الزيارات الميدانية	أساليب التقييم المباشرة: الملاحظة التقارير الدورية معايير تقييم الأداء (روبيرك)

الرمز	نواتج التعلم	رمز ناتج التعلم المرتبط بالبرنامج	استراتيجيات التدريس	طرق التقييم
2.2	أن ينوع الطالب باستخدام التطبيقات التقنية في تحليل نتائج مشروع البحث ويفسرهما بطريقة منطقية.	م4 قاد		- أساليب التقييم غير المباشرة: استطلاعات الرأي قياس رضا الطلبة عن الاشراف العلمي والمقررات
3.0	القيم والاستقلالية والمسؤولية			
3.1	أن يلتزم الطالب بأخلاقيات البحث العلمي في مشروع البحث.	ق3 قاد	- التعلم الذاتي	- أساليب التقييم المباشرة:
3.2	أن يتحمل الطالب مسؤولية حقوق الملكية الفكرية والنزاهة العلمية.	ق4 قاد	- التعلم التعاوني	الملاحظة، ملفات الإنجاز
3.3	أن يساعد في حل بعض التحديات والقضايا التي تواجه القيادة التربوية	ق1 قاد	- المناقشة والحوار	

ج. موضوعات المقرر:

م	قائمة الموضوعات	الساعات التدريسية المتوقعة
1	لا ينطبق	
	المجموع	

د. أنشطة تقييم الطلبة:

م	أنشطة التقييم	توقيت التقييم (بالأسبوع)	النسبة من إجمالي درجة التقييم
1	تقييم أداء الطالب أثناء المشروع البحثي	طوال مدة العمل على المشروع البحثي	20%
2	تقييم المشروع البحثي	بعد الانتهاء من كتابة المشروع البحثي	80%

أنشطة التقييم (اختبار تحريري، شفهي، عرض تقديمي، مشروع جماعي، ورقة عمل وغيره)

هـ. مصادر التعلم والمرافق:

1. قائمة المراجع ومصادر التعلم:

المراجع الرئيس للمقرر	دليل كتابة الرسائل العلمية بالكلية.
المراجع المساندة	- العساف، صالح بن حمد. (1433هـ). المدخل إلى البحث في العلوم السلوكية. الرياض: مكتبة العبيكان.
	- المشوخي، حمد. (2002م). تقنيات ومناهج البحث العلمي: تحليل أكاديمي لكتابة الرسائل والبحوث العلمية. القاهرة: دار الفكر العربي.
	- الكيلاني، عبد الله والشريفين، نضال كمال (2016 م). مدخل إلى البحث في العلوم التربوية والاجتماعية، أساسياته، مناهجه، أساليبه الإحصائية. عمان: دار المسيرة للنشر والتوزيع.
	- زيتون، كمال عبد الحميد. (2004م). منهجية البحث التربوي والنفسي من المنظور الكمي والكيفي. القاهرة: عالم الكتب.
المصادر الإلكترونية	
أخرى	

2. المرافق والتجهيزات التعليمية والبحثية المطلوبة:

العناصر	متطلبات المقرر
المرافق النوعية (القاعات الدراسية، المختبرات، قاعات العرض، قاعات المحاكاة ... إلخ)	قاعات تدريسية تستوعب 20 طالباً
التجهيزات التقنية (جهاز عرض البيانات، السيورة الذكية، البرمجيات)	جهاز حاسب آلي يتوفره برنامج العروض التقديمية (بوربوينت - PowerPoint) جهاز عرض البيانات (Data Show) سيورة ذكية
تجهيزات أخرى (تبعاً لطبيعة التخصص)	لا يوجد

و. تقويم جودة المقرر:

مجالات التقويم	المقيمون	طرق التقييم
فاعلية التدريس	الطلاب.	استطلاعات الرأي- قياس نواتج التعلم
فاعلية طرق تقييم الطلاب	الطلاب.	استطلاعات الرأي
مصادر التعلم	الطلاب.	استطلاعات الرأي
مدى تحصيل مخرجات التعلم للمقرر	الطلاب. أعضاء هيئة التدريس قيادات البرنامج	استطلاعات الرأي – بطاقة ملاحظة تقيس مدى تفعيل مصادر التعلم في العملية التعليمية
أخرى		

المقيمون (الطلبة، أعضاء هيئة التدريس، قيادات البرنامج، المراجع النظير، أخرى (يتم تحديدها).

طرق التقييم (مباشر وغير مباشر).



ز. اعتماد التوصيف:

مجلس قسم الإدارة والتخطيط التربوي	جهة الاعتماد
العاشرة	رقم الجلسة
1444/5/18	تاريخ الجلسة

