



## توصيف الخبرة الميدانية

اسم المقرر: تطبيقات ميدانية في تخطيط التعليم واقتصادياته
رمز المقرر: إدت6220
البرنامج: الماجستير في الإدارة التربوية (مسار تخطيط التعليم واقتصادياته)
القسم العلمي: قسم الإدارة التربوية
الكلية: كلية التربية
المؤسسة: جامعة الإمام محمد بن سعود الإسلامية
نسخة التوصيف: 1
تاريخ آخرمراجعة: 1-1-1445



## جدول المحتويات

- أ. التعريف بالخبرة الميدانية ومعلومات عنها ..... 3
- ب. نواتج التعلم للخبرة الميدانية وأنشطة التدريب وطرق تقييمها ..... 3
- ج. إدارة الخبرة الميدانية ..... 5
- د. تقويم جودة التدريب ..... 7
- هـ. اعتماد التوصيف: ..... 7



### أ. التعريف بالخبرة الميدانية

1. الساعات المعتمدة: (ساعتان)	
2. المستوى الدراسي الذي تقدم فيه الخبرة الميدانية (السنة الثانية / المستوى السادس)	
3. الزمن المخصص للخبرة الميدانية	
(10) أسبوع	(1) يوم بالأسبوع
(8-7) ساعة	
4- المتطلبات المتزامنة مع هذا المقرر (أو المتطلبات السابقة إن وجدت) مع هذا المقرر	
اجتياز 48 ساعة	
6- نمط التدريب :	
<input checked="" type="checkbox"/> ميداني	<input type="checkbox"/> مدمج (حضورى / إلكتروني) <input type="checkbox"/> عن بعد

### ب. نواتج التعلم للخبرة الميدانية وأنشطة التدريب وطرق تقييمها

الرمز	نواتج التعلم	رمز نتائج التعلم المرتبط بالبرنامج	أنشطة التدريب	طرق التقييم	مسؤولية التقييم
1.0	المعرفة والفهم				
1.1	أن يصف الطالب واقع تخطيط التعليم واقتصادياته في الميدان التعليمي	ع2 قصد	- استراتيجية التعلم التعاوني - التعلم الذاتي - المناقشة والحوار	أساليب التقييم المباشرة:	المشرف الميداني من أعضاء هيئة التدريس بنسبة (95%) الرئيس المباشر في مؤسسة التدريب من ناحية انضباط الطالب المتدرب ومشاركته في العمل بنسبة (5%)
1.2	أن يناقش الطالب المناهج البحثية الممارسة في الميدان في مجال تخطيط التعليم واقتصادياته	ع2 قصد		، معايير تقييم الأداء ( روبرك )	
1.3	أن يصنف الطالب الأدوات المستخدمة في الميدان التعليمي وفق تخطيط التعليم واقتصادياته	ع2 قصد		-أساليب التقييم غير المباشرة:	
				استطلاعات الرأي قياس رضا الطلبة عن المقررات	
2.0	المهارات				
2.1	أن يعالج الطالب المشكلات الميدانية في مجال تخطيط واقتصاديات التعليم وفق	م3 قصد	- استراتيجية التعلم بالاكشاف - استراتيجية حل المشكلات	أساليب التقييم المباشرة:	المشرف الميداني من أعضاء هيئة التدريس بنسبة (95%)
				بطاقة تقويم الأداء	

الرمز	نواتج التعلم	رمز نتائج التعلم المرتبط بالبرنامج	أنشطة التدريب	طرق التقييم	مسؤولية التقييم
	منهجية البحث العلمي باستخدام أدوات تطبيقات التقنية الرقمية		- المناقشة والحوار - التعلم الذاتي - التطبيق العملي الزيارات الميدانية	تقارير -أساليب التقييم غير المباشرة:	الرئيس المباشر في مؤسسة التدريب من ناحية انضباط الطالب المتدرب ومشاركته في العمل بنسبة (5%)
2.2	أن يطبق الطالب تحليل المشكلات واتخاذ القرار باستخدام أساليب وأدوات تخطيط التعليم واقصاديته في الميدان التعليمي	م1 قصد		استطلاعات الرأي (قياس رضا الطلبة عن المقررات)،	
2.3	أن يصمم الطالب خطط تعليم استراتيجية في مجال اقتصاديات التعليم	م4 قصد			
2.4	أن يطبق الطالب الاستراتيجيات المناسبة لإدارة الوقت والتعامل مع ضغوط العمل.	م2 قصد			
3.0	القيم والاستقلالية والمسؤولية				
3.1	أن يلتزم الطالب بأخلاقيات البحث العلمي في المهام التدريبية للمقرر	ق3 قصد			الميداني من أعضاء هيئة التدريس بنسبة (95%)
3.2	أن يتحمل الطالب المسؤولية خلال مشاركته ضمن فرق العمل	ق4 قصد	- الحوار والمناقشة	-أساليب التقييم المباشرة:	
3.3	أن يساعد الطالب في وضع حلولاً للتحديات والقضايا في تطبيقه الميداني لمفاهيم المقرر	ق1 قصد	- التعلم الذاتي - التعلم التعاوني	الملاحظة، ملفات الإنجاز	الرئيس المباشر في مؤسسة التدريب من ناحية انضباط الطالب المتدرب ومشاركته في العمل بنسبة (5%)
3.4	أن يشارك الطالب في باستقلالية في القضايا التي يخدمها المقرر	ق2 قصد			

طرق التقييم (اختيار تطبيقي، تقرير ميداني، شفهي، عرض تقديمي، مشروع جماعي، واجبات، ... الخ).

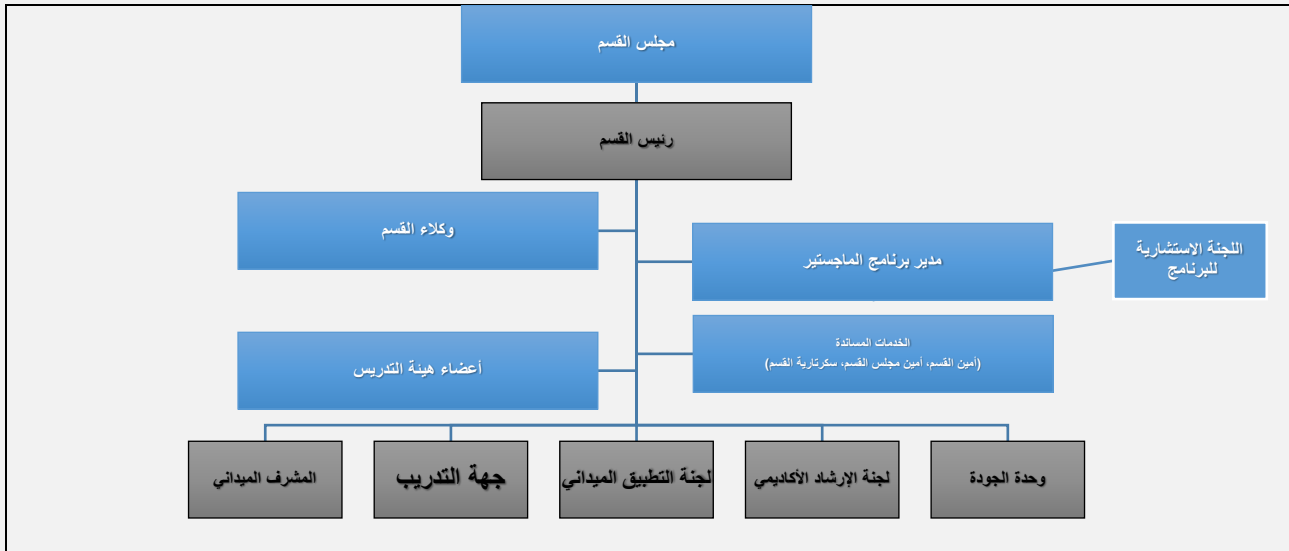
م	أنشطة التقييم	توقيت التقييم (بالأسبوع)	النسبة من إجمالي درجة التقييم
1	انتظام حضور أيام التدريب	مستمر	10
2	تقديم تقرير أولي	الأسبوع الثالث	10

م	أنشطة التقييم	توقيت التقييم (بالأسبوع)	النسبة من إجمالي درجة التقييم
3	تقييم جهة التدريب: تتضمن (الحضور/تقديم فكرة / حل مشكلة / مبادرة / خطة تنفيذية ... إلخ)	مستمر	10
4	تقديم تقرير نهائي ومناقشته متضمناً ملف الانجاز	الأسبوع الأخير	70

## ج. إدارة الخبرة الميدانية

### 1. الأدوار والمسؤوليات

يتضمن الوحدات أو الإدارات واللجان المسؤولة عن الخبرة الميدانية بما يتضح به العلاقات بينها.



### 2. توزيع مسؤوليات أنشطة الخبرة الميدانية:

النشاط	القسم أو الكلية	عضو هيئة التدريس	الطالب	جهة التدريب	المشرف الميداني
اختيار موقع الخبرة الميدانية	*		*		
اختيار الطاقم الإشرافي	*				
توفير التجهيزات المطلوبة				*	
توفير مصادر التعلم				*	*
التأكد من سلامة الموقع	*	*			
التنقل من وإلى موقع الخبرة الميدانية			*		*
تقديم الدعم والإرشاد		*			*
تنفيذ أنشطة التدريب (الواجبات والتقارير والمشاريع، ...)			*		

المشرف الميداني	جهة التدريب	الطالب	عضو هيئة التدريس	القسم أو الكلية	النشاط
*			*		متابعة أنشطة تدريب الطلاب
	*				ضبط الحضور والانصراف
*			*		تقويم مخرجات التعلم
	*	*	*		تقويم جودة الخبرة الميدانية
					أخرى (تذكر)

### 3. متطلبات مواقع الخبرة الميدانية

المتطلبات الخاصة**	المتطلبات العامة*	مواقع الخبرة الميدانية المقترحة
	تقنية معلومات مصادر تعلم	الإدارات التابعة لوزارة التعليم (العام والجامعي والاهلي)
		وزارة التخطيط والتطوير
		إدارات الموارد البشرية بالجامعات
		هيئة تقويم التعليم والتدريب
		الشركات التعليمية

\* مثل: توفر تقنية معلومات، التجهيزات، المعامل، القاعات، السكن، مصادر التعلم، العيادات ... الخ  
\*\* متطلبات خاصة بالمؤسسة محل التدريب أو مرتبطة بطبيعة التخصص، مثل: معايير السلامة والتعامل مع المرضى في التخصصات الطبية ... الخ

### 4. الإجراءات المتبعة لاتخاذ القرار بشأن تحديد مواقع الخبرة الميدانية المناسبة

<ul style="list-style-type: none"> <li>- تشكيل لجنة التطبيق الميداني بالبرنامج</li> <li>- تتولى لجنة التطبيق الميداني بالقسم مهمة التنسيق بين الإدارات في المستوى الثالث من البرنامج.</li> <li>- يطلب من الجهة التدريبية تحديد مجال التدريب وطبيعته.</li> <li>- الإعلان عن جهات التدريب المتاحة خلال الفصل الدراسي.</li> <li>- يتم حصر أعضاء هيئة التدريس المتاحين من حيث (النصاب، التفرغ).</li> <li>- توزيع نصاب الإشراف بناء على عدد الأعضاء والطلبة بحيث لا يزيد العضو الواحد عن طالبين.</li> <li>- تصميم نموذج للتسجيل وتحديد الرغبات للمشرف والجهة.</li> <li>- تقسيم الطلاب حسب الرغبات إن أمكن والأولوية لمن يقدم رغبته أولاً وفي حين تساوي الرغبات يتم تقديم المعدل الأعلى.</li> <li>- سعي اللجنة للحصول على الموافقات الرسمية</li> <li>- حصول الطالب على الموافقات الرسمية</li> <li>- استكمال الإجراءات النظامية قبل بدء التطبيق الميداني بوقت كافي (المستوى الخامس).</li> </ul>
--

### 5. إدارة السلامة والمخاطر

المخاطر المحتملة	إجراءات الوقاية	إجراءات التعامل مع المخاطر
صندوق إسعافات أولية	وجود بعض الإصابات التي تستدعي وجود ضمادات	توفير صندوق إسعافات أولية في جميع أذوار المبنى

تحديد أشخاص في المؤسسة التربوية لتقديم الإسعافات الأولية للطلاب المتدربين		
تعريف الطلاب المتدربين على أماكن الإسعافات الأولية في المؤسسة التربوية		
توفير جهاز إنذار مبكر موصل بأجراس إنذار	مخاطر بسبب الكهرباء	جهاز إنذار مبكر موصل بأجراس إنذار
تعليم الطلاب بطرق السلامة	نشوب حريق أو تسرب غازات كيميائية	
إيجاد مخارج للطوارئ	نشوب حريق أو تسرب غازات كيميائية	مخارج الطوارئ
توزيع مطويات حول أهميتها.	استخدام الكمامات لما في ذلك من وقاية الجهاز التنفسي من الأمراض المعدية مثل كورونا والأنفلونزا	وسائل وقائية (الكمامات) لحماية الجهاز التنفسي
نشر المقاطع التوعوية الصادرة من وزارة الصحة حول الإجراءات الوقائية.		

#### د. تقويم جودة التدريب

طرق التقييم	المقيمون	مجالات التقييم
استطلاعات الرأي- قياس نواتج التعلم	الطلاب.	فاعلية التدريب.
استطلاعات الرأي	الطلاب.	فاعلية طرق تقييم الطلاب.
مراجعة عينات من أعمال الطلبة من قبل لجنة مختصة- النسبة المئوية لإنجاز الطلبة	الطاقم الإشرافي.	مدى تحصيل مخرجات التعلم للبرنامج.
استطلاعات الرأي – بطاقة ملاحظة تقيس مدى تفعيل مصادر التعلم في العملية التعليمية	الطلاب. الطاقم الإشرافي. قيادات البرنامج	مصادر التعلم.

مجالات التقييم (مثل: فاعلية التدريب، فاعلية طرق تقييم الطلاب، مدى تحصيل مخرجات التعلم، مصادر التعلم ... إلخ) المقيمون (الطلبة، أعضاء هيئة التدريس، قيادات البرنامج، المراجع النظير، أخرى (يتم تحديدها). طرق التقييم (مباشر وغير مباشر).

#### هـ. اعتماد التوصيف:

مجلس قسم الإدارة والتخطيط التربوي	جهة الاعتماد
العاشرة	رقم الجلسة
1444/5/18	تاريخ الجلسة



# توصيف المقرر الدراسي

(الدراسات العليا)

اسم المقرر: مشروع بحثي
رمز المقرر: إدت 6292
البرنامج: ماجستير في الإدارة التربوية (مسار تخطيط التعليم واقتصادياته)
القسم العلمي: قسم الإدارة التربوية
الكلية: كلية التربية
المؤسسة: جامعة الإمام محمد بن سعود الإسلامية
نسخة التوصيف: 1
تاريخ آخر مراجعة: 1-1-1445





## جدول المحتويات

- أ. معلومات عامة عن المقرر الدراسي ..... 3
- ب. نواتج التعلم للمقرر واستراتيجيات تدريسها وطرق تقييمها ..... 4
- ج. موضوعات المقرر ..... 5
- د. أنشطة تقييم الطلبة ..... 5
- هـ. مصادر التعلم والمرافق ..... 5
- و. تقويم جودة المقرر ..... 6
- ز. اعتماد التوصيف ..... 7



## أ. معلومات عامة عن المقرر الدراسي:

### 1. التعريف بالمقرر الدراسي:

1. الساعات المعتمدة: 3 ساعات			
2. نوع المقرر			
أ-	<input type="checkbox"/> متطلب جامعة	<input type="checkbox"/> متطلب كلية	<input checked="" type="checkbox"/> متطلب تخصص
ب-	<input checked="" type="checkbox"/> إجباري	<input type="checkbox"/> اختياري	<input checked="" type="checkbox"/> متطلب مسار
3. السنة / المستوى الذي يقدم فيه المقرر: ( السنة الثانية/ المستوى السادس )			
4. الوصف العام للمقرر			
يتناول المقرر ممارسة الطلبة للمنهجية العلمية والخطوات اللازمة لإعداد وكتابة خطة البحث عملياً، وإخراجها على شكل بحث مكتمل العناصر وفقاً لدليل كتابة الرسائل العلمية بالكلية.			
5- المتطلبات السابقة لهذا المقرر (إن وجدت)			
أن يتجاوز جميع المقررات في المستويات الخمسة السابقة			
6- المتطلبات المتزامنة مع هذا المقرر (إن وجدت)			
لا يوجد			
7. الهدف الرئيس للمقرر			
تطبيق الطلبة مهارات البحث العلمي ومنهجيته وخطواته العلمية التي اكتسبها الطالب في مرحلة دراسة المقررات.			

### 2. نمط التعليم:

م	نمط التعليم	عدد الساعات التدريسية	النسبة
1	تعليم اعتيادي	36	%100
2	التعليم الإلكتروني		
3	التعليم المدمج • التعليم الاعتيادي • التعليم الإلكتروني		
4	التعليم عن بعد		

### 3. الساعات التدريسية: (على مستوى الفصل الدراسي)

م	النشاط	ساعات التعلم	النسبة
1	محاضرات		
2	معمل أو إستوديو		
3	ميداني		
4	دروس إضافية		
5	أخرى (ورش عمل وحالات تطبيقية)	36	100%
	الإجمالي	36	100%

ب. نواتج التعلم للمقرر واستراتيجيات تدريسها وطرق تقييمها:

الرمز	نواتج التعلم	رمز نتائج التعلم المرتبط بالبرنامج	استراتيجيات التدريس	طرق التقييم
1.0	المعرفة والفهم			
1.1	أن يحدد العناصر الرئيسة للبحث العلمي التربوي.	ع3 قصد	- التدريس القائم على البحث - التعلم الذاتي - المناقشة والحوار	أساليب التقييم المباشرة: التقارير الدورية معايير تقييم الأداء ( روبرك )
1.2	أن يشرح الطالب مشكلة البحث بصورة علمية.	ع3 قصد		أساليب التقييم غير المباشرة: استطلاعات الرأي (قياس رضا الطلبة عن الإشراف العلمي والمقررات)
1.3	أن يختار الطالب إحدى نماذج تصميم البحث العلمي في الإدارة التربوية.	ع3 قصد		
2.0	المهارات			
2.1	أن يطبق خطوات البحث العلمي في مشروع البحث.	م3 قصد	- التدريس القائم على البحث - التعلم الذاتي - المناقشة والحوار - - الزيارات الميدانية	أساليب التقييم المباشرة: الملاحظة التقارير الدورية معايير تقييم الأداء ( روبرك )

الرمز	نواتج التعلم	رمز ناتج التعلم المرتبط بالبرنامج	استراتيجيات التدريس	طرق التقييم
2.2	أن يحلل الطالب نتائج مشروع البحث ويفسرها بطريقة منطقية.	م3 قصد		- أساليب التقييم غير المباشرة: استطلاعات الرأي قياس رضا الطلبة عن الاشراف العلمي والمقررات
3.0	القيم والاستقلالية والمسؤولية			
3.1	أن يلتزم بأخلاقيات البحث العلمي في مشروع البحث.	ق3 جود	- التعلم الذاتي التعلم التعاوني - المناقشة والحوار	- أساليب التقييم المباشرة: الملاحظة، ملفات الإنجاز
3.2	أن يتحمل الطالب مسؤولية حقوق الملكية الفكرية والنزاهة العلمية.	ق4 جود		
3.3	أن يساعد في حل بعض التحديات والقضايا التي تواجه إدارة الجودة.	ق1 جود		

### ج. موضوعات المقرر:

م	قائمة الموضوعات	الساعات التدريسية المتوقعة
1	لا ينطبق	
المجموع		

### د. أنشطة تقييم الطلبة:

م	أنشطة التقييم	توقيت التقييم (بالأسبوع)	النسبة من إجمالي درجة التقييم
1	تقييم أداء الطالب أثناء المشروع البحثي	طوال مدة العمل على المشروع البحثي	20%
2	تقييم المشروع البحثي	بعد الانتهاء من كتابة المشروع البحثي	80%

أنشطة التقييم (اختبار تحريري، شفهي، عرض تقديمي، مشروع جماعي، ورقة عمل وغيره)

### هـ. مصادر التعلم والمرافق:

#### 1. قائمة المراجع ومصادر التعلم:

دليل كتابة الرسائل العلمية بالكلية.

المرجع الرئيس للمقرر

<ul style="list-style-type: none"> <li>- العساف، صالح بن حمد. (1433هـ). المدخل إلى البحث في العلوم السلوكية. الرياض: مكتبة العبيكان.</li> <li>- المشوخي، حمد. (2002م). تقنيات ومناهج البحث العلمي: تحليل أكاديمي لكتابة الرسائل والبحوث العلمية. القاهرة: دارالفكر العربي.</li> <li>- الكيلاني، عبد الله والشريفين، نضال كمال (2016 م). مدخل إلى البحث في العلوم التربوية والاجتماعية، أساسياته، مناهجه، أساليبه الإحصائية. عمان: دارالمسيرة للنشر والتوزيع.</li> <li>- زيتون، كمال عبد الحميد. (2004م). منهجية البحث التربوي والنفسي من المنظور الكمي والكيفي. القاهرة: عالم الكتب.</li> </ul>	المراجع المساندة
	المصادر الإلكترونية
اللائحة المنظمة للدراسات العليا في الجامعات وقواعدها التنفيذية بجامعة الإمام محمد بن سعود الإسلامية	أخرى

## 2. المرافق والتجهيزات التعليمية والبحثية المطلوبة:

متطلبات المقرر	العناصر
قاعات تدريسية تستوعب 20 طالباً	المرافق النوعية (القاعات الدراسية، المختبرات، قاعات العرض، قاعات المحاكاة ... إلخ)
جهاز حاسب آلي يتوفر به برنامج العروض التقديمية (بوربوينت - PowerPoint) جهاز عرض البيانات (Data Show) سبورة ذكية	التجهيزات التقنية (جهاز عرض البيانات، السبورة الذكية، البرمجيات)
لا يوجد	تجهيزات أخرى (تبعاً لطبيعة التخصص)

## و. تقويم جودة المقرر:

طرق التقييم	المقيمون	مجالات التقييم
استطلاعات الرأي - قياس نواتج التعلم	الطلاب.	فاعلية التدريس
استطلاعات الرأي	الطلاب.	فاعلية طرق تقييم الطلاب
استطلاعات الرأي	الطلاب.	مصادر التعلم
استطلاعات الرأي – بطاقة ملاحظة تقيس مدى تفعيل مصادر التعلم في العملية التعليمية	أعضاء هيئة التدريس قيادات البرنامج	مدى تحصيل مخرجات التعلم للمقرر
		أخرى

المقيمون (الطلبة، أعضاء هيئة التدريس، قيادات البرنامج، المراجع النظير، أخرى (يتم تحديدها).  
طرق التقييم (مباشر وغير مباشر).



ز. اعتماد التوصيف:

مجلس قسم الإدارة والتخطيط التربوي	جهة الاعتماد
العاشرة	رقم الجلسة
1444/5/18	تاريخ الجلسة

