



توصيف الخبرة الميدانية

اسم المقرر: تطبيقات ميدانية في إدارة الجودة بالمؤسسات التربوية (خبرة ميدانية)
رمز المقرر: إدت ٦٢٤٠
البرنامج: الماجستير في الإدارة والتخطيط التربوي (مسار إدارة الجودة في المؤسسات التربوية)
القسم العلمي: قسم الإدارة التربوية
الكلية: كلية التربية
المؤسسة: جامعة الإمام محمد بن سعود الإسلامية
نسخة التوصيف: 1
تاريخ آخر مراجعة: ١٤٤٦-٣-١٢

جدول المحتويات

- أ. التعريف بالخبرة الميدانية ومعلومات عنها ٣
- ب. نواتج التعلم للخبرة الميدانية وأنشطة التدريب وطرق تقييمها ٣
- ج. إدارة الخبرة الميدانية ٥
- د. تقويم جودة التدريب ٧
- هـ. اعتماد التوصيف: ٧

أ. التعريف بالخبرة الميدانية

١. الساعات المعتمدة: (٣ ساعات)		
٢. المستوى الدراسي الذي تقدم فيه الخبرة الميدانية (السنة الثانية / المستوى الرابع)		
٣. الزمن المخصص للخبرة الميدانية		
(١٥) أسبوع	(١) يوم بالأسبوع	(3-4) ساعة
٤- المتطلبات المتزامنة مع هذا المقرر (أو المتطلبات السابقة إن وجدت) مع هذا المقرر اجتياز ٣٦ ساعة بحيث يجتاز الطالب جميع المقررات في المستويات الثلاث السابقة		
٦- نمط التدريب :		
<input checked="" type="checkbox"/> ميداني	<input type="checkbox"/> مدمج (حضورى / إلكترونى)	<input type="checkbox"/> عن بعد

ب. نواتج التعلم للخبرة الميدانية وأنشطة التدريب وطرق تقييمها

الرمز	نواتج التعلم	رمز ناتج التعلم المرتبط بالبرنامج	أنشطة التدريب	طرق التقييم	مسؤولية التقييم
1.0	المعرفة والفهم				
1.1	أن يصف الطالب نظريات والاتجاهات الحديثة في إدارة الجودة ليحدد واقع ومشكلات المؤسسة التربوية	ع ٢ جود	- استراتيجية التعلم التعاوني - التعلم الذاتي - المناقشة والحوار - الزيارات الميدانية	أساليب التقييم المباشرة: بطاقة تقويم الأداء ، معايير تقييم الأداء (روبرك) -أساليب التقييم غير المباشرة: استطلاعات الرأي قياس رضا الطلبة عن المقررات	المشرف الميداني من أعضاء هيئة التدريس بنسبة (٩٥٪) الرئيس المباشر في مؤسسة التدريب من ناحية انضباط الطالب المتدرب ومشاركته في العمل بنسبة (٥٪)
1.2	أن يصنف الطالب الأسس والمبادئ التي تركز عليها إدارة الجودة في المؤسسات التربوية باستخدام مناهج البحث العلمي	ع ٢ جود			
2.0	المهارات				
2.1	أن يطبق الطالب تحليل المشكلات التي تواجه إدارة الجودة في المؤسسات التربوية واتخاذ القرار لإدارتها	م ١ جود	- استراتيجية التعلم بالاكشاف - استراتيجية حل المشكلات - المناقشة والحوار	أساليب التقييم المباشرة: بطاقة تقويم الأداء	المشرف الميداني من أعضاء هيئة التدريس بنسبة (٩٥٪)

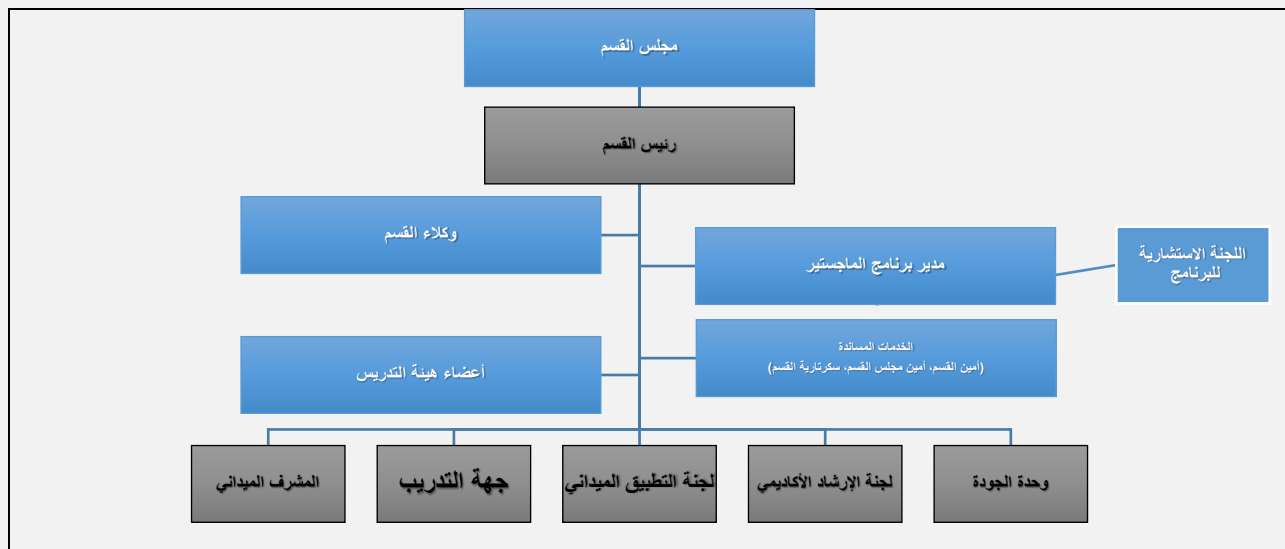
الرمز	نواتج التعلم	رمز ناتج التعلم المرتبط بالبرنامج	أنشطة التدريب	طرق التقييم	مسؤولية التقييم
2.2	أن ينوع الطالب في استخدام الاتجاهات الحديثة في إدارة الجودة في المؤسسات التربوية لمواجهة المواقف التربوية المختلفة	م ٢ جود	- التعلم الذاتي - التطبيق العملي - الزيارات الميدانية	تقرير ميداني - أساليب التقييم غير المباشرة: استطلاعات الرأي (قياس رضا الطلبة عن المقررات)،	الرئيس المباشر في مؤسسة التدريب من ناحية انضباط الطالب المتدرب ومشاركته في العمل بنسبة (٥٪)
2.3	أن يستنبط الطالب حلول لمعالجة القضايا والمشكلات في إدارة الجودة في المؤسسات التربوية باستخدام أدوات وتطبيقات التقنية الرقمية متبعاً خطوات البحث العلمي	م ٣ جود			
3.0	القيم والاستقلالية والمسؤولية				
3.1	أن يلتزم الطالب بأخلاقيات البحث العلمي في المهام التدريبية التي تتعلق بإدارة الجودة في المؤسسات التربوية	ق ٣ جود			الميداني من أعضاء هيئة التدريس بنسبة (٩٥٪)
3.2	أن يتحمل الطالب المسؤولية خلال مشاركته ضمن فرق العمل	ق ٤ جود	- الحوار والمناقشة - التعلم الذاتي - التعلم التعاوني	- أساليب التقييم المباشرة: الملاحظة، ملفات الإنجاز	الرئيس المباشر في مؤسسة التدريب من ناحية انضباط الطالب المتدرب ومشاركته في العمل بنسبة (٥٪)
3.3	أن يساعد الطالب في وضع حلولاً للتحديات والقضايا التي تواجه إدارة الجودة في المؤسسات التربوية	ق ١ جود			
3.4	أن يشارك الطالب في باستقلالية في القضايا التي تواجه إدارة الجودة في المؤسسات التربوية	ق ٢ جود			

طرق التقييم (اختبار تطبيقي، تقرير ميداني، شفهي، عرض تقديمي، مشروع جماعي، واجبات، ... الخ).

ج. إدارة الخبرة الميدانية

١. الأدوار والمسؤوليات

يتضمن الوحدات أو الإدارات واللجان المسؤولة عن الخبرة الميدانية بما يتضح به العلاقات بينها.



٢. توزيع مسؤوليات أنشطة الخبرة الميدانية:

المشرف الميداني	جهة التدريب	الطالب	عضو هيئة التدريس	القسم أو الكلية	النشاط
		*		*	اختيار موقع الخبرة الميدانية
				*	اختيار الطاقم الإشرافي
	*				توفير التجهيزات المطلوبة
*	*				توفير مصادر التعلم
*			*	*	التأكد من سلامة الموقع
*		*			التنقل من وإلى موقع الخبرة الميدانية
*			*		تقديم الدعم والإرشاد
		*			تنفيذ أنشطة التدريب (الواجبات والتقارير والمشاريع، ..)
*			*		متابعة أنشطة تدريب الطلاب
	*				ضبط الحضور والانصراف
*			*		تقويم مخرجات التعلم
	*	*	*		تقويم جودة الخبرة الميدانية
					أخرى (تذكر)

٣. متطلبات مواقع الخبرة الميدانية

المتطلبات الخاصة**	المتطلبات العامة *	مواقع الخبرة الميدانية المقترحة
	تقنية معلومات مصادر تعلم	الإدارات التابعة لوزارة التعليم (العام والجامعي والاهلي)
		وزارة التخطيط والتطوير
		إدارات الموارد البشرية بالجامعات
		هيئة تقويم التعليم والتدريب
		الشركات التعليمية

* مثل: توفر تقنية معلومات، التجهيزات، المعامل، القاعات، السكن، مصادر التعلم، العيادات ... إلخ

** متطلبات خاصة بالمؤسسة محل التدريب أو مرتبطة بطبيعة التخصص، مثل: معايير السلامة والتعامل مع المرضى في التخصصات الطبية ... إلخ

٤. الإجراءات المتبعة لاتخاذ القرار بشأن تحديد مواقع الخبرة الميدانية المناسبة

<ul style="list-style-type: none"> - تشكيل لجنة التطبيق الميداني بالبرنامج - تتولى لجنة التطبيق الميداني بالقسم مهمة التنسيق بين الإدارات في المستوى الثاني من البرنامج. - يطلب من الجهة التدريبية تحديد مجال التدريب وطبيعته. - الإعلان عن جهات التدريب المتاحة خلال الفصل الدراسي. - يتم حصر أعضاء هيئة التدريس المتاحين من حيث (النصاب، التفرغ). - توزيع نصاب الإشراف بناء على عدد الأعضاء والطلبة بحيث لا يزيد العضو الواحد عن طالبين. - تصميم نموذج للتسجيل وتحديد الرغبات للمشرف والجهة. - تقسيم الطلاب حسب الرغبات إن أمكن والأولوية لمن يقدم رغبته أولاً وفي حين تساوي الرغبات يتم تقديم المعدل الأعلى. - سعي اللجنة للحصول على الموافقات الرسمية - حصول الطالب على الموافقات الرسمية - استكمال الإجراءات النظامية قبل بدء التطبيق الميداني بوقت كافي (المستوى الثالث).
--

٥. إدارة السلامة والمخاطر

المخاطر المحتملة	إجراءات الوقاية	إجراءات التعامل مع المخاطر
صندوق إسعافات أولية	وجود بعض الإصابات التي تستدعي وجود ضمادات	توفير صندوق إسعافات أولية في جميع أرواق المبنى تحديد أشخاص في المؤسسة التربوية لتقديم الإسعافات الأولية للطلاب المتدربين تعريف الطلاب المتدربين على أماكن الإسعافات الأولية في المؤسسة التربوية
جهاز إنذار مبكر موصل بأجراس إنذار	مخاطر بسبب الكهرباء نشوب حريق أو تسرب غازات كيميائية	توفير جهاز إنذار مبكر موصل بأجراس إنذار تعليم الطلاب بطرق السلامة
مخارج الطوارئ	نشوب حريق أو تسرب غازات كيميائية	إيجاد مخارج للطوارئ
وسائل وقائية (الكمامات) لحماية الجهاز التنفسي	استخدام الكمامات لما في ذلك من وقاية الجهاز التنفسي من الأمراض المعدية مثل كورونا والأنفلونزا	توزيع مطويات حول أهميتها. نشر المقاطع التوعوية الصادرة من وزارة الصحة حول الإجراءات الوقائية.

د. تقويم جودة التدريب

طرق التقييم	المقيمون	مجالات التقويم
استطلاعات الرأي- قياس نواتج التعلم	الطلاب.	فاعلية التدريب.
استطلاعات الرأي	الطلاب.	فاعلية طرق تقييم الطلاب.
مراجعة عينات من أعمال الطلبة من قبل لجنة مختصة- النسبة المئوية لإنجاز الطلبة	الطاقم الإشرافي.	مدى تحصيل مخرجات التعلم للبرنامج.
استطلاعات الرأي – بطاقة ملاحظة تقيس مدى تفعيل مصادر التعلم في العملية التعليمية	الطلاب. الطاقم الإشرافي. قيادات البرنامج	مصادر التعلم.

مجالات التقويم (مثل: فاعلية التدريب، فاعلية طرق تقييم الطلاب، مدى تحصيل مخرجات التعلم، مصادر التعلم ... إلخ)
المقيمون (الطلبة، أعضاء هيئة التدريس، قيادات البرنامج، المراجع النظير، أخرى (يتم تحديدها).
طرق التقييم (مباشر وغير مباشر).

هـ. اعتماد التوصيف:

مجلس قسم الإدارة التربوية	جهة الاعتماد
السادسة	رقم الجلسة
1446/3/22	تاريخ الجلسة