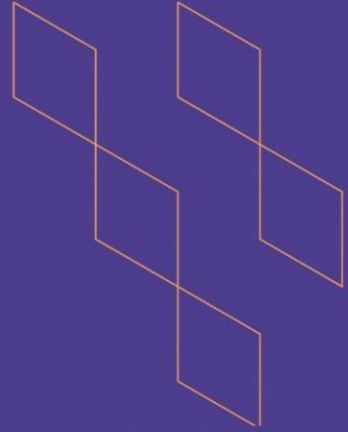




توصيف الخبرة الميدانية



اسم المقرر: تطبيقات ميدانية في الإدارة التعليمية (خبرة ميدانية)
رمز المقرر: إدت ٦٢٦٠
البرنامج: الماجستير في الإدارة والتخطيط التربوي (مسار الإدارة التعليمية)
القسم العلمي: قسم الإدارة التربوية
الكلية: كلية التربية
المؤسسة: جامعة الإمام محمد بن سعود الإسلامية
نسخة التوصيف: 1
تاريخ آخر مراجعة: ١٤٤٦-٣-١٢



جدول المحتويات

- أ. التعريف بالخبرة الميدانية ومعلومات عنها ٣
- ب. نواتج التعلم للخبرة الميدانية وأنشطة التدريب وطرق تقييمها ٣
- ج. إدارة الخبرة الميدانية ٤
- د. تقويم جودة التدريب ٧
- هـ. اعتماد التوصيف: ٧



أ. التعريف بالخبرة الميدانية

١. الساعات المعتمدة: (ثلاث ساعات)	
٢. المستوى الدراسي الذي تقدم فيه الخبرة الميدانية (السنة الثانية / المستوى الرابع)	
٣. الزمن المخصص للخبرة الميدانية	
(١٥) أسبوع	(١) يوم بالأسبوع
(٤-٣) ساعات	
٤- المتطلبات المتزامنة مع هذا المقرر (أو المتطلبات السابقة إن وجدت) مع هذا المقرر	
يجتاز (٣٦ ساعة) بحيث يتجاوز جميع المقررات في المستويات الثلاثة السابقة	
٦- نمط التدريب :	
<input checked="" type="checkbox"/> ميداني	<input type="checkbox"/> مدمج (حضورى / إلكترونى)
<input type="checkbox"/> عن بعد	

ب. نواتج التعلم للخبرة الميدانية وأنشطة التدريب وطرق تقييمها

الرمز	نواتج التعلم	رمز ناتج التعلم المرتبط بالبرنامج	أنشطة التدريب	طرق التقييم	مسؤولية التقييم
1.0	المعرفة والفهم				
1.1	أن يصف الطالب واقع الإدارة التعليمية في الميدان التعليمي	ع ٢ دار	<ul style="list-style-type: none"> - استراتيجية التعلم التعاوني - التعلم الذاتي - المناقشة والحوار - الزيارات الميدانية 	أساليب التقييم المباشرة:	<ul style="list-style-type: none"> المشرف الميداني من أعضاء هيئة التدريس بنسبة (٩٥٪) الرئيس المباشر في مؤسسة التدريب من ناحية انضباط الطالب المتدرب ومشاركته في العمل بنسبة (٥٪)
1.2	أن يناقش الطالب مجالات الإدارة التعليمية في المؤسسات التربوية	ع ٣ دار		بطاقة تقويم الأداء ، معايير تقييم الأداء (روبرك)	
1.3	أن يفسر الطالب من خلال تجربته العملية ما سبق له دراسته من مفاهيم ونظريات متعلقة بالإدارة التعليمية	ع ٤ دار		-أساليب التقييم غير المباشرة: استطلاعات الرأي قياس رضا الطلبة عن المقررات	
2.0	المهارات				
2.1	أن يعالج الطالب المشكلات الميدانية في مجال الإدارة التعليمية وفق منهجية البحث العلمي	م ٣ دار	<ul style="list-style-type: none"> - استراتيجية التعلم بالاكشاف - استراتيجية حل المشكلات - المناقشة والحوار 	أساليب التقييم المباشرة:	<ul style="list-style-type: none"> المشرف الميداني من أعضاء هيئة التدريس بنسبة (٩٥٪)

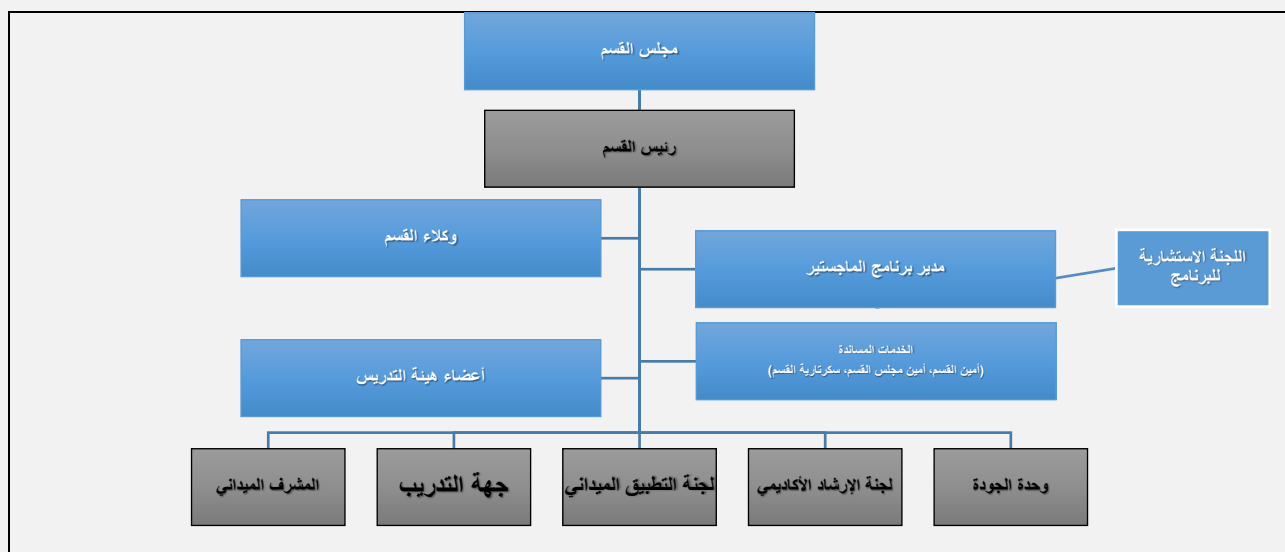
الرمز	نواتج التعلم	رمز نتائج التعلم المرتبط بالبرنامج	أنشطة التدريب	طرق التقييم	مسؤولية التقييم
2.2	أن يطبق الطالب تحليل المشكلات واتخاذ القرار في الإدارة التعليمية بالمؤسسات التربوية	م ١ دار	- التعلم الذاتي - التطبيق العملي - الزيارات الميدانية	تقارير - أساليب التقييم غير المباشرة: استطلاعات الرأي (قياس رضا الطلبة عن المقررات)،	الرئيس المباشر في مؤسسة التدريب من ناحية انضباط الطالب المتدرب ومشاركته في العمل بنسبة (٥٪)
2.3	أن يطبق الطالب الاستراتيجيات المناسبة لإدارة الوقت والتعامل مع ضغوط العمل	م ٢ دار			
2.4	أن يستخدم الطالب التطبيقات التقنية في نشر المعرفة الخاصة بالإدارة التعليمية	م ٤ دار			
3.0	القيم				
3.1	أن يتحمل الطالب المسؤولية خلال مشاركته ضمن فرق العمل	ق ٤ دار			الميداني من أعضاء هيئة التدريس بنسبة (٩٥٪)
3.2	أن يساعد الطالب في وضع حلولاً للتحديات والقضايا في تطبيقه الميداني لمفاهيم المقرر	ق ١ دار	- الحوار والمناقشة - التعلم الذاتي - التعلم التعاوني	- أساليب التقييم المباشرة: الملاحظة، ملفات الإنجاز	الرئيس المباشر في مؤسسة التدريب من ناحية انضباط الطالب المتدرب ومشاركته في العمل بنسبة (٥٪)
3.3	أن يشارك الطالب في باستقلالية في القضايا التي يخدمها المقرر	ق ٢ دار			
3.4	أن يلتزم الطالب بأخلاقيات البحث العلمي في المهام التدريبية للمقرر	ق ٣ دار			

طرق التقييم (اختبار تطبيقي، تقرير ميداني، شفهي، عرض تقديمي، مشروع جماعي، واجبات، ... الخ).

ج. إدارة الخبرة الميدانية

١. الأدوار والمسؤوليات

يتضمن الوحدات أو الإدارات واللجان المسؤولة عن الخبرة الميدانية بما يتضح به العلاقات بينها.



٢. توزيع مسؤوليات أنشطة الخبرة الميدانية:

المشرف الميداني	جهة التدريب	الطالب	عضو هيئة التدريس	القسم أو الكلية	النشاط
		*		*	اختيار موقع الخبرة الميدانية
				*	اختيار الطاقم الإشرافي
	*				توفير التجهيزات المطلوبة
*	*				توفير مصادر التعلم
*			*	*	التأكد من سلامة الموقع
*		*			التنقل من وإلى موقع الخبرة الميدانية
*			*		تقديم الدعم والإرشاد
		*			تنفيذ أنشطة التدريب (الواجبات والتقارير والمشاريع، ..)
*			*		متابعة أنشطة تدريب الطلاب
	*				ضبط الحضور والانصراف
*			*		تقويم مخرجات التعلم
	*	*	*		تقويم جودة الخبرة الميدانية
					أخرى (تذكر)

٣. متطلبات مواقع الخبرة الميدانية

المتطلبات الخاصة**	المتطلبات العامة *	مواقع الخبرة الميدانية المقترحة
	تقنية معلومات مصادر تعلم	الإدارات التابعة لوزارة التعليم (العام والجامعي والاهلي)
		وزارة التخطيط والتطوير
		إدارات الموارد البشرية بالجامعات
		هيئة تقويم التعليم والتدريب
		الشركات التعليمية

* مثل: توفر تقنية معلومات، التجهيزات، المعامل، القاعات، السكن، مصادر التعلم، العيادات ... إلخ

** متطلبات خاصة بالمؤسسة محل التدريب أو مرتبطة بطبيعة التخصص، مثل: معايير السلامة والتعامل مع المرضى في التخصصات الطبية ... الخ

٤. الإجراءات المتبعة لاتخاذ القرار بشأن تحديد مواقع الخبرة الميدانية المناسبة

<ul style="list-style-type: none"> - تشكيل لجنة التطبيق الميداني بالبرنامج - تتولى لجنة التطبيق الميداني بالقسم مهمة التنسيق بين الإدارات في المستوى الثالث من البرنامج. - يطلب من الجهة التدريبية تحديد مجال التدريب وطبيعته. - الإعلان عن جهات التدريب المتاحة خلال الفصل الدراسي. - يتم حصر أعضاء هيئة التدريس المتاحين من حيث (النصاب، التفرغ). - توزيع نصاب الإشراف بناء على عدد الأعضاء والطلبة بحيث لا يزيد العضو الواحد عن طالبين. - تصميم نموذج للتسجيل وتحديد الرغبات للمشرف والجهة. - تقسيم الطلاب حسب الرغبات إن أمكن والأولوية لمن يقدم رغبته أولاً وفي حين تساوي الرغبات يتم تقديم المعدل الأعلى. - سعي اللجنة للحصول على الموافقات الرسمية - حصول الطالب على الموافقات الرسمية - استكمال الإجراءات النظامية قبل بدء التطبيق الميداني بوقت كافي (المستوى الثالث).

٥. إدارة السلامة والمخاطر

المخاطر المحتملة	إجراءات الوقاية	إجراءات التعامل مع المخاطر
صندوق إسعافات أولية	وجود بعض الإصابات التي تستدعي وجود ضمادات	توفير صندوق إسعافات أولية في جميع أدوار المبنى تحديد أشخاص في المؤسسة التربوية لتقديم الإسعافات الأولية للطلاب المتدربين تعريف الطلاب المتدربين على أماكن الإسعافات الأولية في المؤسسة التربوية
جهاز إنذار مبكر موصل بأجراس إنذار	مخاطر يسبب الكهرباء	توفير جهاز إنذار مبكر موصل بأجراس إنذار
مخارج الطوارئ	نشوب حريق أو تسرب غازات كيميائية	تعليم الطلاب بطرق السلامة
وسائل وقائية (الكمامات)	نشوب حريق أو تسرب غازات كيميائية	إيجاد مخارج للطوارئ
لحماية الجهاز التنفسي	استخدام الكمامات لما في ذلك من وقاية الجهاز التنفسي من الأمراض المعدية مثل كورونا والأنفلونزا	توزيع مطويات حول أهميتها. نشر المقاطع التوعوية الصادرة من وزارة الصحة حول الإجراءات الوقائية.



د. تقويم جودة التدريب

مجالات التقويم	المقيمون	طرق التقييم
فاعلية التدريب.	الطلاب.	استطلاعات الرأي- قياس نواتج التعلم
فاعلية طرق تقييم الطلاب.	الطلاب.	استطلاعات الرأي
مدى تحصيل مخرجات التعلم للبرنامج.	الطاقم الإشرافي.	مراجعة عينات من أعمال الطلبة من قبل لجنة مختصة- النسبة المئوية لإنجاز الطلبة
مصادر التعلم.	الطلاب. الطاقم الإشرافي. قيادات البرنامج	استطلاعات الرأي – بطاقة ملاحظة تقيس مدى تفعيل مصادر التعلم في العملية التعليمية

مجالات التقويم (مثل: فاعلية التدريب، فاعلية طرق تقييم الطلاب، مدى تحصيل مخرجات التعلم، مصادر التعلم ... إلخ)
المقيمون (الطلبة، أعضاء هيئة التدريس، قيادات البرنامج، المراجع النظير، أخرى (يتم تحديدها).
طرق التقييم (مباشر وغير مباشر).

هـ. اعتماد التوصيف:

جهة الاعتماد	مجلس قسم الإدارة التربوية
رقم الجلسة	السادسة
تاريخ الجلسة	١٤٤٦/٣/٢٢ هـ