

Imam Mohammad Ibn Saud Islamic University

College of Science

Deanship of College for Educational Affairs



جامعة الإمام محمد بن سعود الإسلامية

كلية العلوم

وكالة الكلية للشؤون التعليمية

الخطة التشغيلية

لوكالة كلية العلوم للشؤون التعليمية

2025-2026

## الرؤية

تقديم خدمات أكاديمية ودعم طلابي متميزة تعزز بيئة تعليمية عالية الجودة، ومبتكرة تتمحور حول الطالب.

## الرسالة

تعزيز التدريس والتعلم وتطوير الطلاب من خلال التخطيط الفعال، الإرشاد، واستخدام التقنيات التعليمية الحديثة..

## الأهداف

**الهدف الأول:** ضمان دقة وعدالة وجدولة مقررات واختبارات في الوقت المناسب.

**الهدف الثاني:** توفير إرشاد أكاديمي فعّال لدعم نجاح الطالب.

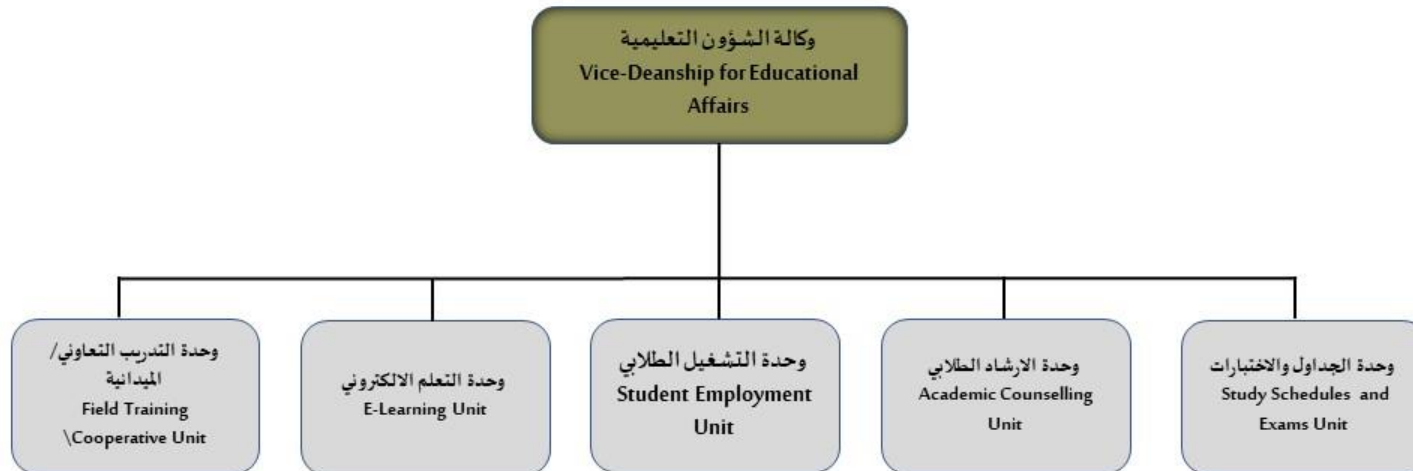
**الهدف الثالث:** تسهيل التدريب الميداني والتطوير المهني والخبرة العملية للطالب.

**الهدف الرابع:** تعزيز دمج أدوات التعلم الإلكتروني الحديثة لتحسين التعليم والتعلّم.

**الهدف الخامس:** تنسيق برامج التدريب التعاوني والميداني التي توفر خبرات عملية وواقعية.

**الهدف السادس:** تحسين جودة وكفاءة الخدمات التعليمية المقدمة للطلاب وأعضاء هيئة التدريس بشكل مستمر.

# الهيكل التنظيمي



الهدف التشغيلي	المبادرات الرئيسية	الجهات المسؤولة	مؤشرات الأداء الرئيسية	المستهدف سنويا	أكتوبر- ديسمبر 2025	يناير- مارس 2026	أبريل- يونيو 2026	يوليو- سبتمبر 2026
ضمان جدولة المقررات والاختبارات بدقة	إعداد ونشر الجداول، جدولة الاختبارات، تخصيص القاعات	وحدة الجداول والاختبارات، الأقسام الأكاديمية	نسبة الجداول المنشورة في الوقت المحدد	100%	25%	50%	75%	100%
			نسبة الاختبارات بلا تعارضات	100%	25%	50%	75%	100%
			نسبة رضا المستفيدين	80%	25%	50%	75%	100%
ضمان فعالية الاختبارات النهائية ورصد الدرجات	إعداد وتنفيذ الاختبارات النهائية، ضمان سرعة رصد النتائج	وحدة الجداول والاختبارات، الأقسام الأكاديمية	نسبة الاختبارات المنجزة وفق الجدول مع رصد وإعلان النتائج في الوقت المحدد	100%				100%
توفير إرشاد أكاديمي فعال	تنظيم لقاءات تعريفية للطلاب الجدد، تحديد الطلاب المعرضين للخطر ودعمهم	وحدة الإرشاد الأكاديمي، المرشدون الأكاديميون	عدد الطلاب المستفيدين من الإرشاد	100% من المستهدفين	25%	50%	75%	100%
			نسبة الطلاب المعرضين للخطر المدعومين	100%	25%	50%	100%	
تعزيز مبادرات التعلم الإلكتروني	تحديث المقررات على نظام إدارة التعلم (LMS)، تدريب أعضاء هيئة التدريس على الأدوات الإلكترونية	وحدة التعلم الإلكتروني، الدعم الفني	نسبة المقررات المحدثة والنشطة على البلاكورد	100%				100%
			نسبة حضور أعضاء هيئة التدريس للتدريب	≥25%	25%	50%	75%	100%
دعم توظيف الطلاب وتطويرهم المهني	إطلاق فرص تدريب ووظائف جزئية، تنظيم ورش عمل للتوجيه المهني	وحدة التشغيل الطلابي، عمادة شؤون الطلاب	عدد الطلاب المقبولين	25 طالب	25%	50%	75%	100%
			نسبة المشاركة في الورش	≥30%	25%	50%	75%	100%
تسهيل التدريب التعاوني والميداني	إلحاق الطلاب ببرامج التدريب، متابعة تقدمهم، تقديم الإرشاد	وحدة التدريب التعاوني/الميداني، الأقسام الأكاديمية	نسبة الطلاب المستكملين للتدريب	≥90%	25%	50%	75%	100%
			تقييمات جهات التدريب	≥80% إيجابي	25%	50%	75%	100%
تعزيز خدمات دعم الطلاب	إجراء استبيان رضا، معالجة ملاحظات الطلاب	وكيل الشؤون التعليمية، جميع الوحدات	نسبة المشاركة في الاستبيان	100%	25%	50%	75%	100%
			مستوى الرضا	80%	25%	50%	75%	100%
تقييم وتحسين الخدمات الأكاديمية	تقييم مؤشرات الأداء، إعداد تقرير سنوي بالتوصيات	وكيل الشؤون التعليمية، جميع الوحدات	نسبة تحقيق مؤشرات الأداء مع رفع التقرير في الوقت المحدد	100%				100%

100%				100%	نسبة إنجاز إعداد خطة تشغيلية للسنة الموالية	وكيل الشؤون التعليمية، جميع الوحدات	مراجعة/تحديث الإجراءات التشغيلية، إعداد جدول العام القادم	التخطيط للعام الأكاديمي القادم
%100				%80	نسبة إنجاز جدول العام القادم			
100%		50%		2	عدد الورش التدريبية مستوى رضا ومشاركة الموظفين	وكيل الشؤون التعليمية، وحدة التدريب	تنظيم ورش تدريبية للموظفين، تكريم الوحدات المتميزة	تعزيز التطوير المستمر
%100		%75		≥80%				