



# دليل استخدام وحمز المرافق

بالمدينة الجامعية  
ومدينة الملك عبدالله للطالبات



# بِسْمِ اللَّهِ الرَّحْمَنِ الرَّحِيمِ



رؤية VISION  
2030  
المملكة العربية السعودية  
KINGDOM OF SAUDI ARABIA

دليل استخدام ومجزء المرافق  
إدارة المرافق التعليمية والمسيرة







## مقدمة:

الحمد لله رب العالمين والصلاة والسلام على أشرف الانبياء والمرسلين وبعد ....

تضم المدينة الجامعية عدداً من المرافق المساندة تستفيد منها جميع وحدات الجامعة ومنسوبيها وبعض الجهات من خارج الجامعة حسب الاتفاق، وقد أنشأت الجامعة إدارة خاصة تُدير هذه المرافق وتُنظم استخدامها باسم إدارة المرافق التعليمية والمساندة ضمن الإدارات التابعة للشؤون الفنية.

ويسرُّ الشؤون الفنية ممثلة في إدارة المرافق التعليمية والمساندة توزيع هذا الكتيب على جميع وحدات الجامعة، للتعريف بالمرافق العامة في المدينة الجامعية، وإيضاح أسلوب استخدامها، والاستفادة منها.



رؤية  
2030  
المملكة العربية السعودية  
KINGDOM OF SAUDI ARABIA

دليل استخدام وميز المرافق  
إدارة المرافق التعليمية والمساندة

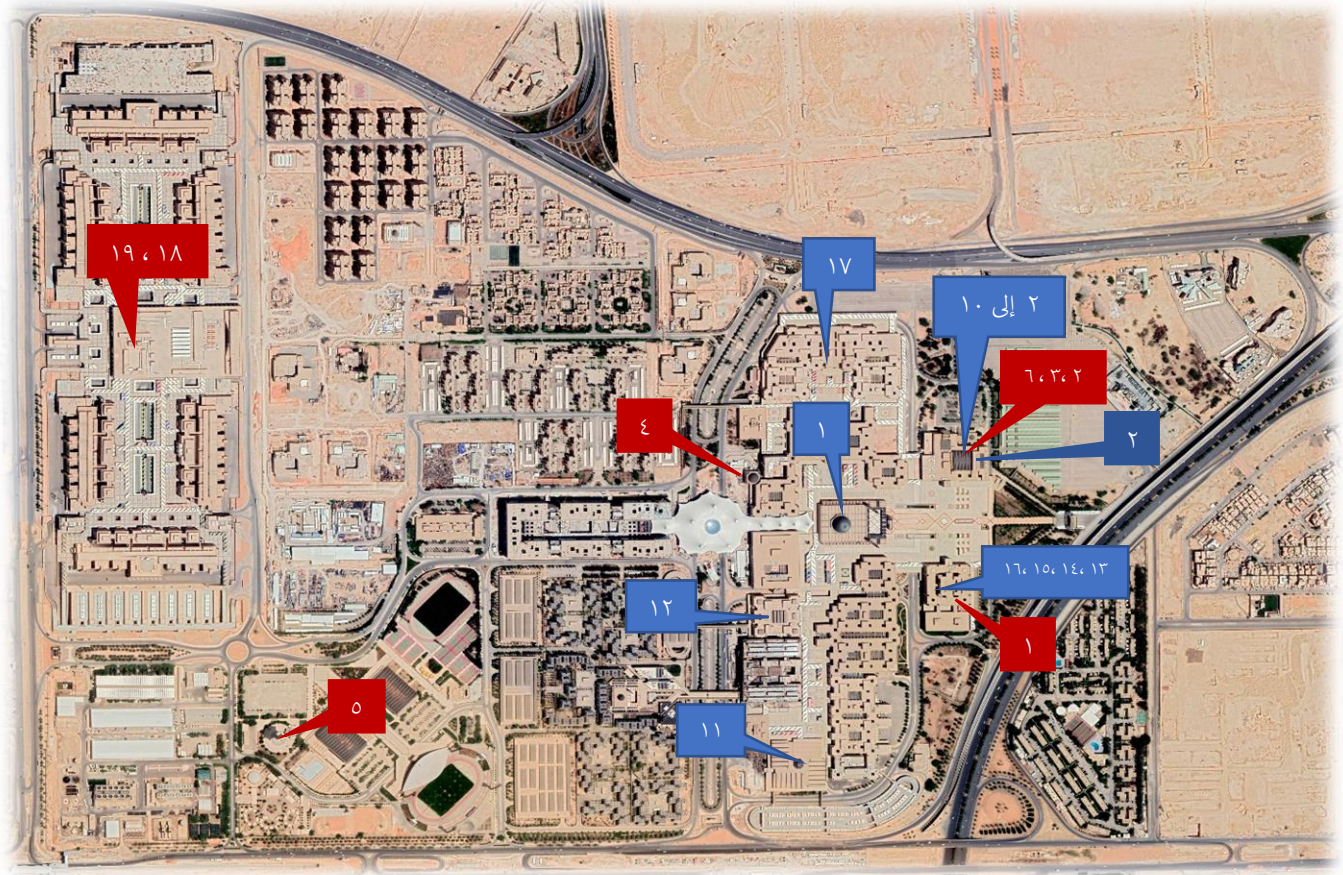
## أولاً: المهام الأساسية التي تقوم بها إدارة المرافق التعليمية والمساندة

١. تنظيم مواعيد استخدام جميع المرافق العامة التابعة للإدارة ومتابعة تهيئتها للإقامة الفعاليات المختلفة.
٢. استلام الأثاث والتجهيزات المكتبية في المرافق التابعة لإشراف الإدارة.
٣. تفقد احتياجات المرافق والوحدات التابعة لها والرفع بطلب تأمينها.
٤. متابعة أعمال النظافة والصيانة بصفة مستمرة وإبلاغ إدارة التشغيل والصيانة بجميع الملاحظات والتأكد من تنفيذها.
٥. التنسيق مع جميع الإدارات التي لها علاقة بخدمة الفعاليات مثل إدارة التشغيل والصيانة، الإدارة العامة للإعلام والاتصال الجامعي، الإدارة العامة للسلامة والأمن الجامعي.
٦. إغلاق جميع المرافق الخاضعة لإشراف الإدارة في حالة عدم الاستخدام وتفتح فقط للأعمال النظافة والصيانة.
٧. المشاركة في اللجان التحضيرية لكل مناسبة.
٨. تقديم المقترحات التي ترفع من مستوى استخدام المرافق العامة.
٩. رفع تقرير بعد انتهاء كل مناسبة في كل مرفق على حده يذكر فيه أبرز الملحوظات التي ظهرت أثناء الفعاليات والعمل على تلافيها في المناسبات القادمة.
١٠. في حال الرغبة بعرض أحد المرافق العامة أو جزء منها للاستثمار أو الاستخدام من جهة خارج الجامعة يلزم إشعار الشؤون الفنية بذلك بعد اخذ موافقة صاحب الصلاحية وقبل الاتفاق مع أي جهة وذلك لتحديد التزامات الجامعة حول الصيانة والتشغيل والنظافة وعدد الموظفين من إدارة المرافق التعليمية وإدارة التشغيل والصيانة اللذين سوف يتم تكليفهم بالعمل في المرفق أثناء استخدامه ويتم توثيق ذلك خطياً.





## مواقع المرافق المساندة التابعة لإدارة وإشراف إدارة المرافق التعليمية والمساندة



يتم حجزها بعد موافقة معالي رئيس الجامعة.

المجموعة الأولى

يتم حجزها بالتنسيق مع إدارة المرافق التعليمية

المجموعة الثانية



رؤية  
2030  
المملكة العربية السعودية  
KINGDOM OF SAUDI ARABIA

دليل استخدام ومجزر المرافق  
إدارة المرافق التعليمية والمساندة

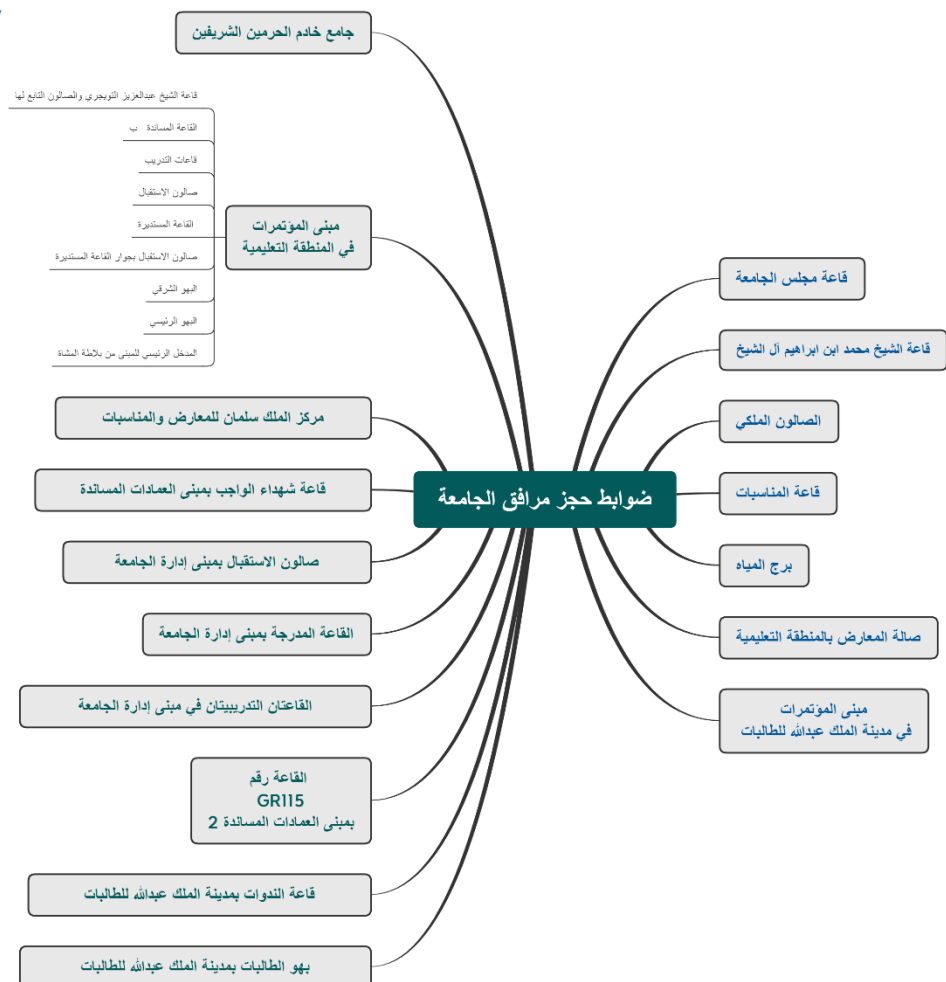




يتم حجزها عن طريق  
إدارة  
المرافق التعليمية والمساندة

يتم حجزها بتوجيه من  
معالي رئيس الجامعة

### ضوابط حجز مرافق الجامعة



مخطط لضوابط حجز مرافق الجامعة



رؤية  
2030  
المملكة العربية السعودية  
KINGDOM OF SAUDI ARABIA

دليل استخدام ومجزر المرافق  
إدارة المرافق التعليمية والمساندة



## ثانياً: الضوابط والتنظيمات الخاصة بطلب حجز المرافق المساندة التابعة لإشراف إدارة المرافق التعليمية والمساندة في الجامعة

تصنف إلى مجموعتين وفقاً لصلاحيات الموافقة على الحجز:  
**المجموعة الأولى:**

المرافق التي يتم حجزها بعد موافقة معالي رئيس الجامعة وهي:

### ١- قاعة مجلس الجامعة:

وتشتمل على:

القاعة الرئيسية وتتسع لعدد ٤٥ شخص على طاولة الاجتماع، بهو المدخل الرئيسي للقاعة، المكاتب الإدارية والسكرتارية، مكان تجهيز الضيافة، دورات المياه التابعة لها

### ٢- قاعة الشيخ محمد بن إبراهيم آل الشيخ (القاعة الكبرى):

ويشتمل على ما يلي:

القاعة مدرجة رئيسية وتتسع لعدد ١٤٥٠ شخص

### ٣- الصالون الملكي:

وتشتمل على:

المدخل الخاص مع صالون الاستقبال يتسع لخمسین من ضيوف الجامعة.

### ٤- قاعة المناسبات:

وتشتمل على:

المدخل الرئيسي مع مصعد البانوراما، صالون الاستقبال، صالة الطعام.

### ٥- برج المياه:

ويشتمل على:

مدخل البرج، صالون الاستقبال، صالة الطعام، موقع تجهيز الطعام.

### ٦- صالة المعارض بالمنطقة التعليمية:

وتشتمل على ما يلي:

المدخل الرئيسي، البهو، المكاتب الإدارية، المستودعات، مكان تجهيز الضيافة، دورات المياه.

### ٧- مبنى المؤتمرات مدينة الملك عبد الله للطالبات:

ويشتمل على:

بهو المبنى، قاعة الاحتفالات، قاعة الندوات.

### الضوابط الخاصة بها:

- يتم حجزها بتوجيه من معالي رئيس الجامعة او من ينوب عنه عن طريق إدارة المرافق التعليمية والمساندة.
- ألا يكون المرفق محجوز لمناسبة أخرى في نفس التاريخ.
- ان لا يكون المرفق خاضع للبرامج صيانة دورية تحول دون الاستخدام.
- يتم حجز تلك المرافق قبل ثلاثة أيام على الأقل من تاريخ استخدامها.
- لا تستخدم هذه المرافق خلال العطل الرسمية والإجازة الأسبوعية إلا باتفاق خطي مكتوب.
- المؤتمرات والمناسبات التي تكون برعاية وحضور شخصية من خارج الجامعة يجب ان يتم الحجز لها قبل موعدها بخمسة أيام ويجب مشاركة إدارة المرافق التعليمية والمساندة وكذلك ادارة التشغيل والصيانة في عضوية واجتماعات اللجان التنظيمية لتلك المناسبات.



رؤية  
2030  
المملكة العربية السعودية  
KINGDOM OF SAUDI ARABIA

دليل استخدام وميز المرافق  
إدارة المرافق التعليمية والمساندة



## ١-١. قاعة مجلس الجامعة:



وتشتمل على:

القاعة الرئيسية وتتسع لعدد ٤٥ شخص على طاولة الاجتماع، بهو المدخل الرئيسي للقاعة، المكاتب الإدارية والسكرتارية، مكان تجهيز الضيافة، دورات المياه التابعة لها.

الطاقة الاستيعابية

٤٥ شخص

إحداثيات الموقع



رؤية  
2030  
المملكة العربية السعودية  
KINGDOM OF SAUDI ARABIA

دليل استخدام ومجزء المرافق  
إدارة المرافق التعليمية والمسارعة





## ٢-١. قاعة الشيخ محمد بن إبراهيم آل الشيخ في مبنى المؤتمرات:



الطاقة الاستيعابية

١٤٥٠ شخص

إحداثيات الموقع



رؤية  
2030  
المملكة العربية السعودية  
KINGDOM OF SAUDI ARABIA

دليل استخدام وميز المرافق  
إدارة المرافق التعليمية والمسارحة





### ٣-١. الصالون الملكي في مبنى المؤتمرات:



الطاقة الاستيعابية

٥٠ شخص

إحداثيات الموقع



رؤية  
2030  
المملكة العربية السعودية  
KINGDOM OF SAUDI ARABIA

دليل استخدام ومجزء المرافق  
إدارة المرافق التعليمية والمسارعة





## ٤-١. قاعة المناسبات:



وتشتمل على ما يلي:

المدخل الرئيسي مع مصعد البانوراما، صالون الاستقبال، صالة الطعام.

الطاقة الاستيعابية

١٨٠ شخص

إحداثية الموقع



رؤية  
2030  
المملكة العربية السعودية  
KINGDOM OF SAUDI ARABIA

دليل استخدام ومجزء المرافق  
إدارة المرافق التعليمية والمسارعة





## ١-٥. برج المياه: (قريباً)



وتشتمل على ما يلي:

مدخل البرج، صالون الاستقبال، صالة الطعام، المظل، موقع تجهيز الطعام.

الطاقة الاستيعابية

١٠٠ شخص

إحداثيات الموقع



رؤية  
2030  
المملكة العربية السعودية  
KINGDOM OF SAUDI ARABIA

دليل استخدام ومجزء المرافق  
إدارة المرافق التعليمية والمسيرة



## ٦-١. صالة المعارض بجوار مبنى المؤتمرات:



وتشتمل على ما يلي:

المدخل الرئيسي، البهو، المكاتب الإدارية، مستودعات، ورش تجهيز، مكان تجهيز الضيافة، دورات المياه، إضاءات تفاعلية.

المساحة

١,٠٠٠ متر<sup>٢</sup>

إحداثيات الموقع



رؤية  
2030  
المملكة العربية السعودية  
KINGDOM OF SAUDI ARABIA

دليل استخدام ومجزر المرافق  
إدارة المرافق التعليمية والمسيرة





## ٧-١. قاعة الاحتفالات بمبنى المؤتمرات في مدينة الملك عبدالله للطالبات:



الطاقة الاستيعابية

٩٠٠ شخص

إحداثيات الموقع



رؤية  
2030  
المملكة العربية السعودية  
KINGDOM OF SAUDI ARABIA

دليل استخدام ومجزء المرافق  
إدارة المرافق التعليمية والمسيرة





يتبع: الضوابط والتنظيمات الخاصة بطلب حجز المرافق المساندة  
التابعة لإشراف إدارة المرافق  
التعليمية والمساندة في الجامعة

## المجموعة الثانية:

المرافق التي يتم حجزها بالتنسيق مع إدارة المرافق التعليمية والمساندة وهي:

- ١- جامع خادم الحرمين الشريفين:  
ويشتمل على:  
المصلى، صالون ضيافة، دورات مياه وأماكن الوضوء، قاعة للاختبارات المحوسبة.
- ٢- قاعة الشيخ عبدالعزيز التويجري في مبنى المؤتمرات
- ٣- القاعة المساندة "ب" في مبنى المؤتمرات.
- ٤- قاعات التدريب بمبنى المؤتمرات.
- ٥- صالون الاستقبال بمبنى المؤتمرات.
- ٦- القاعة المستديرة بمبنى المؤتمرات.
- ٧- صالون الاستقبال بجوار القاعة المستديرة بمبنى المؤتمرات.
- ٨- البهو الشرقي في مبنى المؤتمرات.
- ٩- البهو الرئيسي بمبنى المؤتمرات.
- ١٠- المدخل الرئيسي لمبنى المؤتمرات من بلاطة المشاة.
- ١١- مركز الملك سلمان للمعارض والمؤتمرات:  
ويشتمل على ما يلي:  
البهو الرئيسي للمبنى، الجناح "أ"، الجناح "ب"، الجناح "ج"، مكاتب خدمات.
- ١٢- قاعة شهداء الواجب بمبنى العمادات المساندة رقم ١.
- ١٣- المدخل الرئيسي لمبنى إدارة الجامعة من بلاطة المشاة.
- ١٤- صالون الاستقبال بمبنى إدارة الجامعة.
- ١٥- القاعة المدرجة بمبنى إدارة الجامعة.
- ١٦- القاعتان التدريبيتان المدرجتان في مبنى إدارة الجامعة.
- ١٧- القاعة رقم (GR155) متعددة الأغراض بمبنى العمادات المساندة رقم ٢.
- ١٨- قاعة الندوات في مدينة الملك عبدالله للطالبات.
- ١٩- بهو الطالبات في مدينة الملك عبدالله للطالبات.

## الضوابط الخاصة بها:

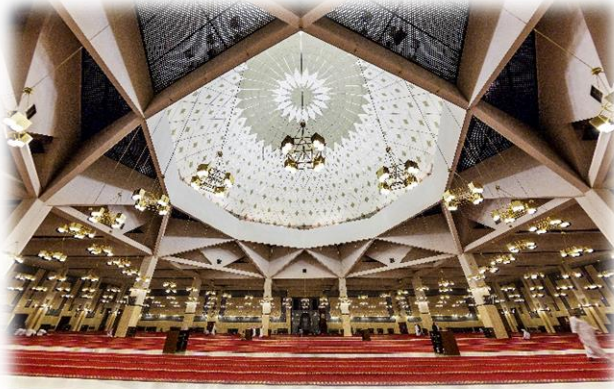
- جميع تلك المرافق يتم حجزها عن طريق إدارة المرافق التعليمية والمساندة بطلب من قبل وحدات الجامعة المختلفة سواء كتابيا أو عن طريق تطبيق حاضرون.
- يتم طلب حجز تلك المرافق قبل يومين على الأقل من تاريخ استخدامها.
- لا يتم طلب حجز لأي مرفق يوم الجمعة.



## ١-٢. جامع خادم الحرمين الشريفين:



ويشتمل على:



المصلى، صالون ضيافة، دورات مياه  
وأماكن الوضوء، قاعة للاختبارات  
المحوسبة.

الطاقة الاستيعابية

١٨,٠٠٠ مصلي

إحداثية الموقع



رؤية  
2030  
المملكة العربية السعودية  
KINGDOM OF SAUDI ARABIA

دليل استخدام ومجزء المرافق  
إدارة المرافق التعليمية والمسيرة





## ٢-٢. قاعة الشيخ عبدالعزيز التويجري بمبنى المؤتمرات:



الطاقة الاستيعابية

٣٠٠ شخص

إحداثية الموقع



رؤية  
2030  
المملكة العربية السعودية  
KINGDOM OF SAUDI ARABIA

دليل استخدام ومجزر المرافق  
إدارة المرافق التعليمية والمسارعة





## ٣-٢. القاعة المساندة ب بمبنى المؤتمرات:



الطاقة الاستيعابية

١٨٠ شخص

إحداثيات الموقع



رؤية  
2030  
المملكة العربية السعودية  
KINGDOM OF SAUDI ARABIA

دليل استخدام وميز المرافق  
إدارة المرافق التعليمية والمسارعة



## ٤-٢. قاعات التدريب بمبنى المؤتمرات:



الغرض من الاستخدام

دورات - ورش عمل

الطاقة الاستيعابية لكل قاعة

٤٠ شخص

عدد القاعات

٧ قاعات

إحداثيات الموقع



رؤية VISION  
2030  
المملكة العربية السعودية  
KINGDOM OF SAUDI ARABIA

دليل استخدام وميز المرافق  
إدارة المرافق التعليمية والمسارحة





## ٢-٥. صالون الاستقبال بمبنى المؤتمرات:



الطاقة الاستيعابية

١٠٠ شخص

إحداثيات الموقع



رؤية  
2030  
المملكة العربية السعودية  
KINGDOM OF SAUDI ARABIA

دليل استخدام ومجزء المرافق  
إدارة المرافق التعليمية والمسيرة





## ٦-٢. القاعة المستديرة بمبنى المؤتمرات:



الطاقة الاستيعابية

٣٥ شخص

إحداثيات الموقع



رؤية  
2030  
المملكة العربية السعودية  
KINGDOM OF SAUDI ARABIA

دليل استخدام ومجزر المرافق  
إدارة المرافق التعليمية والمسارعة



## ٧-٢. صالون الاستقبال بجوار القاعة المستديرة:



الطاقة الاستيعابية

٤٠ شخص

إحداثية الموقع



رؤية  
2030  
المملكة العربية السعودية  
KINGDOM OF SAUDI ARABIA

دليل استخدام ومجزء المرافق  
إدارة المرافق التعليمية والمسارحة





## ٨-٢. البهو الشرقي في مبنى المؤتمرات:



المساحة

٨٠٠ متر<sup>٢</sup>

إحداثيات الموقع

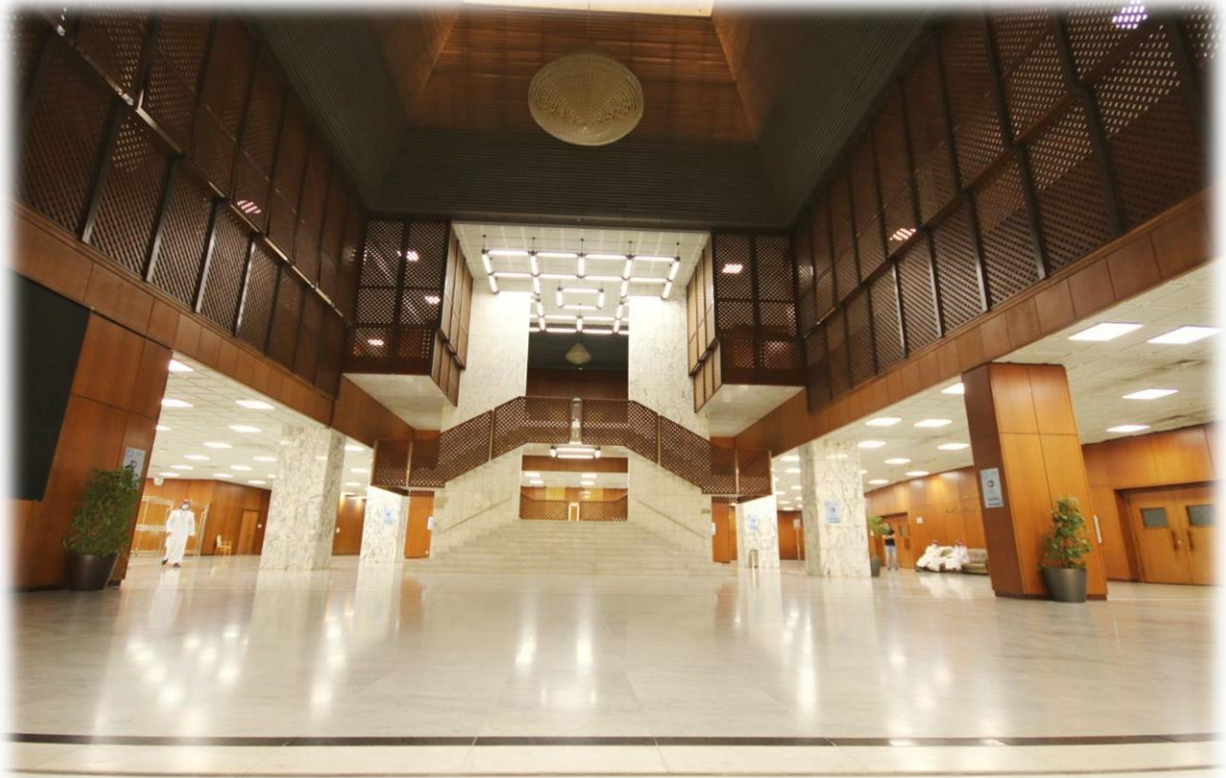


رؤية  
2030  
المملكة العربية السعودية  
KINGDOM OF SAUDI ARABIA

دليل استخدام ومجزر المرافق  
إدارة المرافق التعليمية والمسارحة



## ٩-٢. البهو الرئيسي في مبنى المؤتمرات:



المساحة

٢٢٠٠ متر<sup>٢</sup>

إحداثيات الموقع



رؤية  
2030  
المملكة العربية السعودية  
KINGDOM OF SAUDI ARABIA

دليل استخدام ومجزر المرافق  
إدارة المرافق التعليمية والمسارحة





## ٢-١٠. مركز الملك سلمان للمعارض والمؤتمرات:



وتشتمل على ما يلي:

البهو الرئيسي للمبنى، الجناح "أ"، الجناح "ب"، الجناح "ج"، مكاتب الخدمات.

المساحة

١٧,٠٠٠ متر<sup>٢</sup>

إحداثيات الموقع



رؤية  
2030  
المملكة العربية السعودية  
KINGDOM OF SAUDI ARABIA

دليل استخدام ومجزء المرافق  
إدارة المرافق التعليمية والمسارعة



## ١١-٢. القاعة المدرجة بمبنى إدارة الجامعة:



الطاقة الاستيعابية

٢١٦ شخص

إحداثيات الموقع



رؤية  
2030  
المملكة العربية السعودية  
KINGDOM OF SAUDI ARABIA

دليل استخدام ومجزء المرافق  
إدارة المرافق التعليمية والمساندة





## ١٢-٢. صالون الاستقبال بمبنى إدارة الجامعة:



الطاقة الاستيعابية

١٤٠ شخص

إحداثية الموقع



رؤية  
2030  
المملكة العربية السعودية  
KINGDOM OF SAUDI ARABIA

دليل استخدام ومجزء المرافق  
إدارة المرافق التعليمية والمسيرة



## ١٣-٢. القاعتان التدريبيتان المدرجتان في مبنى الإدارة:



الطاقة الاستيعابية

١٢٦ شخص

إحداثيات الموقع



رؤية  
2030  
المملكة العربية السعودية  
KINGDOM OF SAUDI ARABIA

دليل استخدام ومجزء المرافق  
إدارة المرافق التعليمية والمسارعة





## ٢-١٤. قاعة شهداء الواجب بمبنى العمدات المساندة رقم ١:



الطاقة الاستيعابية

١٢٨ شخص

إحداثية الموقع



رؤية  
2030  
المملكة العربية السعودية  
KINGDOM OF SAUDI ARABIA

دليل استخدام ومجزء المرافق  
إدارة المرافق التعليمية والمساندة



١٥-٢. قاعة رقم (GR155) متعددة الإراض بمبنى العمدات المساندة رقم ٢:



المساحة

٣٠٠ متر<sup>٢</sup>

إحداثيات الموقع



رؤية  
2030  
المملكة العربية السعودية  
KINGDOM OF SAUDI ARABIA

دليل استخدام وميز المرافق  
إدارة المرافق التعليمية والمساندة





## ١٦-٢. قاعة الندوات في مدينة الملك عبدالله للطالبات:



الطاقة الاستيعابية

١١٠ شخص

إحداثيات الموقع



رؤية  
2030  
المملكة العربية السعودية  
KINGDOM OF SAUDI ARABIA

دليل استخدام وميز المرافق  
إدارة المرافق التعليمية والمسيرة



## ١٧-٢. بهو مبنى المؤتمرات في مدينة الملك عبدالله للطالبات:



المساحة

٧٩٠٠ متر<sup>٢</sup>

إحداثيات الموقع



رؤية  
2030  
المملكة العربية السعودية  
KINGDOM OF SAUDI ARABIA

دليل استخدام ومجزر المرافق  
إدارة المرافق التعليمية والمسارحة





## ١٨-٢. المدخل الرئيسي لمبنى إدارة الجامعة من بلاطة المشاة:



المساحة

٢٠٠ متر<sup>٢</sup>

إحداثية الموقع

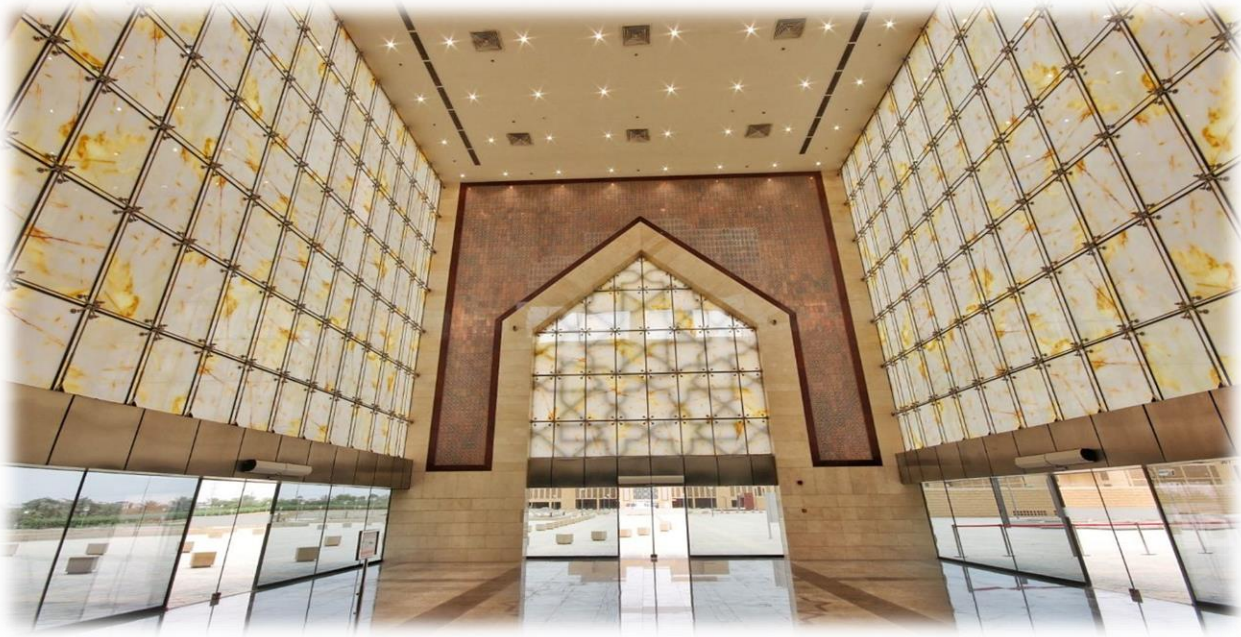


رؤية  
2030  
المملكة العربية السعودية  
KINGDOM OF SAUDI ARABIA

دليل استخدام ومجزر المرافق  
إدارة المرافق التعليمية والمسيرة



## ٢-١٩. المدخل الرئيسي لمبنى المؤتمرات من بلاطة المشاة:



المساحة

٢٠٠ متر<sup>٢</sup>

إحداثيات الموقع



رؤية  
2030  
المملكة العربية السعودية  
KINGDOM OF SAUDI ARABIA

دليل استخدام ومجزر المرافق  
إدارة المرافق التعليمية والمسارعة





## ثالثاً: الالتزامات الخاصة باستخدام المرافق التابعة للإدارة

- ١- كل مرفق يستخدم كما هو بتجهيزاته وأثاثه ولا يتم نقل الأثاث من مرفق إلى آخر.
- ٢- عند اختيار المرفق لمناسبة ما يجب التأكد من مناسبة المرفق من جهة التجهيزات والطاقة الاستيعابية للمرفق.
- ٣- عدم التعديل أو التغير على الأثاث أو الخدمات في أي مرفق إلا بعد أخذ الموافقة من إدارة المرافق التعليمية والمساندة ويكون ذلك في أضيق الحدود.
- ٣- أي إضافات تحتاج إلى تمديدات كهربائية مثل (الكشافات الضوئية، الأجهزة والسماعات الصوتية) يجب الحصول على موافقة من إدارة التشغيل والصيانة على الإضافة ويكون ذلك بحضور مهندس مختص من إدارة التشغيل والصيانة أثناء التنفيذ.
- ٤- في حال وجود فلم يعرض أثناء الفعاليات الخاصة بالمناسبة يجب إشعار إدارة التشغيل والصيانة وتسليمها الفيلم قبل يومين من موعد المناسبة، وإحضار موافقة إدارة الإعلام عليه.
- ٥- في حال وجود معرض مصاحب للمناسبة يجب إشعار إدارة المرافق التعليمية والمساندة وكذلك إدارة التشغيل والصيانة لاختيار المكان المناسب من حيث السعة والتجهيزات.
- ٦- عدم السماح للجمهور بإدخال المشروبات والمأكولات إلى القاعات في أي مناسبة ويكتفى بالماء فقط.
- ٧- عدم السماح بدخول الشموع أو البخور إلى القاعات.
- ٨- استخدام البخور يكون فقط في صالونات الاستقبال في أضيق الحدود وتحت إشراف ومسؤولية الإدارة العامة للسلامة والأمن الجامعي.

