



عمادة تقنية المعلومات
والتعليم الإلكتروني

دليل استخدام البروجكتور في القاعات الدراسية

ربط الحاسب المحمول بالبروجكتور



1 تشغيل جهاز البرجكتور

2 الدخول علي شبكة IMAM-EMPLOYEE من الجوال او اللابتوب

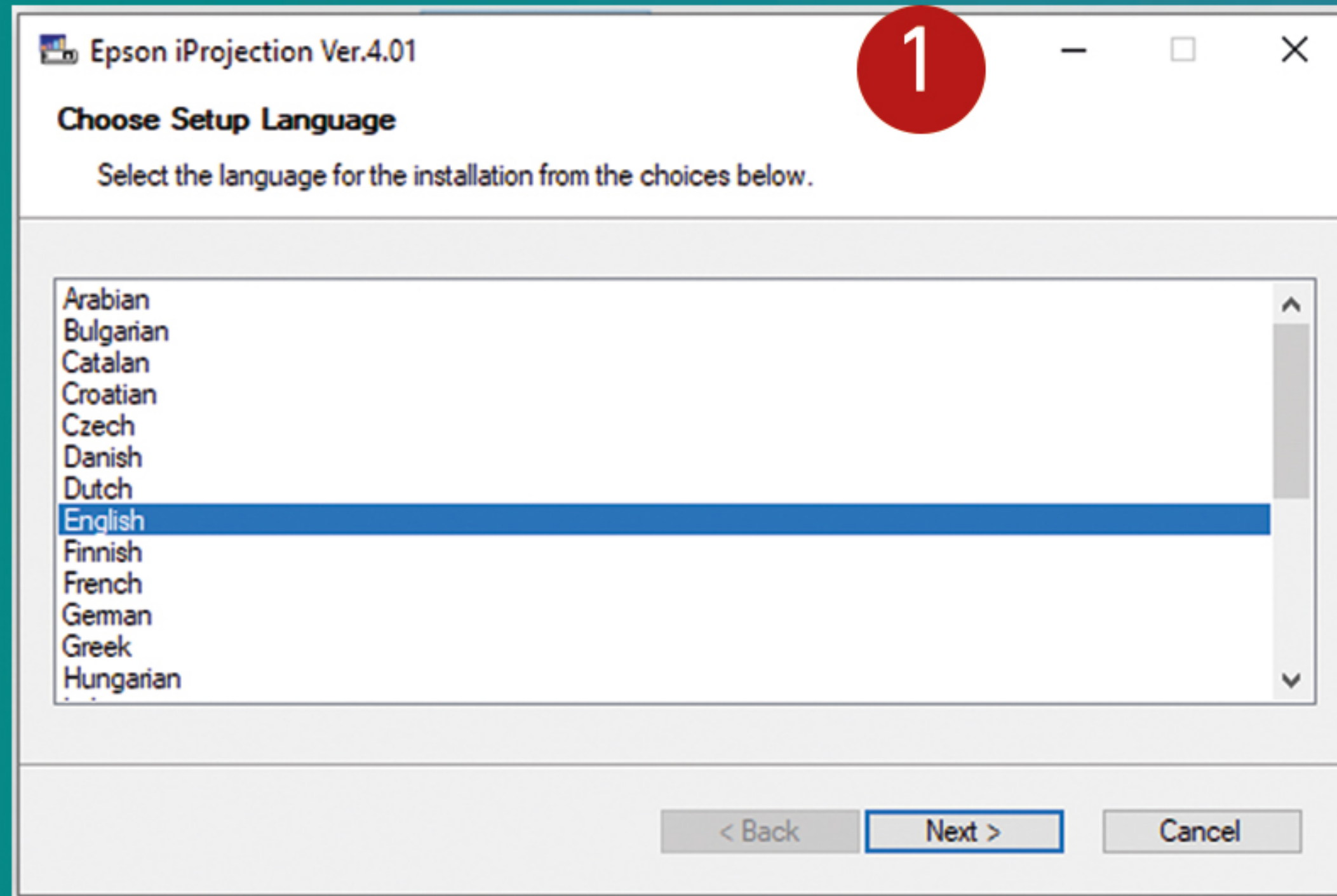
3 تحميل برنامج ايبسون I Projection من الراوبط التالية حسب نظام التشغيل:



https://ftp.epson.com/drivers/iProj_4.01.dmg

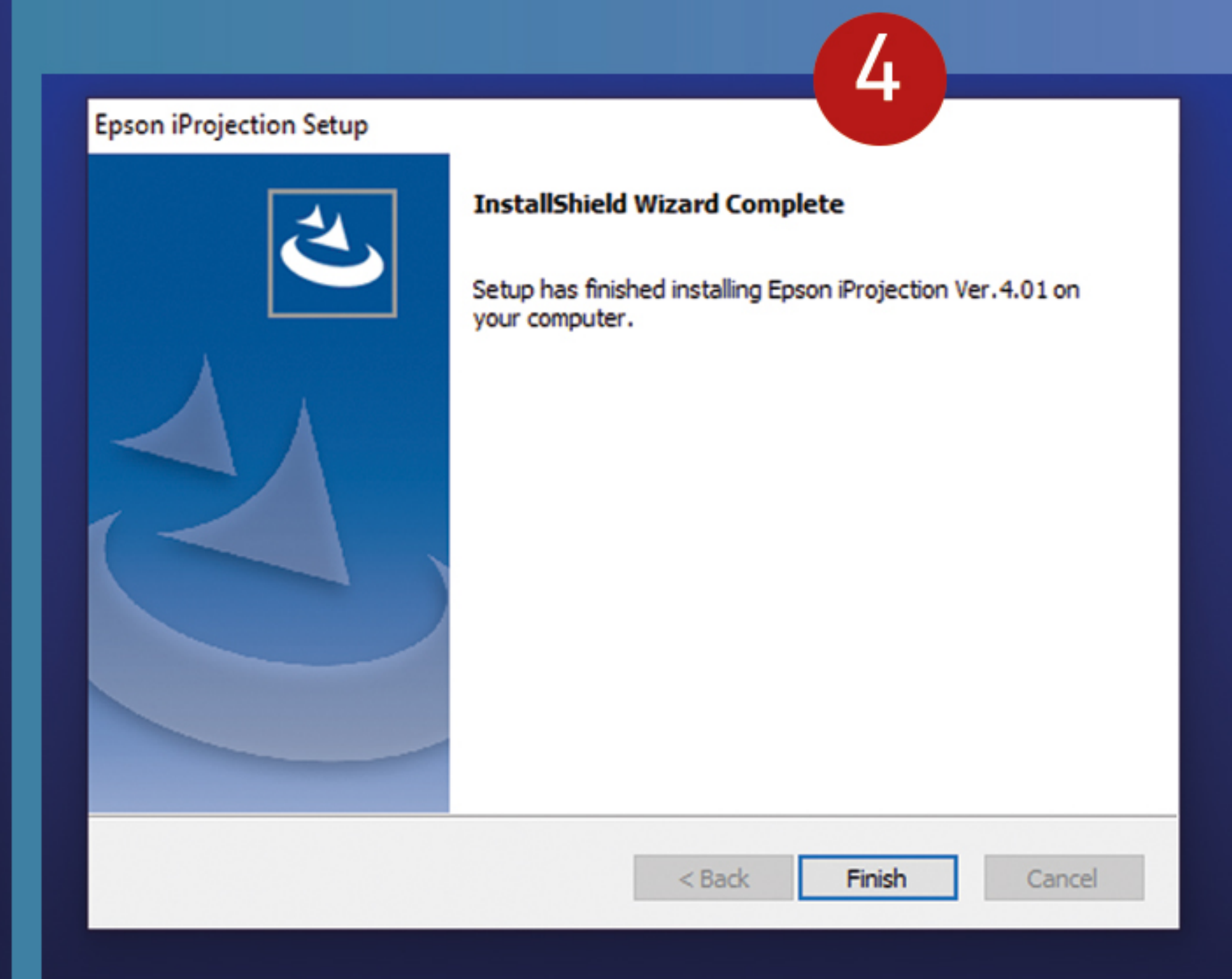
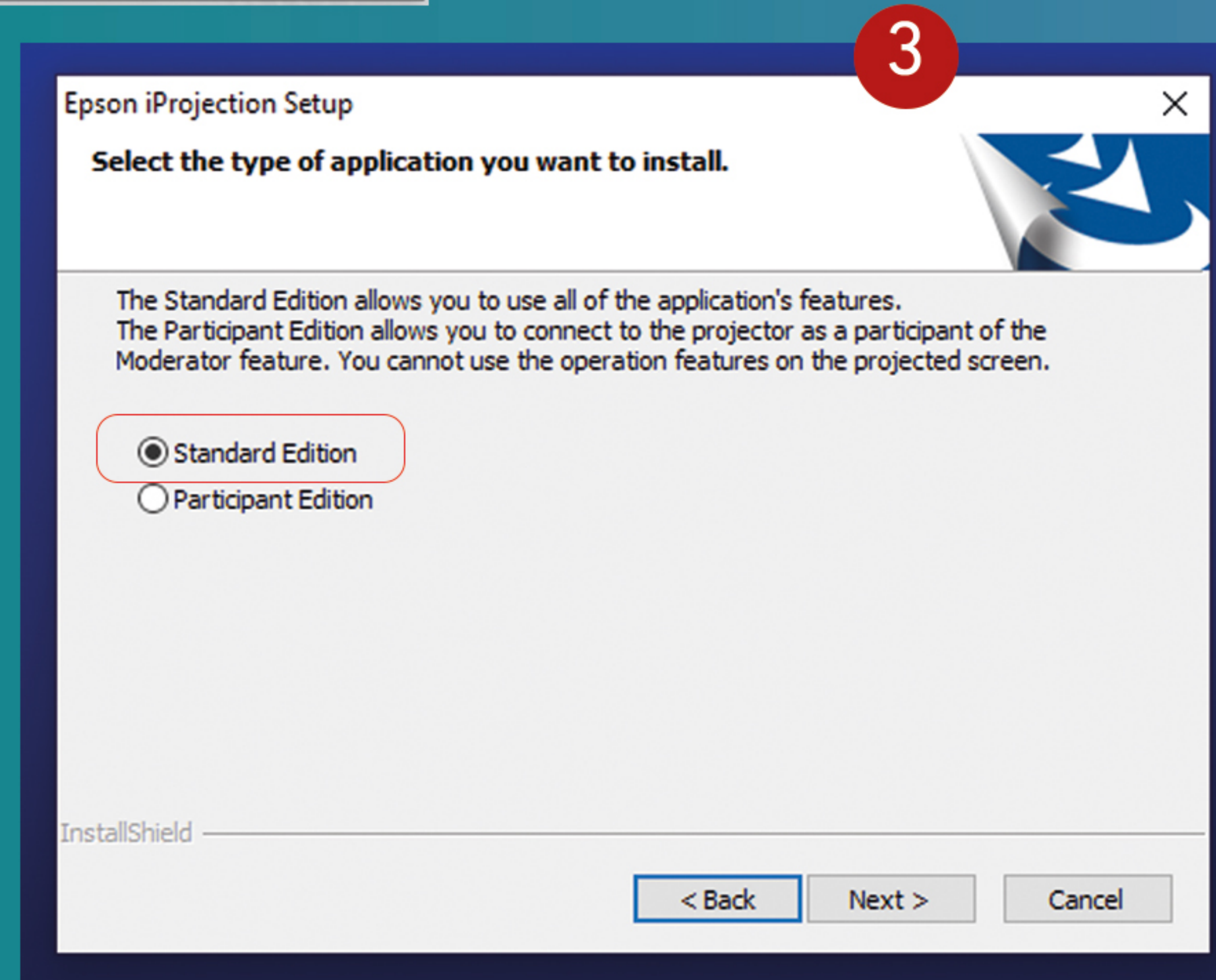
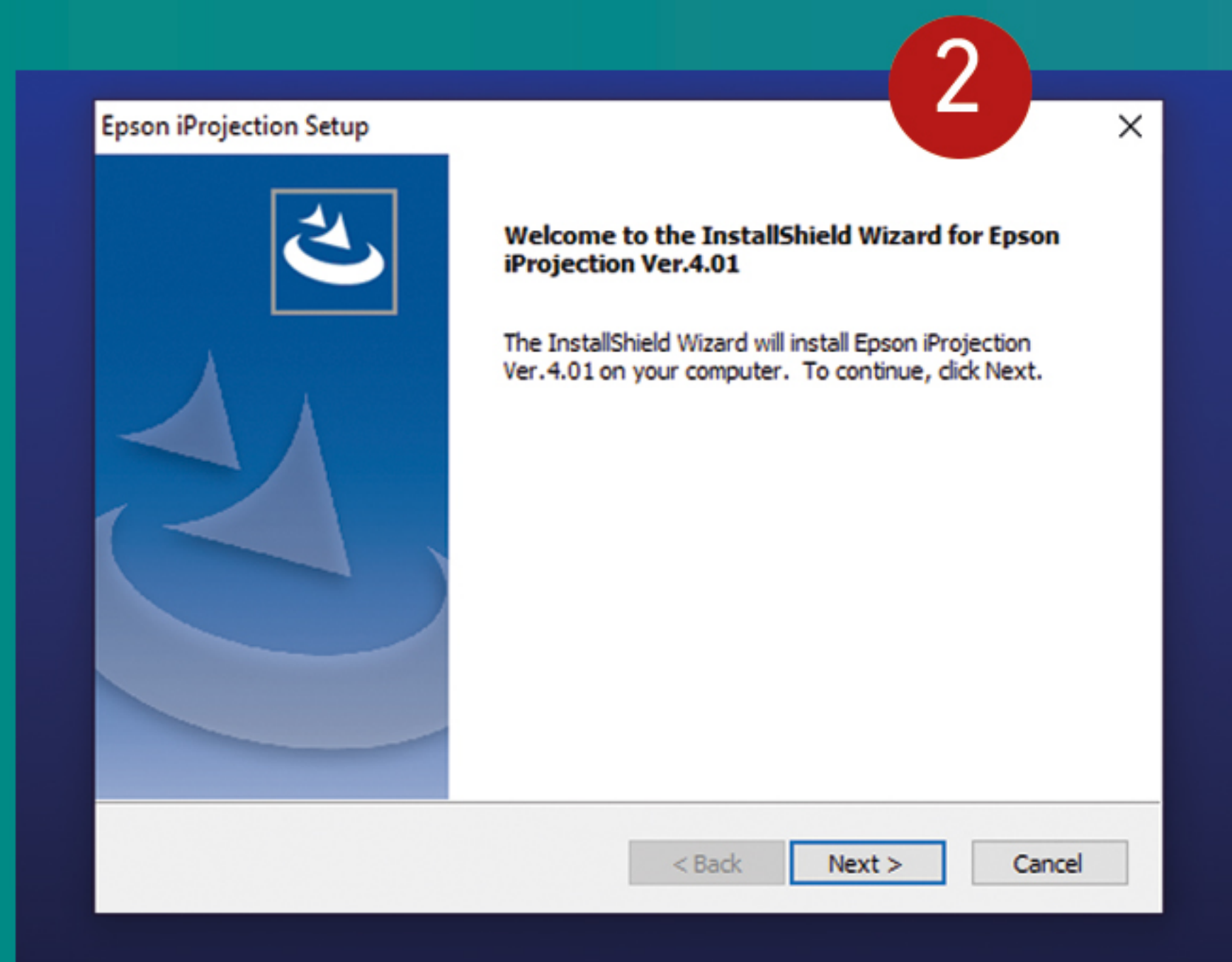


https://ftp.epson.com/drivers/iProj_4.01.exe



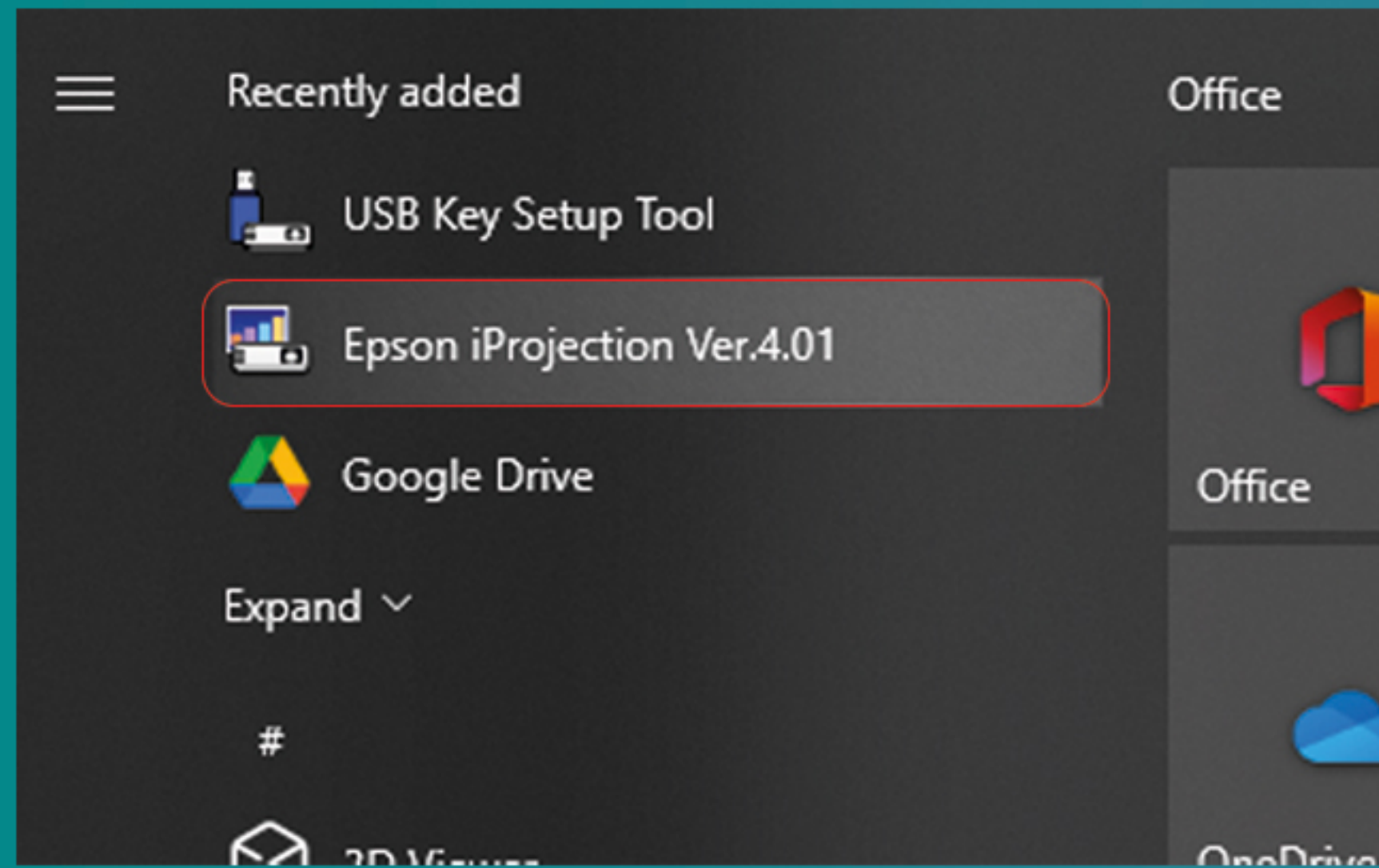
تنصيب برنامج ايبسون Projection 1

- قم بتشغيل برنامج تنصيب ايبسون
- اختار اللغة العربية او الانجليزية

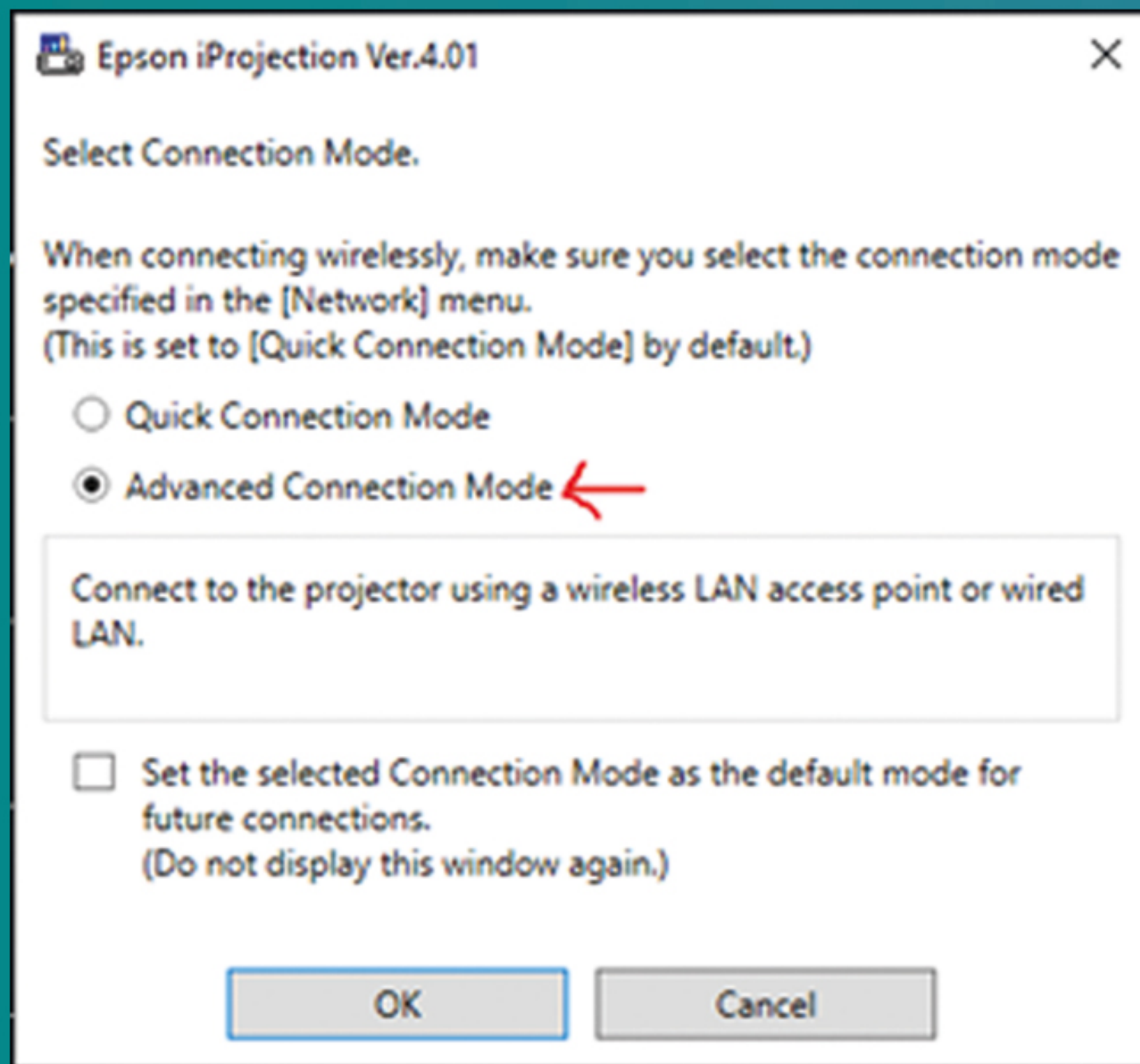




تشغيل برنامج ايبسون Projection I



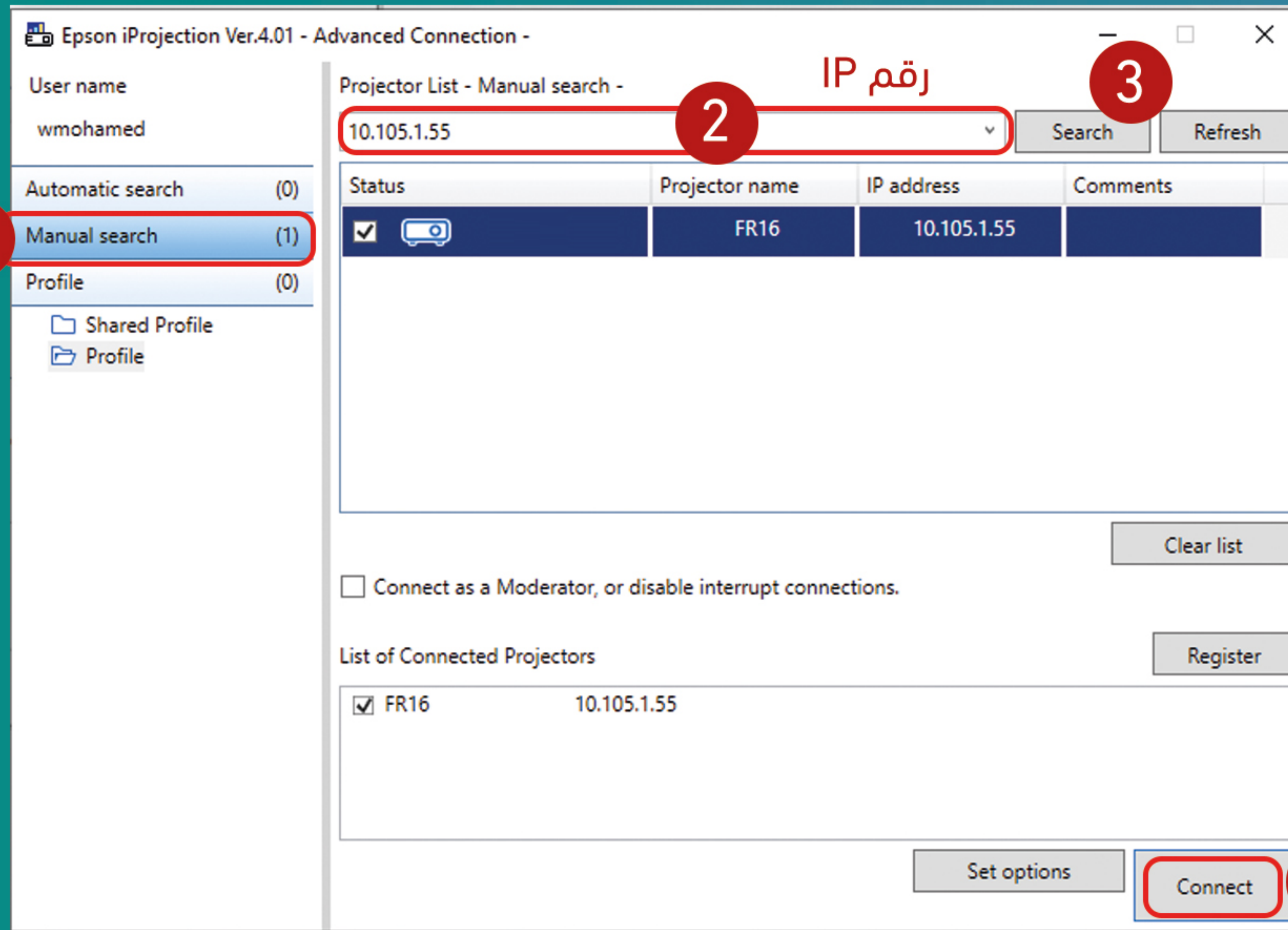
من قائمة ابدء، ابحث عن البرنامج IProjection وانقر عليه لتشغيله.



اختيار الاتصال المتقدم او Advanced Connection Mode



واجهة برنامج ايسون Projection I



1 اختيار البحث اليدوي او Manual Search

2 ادخل رقم IP البروجكتور عن طريق مسح الباركود الموجود بالقاعة من الجوال

3 الضغط علي بحث او Search

4 اختار اسم البرجكتور واضغط اتصال او Connect