



جامعة الإمام محمد بن سعود الإسلامية  
وكالة الجامعة للتخطيط والتطوير والجودة

# دليل التصميم البصري الجيد للمواقع الالكترونية



## مقدمة

يساهم التصميم الجيد للموقع الإلكتروني في إيصال رسالة الموقع وأداء وظيفته بكفاءة من خلال بناء الثقة مع مستخدمي الموقع وإشراكهم وتوجيههم لتنفيذ الإجراءات المطلوبة بفعالية أكبر.

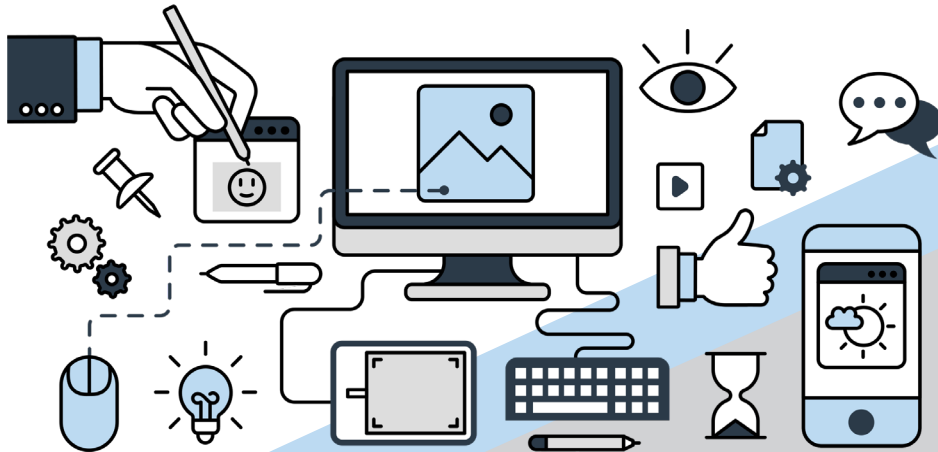
ولتصميم موقع إلكتروني جيد، يجب إيجاد التوازن بين المظهر العام (الشكل والجماليات) ومدى سهولة الاستخدام (الوظيفة). ولإيجاد هذا التوازن هناك العديد من المبادئ الرئيسية التي يجب اتباعها، ويمكن تلخيص أهم النصائح في هذا الدليل الإرشادي:

### 1- الحفاظ على البساطة

بساطة التصميم تساهم في تحسين التصفح وتساعد المستخدم على التنقل من صفحة إلى أخرى بسلاسة. وعلى العكس فكمرة العناصر في الصفحة الواحدة تؤدي إلى تشتيت انتباه الزائر عن الهدف الرئيسي للصفحة.

لذلك:

- اجعل تصميمك بسيطاً قدر الإمكان.
- استخدم الحد الأدنى من العناصر في تصميم الصفحات.
- اجعل التركيز على عنصر أو اثنين فقط في كل مساحة تظهر في مجال رؤية المستخدم.



## ٢- الاهتمام بثبات التصميم

ثبات تصميم العناصر وتوزيعها في كل صفحات الموقع الإلكتروني بشكل متماثل يساهم في سهولة وسرعة إيجاد المطلوب.

### لذلك:

- احرص على أن تكون الخطوط والأحجام والعناوين والعناوين الفرعية وأنماط الأزرار متماثلة في جميع صفحات الموقع
- اجعل طريقة توزيع العناصر متطابقة في جميع الصفحات.
- التزم بالقوالب المعتمدة لتصميم موقع الجامعة.

## ٣- عرض النصوص بشكل يساهم في زيادة قابلية قراءتها وفهمها

من المهم أن يجمع تصميم صفحات الموقع بين الجاذبية البصرية وسهولة وقابلية القراءة

### لذلك:

- اهتم باستخدام الخطوط سهلة القراءة على الشاشة (Arial, Helvetica) على سبيل المثال)
- احرص على أن يكون حجم الخطوط مناسب
- استخدم تباين ألوان مناسب للقراءة
- اهتم بتقسيم النصوص إلى عناوين رئيسية وعناوين جانبية واستخدام التعداد النقطي قدر الإمكان
- تأكد من استخدام كلمات ومصطلحات سهلة وواضحة
- قم بصياغة العناوين والعناوين الفرعية بشكل مختصر ويعبر عن المحتوى بوضوح
- قم بتقسيم الفقرات الطويلة وكقاعدة عامة، يجب أن لا يتجاوز طول الفقرة الواحدة أكثر من ٣ الى ٤ أسطر



## ٤- الاستخدام المناسب للصور والألوان

تعدد الألوان والتباينات واستخدام الصور بشكل مبالغ فيه وبدون هدف واضح قد يؤدي الى إحداث فوضى بصرية وتشتيت انتباه مستخدمي الموقع.

لذلك:

- تجنب استخدام الكثير من الألوان أو تبايناتها، وكقاعدة عامة استخدام ٣ أو ٤ ألوان أو درجات لونية لكامل الموقع يكفي لإعطاء تصميم جذاب وواضح.
- يجب أن يكون استخدام الصور والرسومات لهدف واضح وبدون مبالغة.
- لا تستخدم صورًا تحوي تدرجات أو تباينات لونية متعددة.

## ٥- مراعاة سرعة تحميل العناصر في الموقع

من المهم الاهتمام بسرعة تحميل صفحات الموقع أو العناصر القابلة للتحميل من خلال روابط، لأن استغراق الموقع وقتًا طويلًا للتحميل من أهم أسباب العزوف عن استخدامه.

لذلك:

- لا تكثر من استخدام الصور والرسوم أو العناصر الأخرى في الصفحة الواحدة.
- اهتم بتحسين أحجام الصور والعناصر التي ستظهر في صفحات الموقع.
- قم بتقسيم الملفات الصوتية وملفات الفيديو إلى مقاطع قصيرة ما أمكن ذلك .
- احرص على أن يكون حجم الملفات التي تحتاج إلى تحميل معقولاً



## ٦- سهولة التصفح

يجب أن يساهم تصميم صفحات الموقع في تسهيل تصفح المستخدم وقدرته على الوصول للمعلومات أو الخدمات التي يحتاجها.

### لذلك:

- احرص على إنشاء تسلسل هرمي منطقي وواضح لجميع الصفحات.
- استخدم قائمة ثانوية داخل صفحات الموقع لتمكن الزائر من معرفة مكان أو مسار الصفحة التي يتواجد بها.
- احرص على وضوح وتمييز الأزرار والنصوص القابلة للنقر.
- اعلم بأن التصفح يعتمد دائماً على المسح البصري لما يظهر في الصفحة عند فتحها مباشرة قبل استخدام شريط التمرير لمشاهدة بقية الصفحة، لذلك من المهم جداً اظهار المعلومات والخدمات الأساسية في هذه المساحة.
- طبق قاعدة "النقرات الثلاث" بحيث يمكن للمستخدمين الحصول على المعلومات أو الخدمات المطلوبة من خلال ثلاث نقرات فقط ابتداء من الصفحة الرئيسية لموقع الجهة.
- قم بتنظيم المعلومات بشكل يسهل الوصول لها وفهمها عن طريق استخدام تنسيقات النصوص المناسبة والتعدادات النقطية وتقسيم النصوص وتلخيصها.

## ٧- حسن استخدام المساحة المتاحة

مع محدودية المساحة المتاحة، يجب استخدامها بأفضل طريقة ممكنة من خلال تصميم الصفحات بشكل جيد.

### لذلك:

- استخدم المساحات البيضاء لتوزيع العناصر في الصفحة بشكل يسهل رؤيتها.
- حدد أولويات المحتوى واستخدم المساحة المتاحة لجذب المستخدمين نحو الأهم فالمهم.
- استخدم عناوين وصفية واضحة.
- قلل عدد العناصر في القوائم ما أمكن ذلك.
- عند الحاجة لاستخدام النماذج حدد المطلوب من كل حقل بشكل واضح.
- التزم بهدف واحد لكل صفحة.
- عند استخدام القوائم اعلم بأن العناصر الأولى والأخيرة في القائمة هي الأكثر لفتاً للإنتباه المستخدم بينما تكون العناصر الموجودة في المنتصف هي الأقل وضوحاً، لذلك اهتم بتوزيع العناصر في القوائم حسب الأهمية.



رؤية جامعة الإمام محمد بن سعود الإسلامية

**2025**

Imam Muhammad Ibn Saud Islamic University Vision

وكالة الجامعة للتخطيط  
والتطوير والجودة  
١٤٤٢ هـ

